

編 番
PART NO.
P166-1-3

PARTS CATALOG

パーツカタログ

EX400LC-6

EX400LE-6

EX400HE-6

EX400LGH-6

Excavator

適用号機 05001~
Serial No.

HITACHI

メモ欄
MEMORANDUM

下表を部品注文，機械管理等にご利用下さい。

Please utilize under-table for parts-order and maintenance of your machine, etc.

機 体 製 番 MACHINE Mfg. NO.	
エ ン ジ ン 形 式 ENGINE TYPE	
エ ン ジ ン 製 番 ENGINE Mfg. NO.	

ま え が き

◎ このパーツカタログは、EX400-3、EX400LC-3、EX400H-3、EX400LCH-3 油圧ショベルに使用している部品を掲載してあります。

該当ページ および 該当部品が、何れの機種に適用されるかの表示は、次のように表わします。

表示方法	表示例	適用機種
名称の後に (スタンダードトラック)	××× (スタンダードトラック)	EX400-3、EX400H-3
名称の後に (LCトラック)	××× (LCトラック)	EX400LC-3、EX400LCH-3
名称のみ	×××	全機種共通

また、巻末に部品番号順索引を集録してあります。

部品番号順索引の中で、「*」印のあるものは、新設部品を示します。

◎ このパーツカタログは、標準仕様機のほかに、海外の一部地域向けの機械についても掲載してあります。該当ページ および 該当部品が、何れの機械に適用されるかの表示は、次のように表わします。

名称の後に<STD>-----標準仕様機に適用します。

名称の後に<USA>-----北米 (アメリカ, カナダ) 向けの機械に適用します。

名称のみ-----全仕様機共通です。

◎ 当社では、製品の改良にたえず努力をしておりますので、パーツカタログに記載されていない変更が生じている場合があります。必要に応じて、この様な変更を盛り込んだ改訂版を出しておりますので、本機または、本パーツカタログに不明の点がございましたら、最寄りの支店または、営業所にご相談ください。

◎ 機械はブーム側を前、エンジン側を後、運転席側を左、その反対側を右、下部走行体は、走行モータ側を後といたします。

◎ エンジン部品は別冊「いすゞディーゼルエンジン 6RB1TPQ パーツカタログ」をご参照ください。

1. 部品のご注文について

部品をご注文の際には、次の事項を最寄りの支店または、営業所へご連絡ください。

- | | | | | |
|-----|-------------|-------------|---|---------------------------|
| (1) | 機械の型式 | [例] EX400-3 | } | キャブ右下メインフレームの銘板に明示してあります。 |
| (2) | 機械の製番 | 166-05001 | | |
| (3) | フロント No. | ブーム 001 | | アタッチメントごとに銘板に明示してあります。 |
| (4) | 部品番号 | A810165 | } | 本パーツカタログの該当部品 |
| (5) | 部品名 | O-リング | | |
| (6) | 数量 | 2 | | ご注文される個数 |
| (7) | 送付先の住所および宛名 | | | |

2. パーツカタログの見方

符 号 : 部品構成図内の各部品に付けられた見出し番号です。

部 品 番 号 : 部品に付けられた固有番号です。数字のみ、あるいは英字と数字の混合で構成しています。

部 品 名 : 部品の名称です。

組立品を構成する部品は、部品名の前に「・」印を付け、組立品のつぎに続けて記載しています。さらに「・」印の部品が組立品の場合は、その構成部品に「・・」印が付けてあります。以下「・」を順次増やして組立品の構成部品であることを表わしています。

数 量 : 「1台分の個数」を示します。ただし、組立品の構成部品は、その組立品「1組分の個数」を示します。

- サービスコード : サービスコード欄に記載している各記号の意味は、次の通りです。
- W : その部品を取付ける為には、現地加工作業が必要ですので、当社にご相談ください。
 - H : その部品は精密部品として取扱っています。分解、修理は、当社にご用命ください。
 - D : 単品では交換できませんので、その部品の含まれる組部品で交換してください。
 - K : その部品がサービスパーツキットに含まれていることを示します。
 - R : 調整用シムなどのように使用する数量が号機毎に異なる事を示します。
 - S : 工場出荷時に組み込まれた部品でなく、修理、サービス用として供給する部品を示します。
 - Z : その部品はエンジン関連部品です。
 - OP : オプション部品であることを示します。標準機には付いておらず、特別注文により販売する部品です。
 - OS : オーバーサイズ部品を示します。
 - US : アンダーサイズ部品を示します。
(OS, US はスタンダードサイズ部品の次の行に、続けて記載しています。)
 - # : このパーツカタログから、その部品の含まれている装置のリストのページに新しく記載した部品であることを示します。

適用号機 : その部品を使用している機械の「号機」を示します。〔「号機」とは、機械の製番の「- (ハイフン)」以下の数字をいいます。〕

適用号機欄上部には、部品全体に適用する「号機」を表示しています。

各部品毎に「号機」表示のないものは、適用号機欄上部の「号機」が適用号機になります。

各部品毎に「号機」表示のあるものは、部品毎の「号機」と適用号機欄上部の「号機」との両方を包含する「号機」が部品毎の適用号機となります。

また、先頭に「D」の文字を表示しているものは、変更切替時期を年月で表わします。
(例; D94/03-...1994年3月以降この部品を使用。)

先頭に「H」の文字を表示しているものは、機器の製造番号を表わします。機器の製造番号は、機器の銘板に刻印されており、本パーツカタログでは「号機」と区別するために「H」の文字を付けています。

先頭に「F」の文字を表示しているものは、フロントアタッチメントの「フロントNO.」を表わします。「フロントNO.」は、フロントアタッチメントの銘板に刻印されており、本パーツカタログでは「号機」と区別するために「F」の文字を付けています。

互換性 : 部品番号欄に記載している部品と代替部品欄に記載している部品との間で、互換性の生じる条件を示します。各記号の意味は次の通りです。

I : その部品の代わりに、使用できる部品の部品番号と数量を、代替部品欄に示します。但し、代替部品欄に示す部品の代わりに、その部品を使用することはできません。

P : その部品は使用禁止になっています。代替部品欄に示す部品を使用してください。

T : 組合せで互換性があります。その部品の代わりに、代替部品欄に示す何点かの部品と組で使用してください。

Y : その部品と代替部品欄に示す部品は、無条件に互換性があることを示します。

代替部品 : 互換性欄の記号に対応して、代替に使用する部品の部品番号と数量を示します。

《注記》 : 部品をご注文の際、互換性欄に I, P, T, Y と記載されている場合、自動的に代替部品欄に示されている部品が供給されることがあります。

FOREWORD

- © This parts catalog shows the components of EX400-3, EX400LC-3, EX400H-3 and EX400LCH-3 Hydraulic Excavator.

If a page where the parts of those machines are shown, the following indication is described on the top of the page.

<EXAMPLE>

INDICATION	APPLICABLE MODEL
.....(STD. TRACK)	EX400-3, EX400H-3
.....(LC TRACK)	EX400LC-3, EX400LCH-3
.....	ALL MODELS

The numerical parts No. index is provided at the end of this parts catalog.

In the parts index, a part No. with "*" mark shows a newly added part on the parts catalog.

- © This parts catalog includes parts information for both standard and regional specification models.

Please refer to the identification note given in < > after the Group Name, or Part Name to distinguish between standard and regional parts information as shown below:

Group Name (or Part Name) plus <STD> : for Standard Specification Model

Group Name (or Part Name) plus <USA> : for Northern American Specification models,
delivered to the United States and Canada

Group Name (or Part Name) plus no note : Applicable to all models

Example:

SEAT SUSPENTION <USA>----This part is for machines delivered to the United State
and Canada.

- © This parts catalog contains the most recent information available at the time of printing, and the contents of the list are based on information in effect at that time and are subject to change without notice.

- © The references in the parts catalog of "LEFT", "RIGHT", "FRONT" and "REAR" are identified as follows.

The driver's seat is positioned "LEFT" side, and the opposite side is "RIGHT".

The front-end attachments is at the "FRONT". The counterweight is attached at the "REAR".

For the undercarriage, the travel motor is at the "REAR", and the opposite is "FRONT".

- © For the engine parts, please refer to the parts catalog of ISUZU diesel engine 6RB1TPQ issued separately.

1. HOW TO ORDER PARTS

When ordering parts, Please specify the following items as shown in the following example.

	(EXAMPLE)	
(1) Model of Machine	(EX400-3)	} Shown on NAME-PLATE provided on MAIN FRAME on the lower right side of CAB
(2) Machine Serial No.	(166-05001)	
(3) FRONT No.	(BOOM-001)	Shown on NAME-PLATE of each front attachment
(4) Part No.	(A810165)	} Ordering Parts
(5) Part Name	(O-RING)	
(6) Q' ty	(2)	Ordering Q' ty
(7) Purchaser's Name and Address		

2. HOW TO USE THIS PARTS CATALOG

- ITEM Item No. shows the reference No. on the machine illustration.

- PART NO. Part No. consists of a letter of the alphabet and numerals, or numerals only.

- PART NAME Components of an assembly part are shown with "." marks and are shown on the line, or lines, below the assembly part. Also, if the component with "." mark consists of further components part, these further components are shown by the marks "...".

- Q' TY Q' ty shows the quantity used for one machine, however quantity of components shows the quantity for one assembly part.

- SERVICE CODE Abbreviations in the column of service code have their own meaning as shown below.
 - W: The part with this abbreviation shows that the part requires some work on it before installing in the machine.
 - H: As the part with this abbreviation shows a precision part, please ask the authority for its repairing.
 - D: The part with this abbreviation is a component of an assembly and is not available independently. The assembly part containing this part should be ordered.
 - K: This means that the part is contained in the service parts kit.
 - R: The part with this abbreviation shows that the quantity of the part is changed depending upon the machine, such as an adjusting shim etceteras.
 - S: This part is specially provided as a service part, which was not provided in the machine before from shipping the factory.
 - Z: The part with this abbreviation related to the ENGINE.
- OP: Optional parts
- OS: Over-sized parts
- US: Under-sized parts

(NOTE: Part with abbreviation "OS" or "US" is described on the line below the standard-sized part.)

#: The part with this mark is newly added on that page of the equipment.

·SERIAL No.

Applicable machine serial No. for the part is shown in this column.

Further, above this column, the applicable serial No. is shown for all parts described on that page.

Take this serial No. if the part is not mentioned its own applicable serial No.

Take the serial No. which includes both of for the part and for all parts described on the page if the part is mentioned its own applicable serial No.

If the abbreviation "D" is described as headed letter instead of the serial No. it means the produced date of the machine in which the parts are used.

(EXAMPLE: D94/03-.....produced on March 1994 and after)

If the abbreviation "H" is described as headed letter, it means the serial No. of equipment such as PUMP, MOTOR, CONTROL VALVE and etceteras.

If the abbreviation "F" is described as headed letter, it means the Front No. of front-end attachments such as BUCKET, BOOM, ARM and etceteras.

·ICA

ICA shows the interchangeability between the original and the improved parts.

Abbreviations used in this column are as follows.

I: Part No. in the column of "Replaceable part" can be used instead of this part but not vice versa.

P: This must not be used for the machine. The part No. in the column "Replaceable part" should be used instead.

T: Parts Nos. those in the column of "Replaceable part" can be used as an assembly instead of this part.

Y: This part and the part in the column of "Replaceable part" are interchangeable with each other.

·REPLACEABLE PART

Interchangeable parts Nos. and their required quantity are shown in this column.

NOTE: If interchangeable improved parts are provided for the parts which you may order, the improved parts classified as "I", "P", "T" or "Y" may be supplied.

目次
CONTENTSPB-324
PB-A07

装置名称	Group Name	適用号機 SERIAL NO.	頁 PAGE
上部旋回体	UPPERSTRUCTURE		
フレーム (1)	FRAME (1)		001
フレーム (2)	FRAME (2)		003
カウンタウエイト	COUNTERWEIGHT		005
エンジン	ENGINE		007
ラジエータ	RADIATOR		009
ラジエータ取付部品	RADIATOR SUPPORT		011
リザーブタンク	RESERVE TANK		013
エアクリーナ	AIR CLEANER		015
マフラー	MUFFLER		017
バイパスフィルタ (エンジンオイル)	BYPASS FILTER (ENGINE OIL)		019
燃料配管	FUEL PIPINGS		021
燃料タンク	FUEL TANK		023
燃料給油ポンプ (オプション)	FUEL FEED PUMP (OPTION)		025
燃料ダブルフィルタ (オプション)	FUEL DOUBLE FILTER (OPTION)		027
ポンプ装置 (1)	PUMP DEVICE (1)		029
ポンプ装置 (2)	PUMP DEVICE (2)		031
ポンプ装置取付部品	PUMP DEVICE SUPPORT		033
旋回装置 : 右 (1)	SWING DEVICE :RIGHT (1)		035
旋回装置 : 右 (2)	SWING DEVICE :RIGHT (2)		037
旋回装置 : 左 (1)	SWING DEVICE :LEFT (1)		039
旋回装置 : 左 (2)	SWING DEVICE :LEFT (2)		041
旋回装置取付部品	SWING DEVICE SUPPORT		043
オイルタンク	OIL TANK		045
サクシヨン配管	SUCTION PIPINGS		047
デリベリ配管	DELIVERY PIPINGS		049
リターン配管 (1)	RETURN PIPINGS (1)		051
リターン配管 (2)	RETURN PIPINGS (2)		053
リターン配管 (3)	RETURN PIPINGS (3)		055
ドレーン配管	DRAIN PIPINGS	05001-05482	057
ドレーン配管 (1)	DRAIN PIPINGS (1)	05483-	059
ドレーン配管 (2)	DRAIN PIPINGS (2)	05483-	061
メイン配管 (1)	MAIN PIPINGS (1)		063

装置名称	Group Name	適用号機 SERIAL NO.	頁 PAGE
メイン配管 (2)	MAIN PIPINGS (2)		065
メイン配管 (3)	MAIN PIPINGS (3)		067
メイン配管 (4)	MAIN PIPINGS (4)		069
旋回配管	SWING PIPINGS		071
エンジンコントロールモータ	ENGINE CONTROL MOTOR		073
エンジンコントロールケーブル	ENGINE CONTROL CABLE		075
操作レバー (1)	CONTROL LEVER (1)		077
操作レバー (2)	CONTROL LEVER (2)	05001-05380	079
操作レバー (2)	CONTROL LEVER (2)	05381-	081
操作レバー (3)	CONTROL LEVER (3)		083
パイロット配管 (1)	PILOT PIPINGS (1)		085
パイロット配管 (2-1)	PILOT PIPINGS (2-1)		087
パイロット配管 (2-2)	PILOT PIPINGS (2-2)		089
パイロット配管 (2-3)	PILOT PIPINGS (2-3)		091
パイロット配管 (3-1)	PILOT PIPINGS (3-1)		093
パイロット配管 (3-2)	PILOT PIPINGS (3-2)		095
パイロット配管 (4-1)	PILOT PIPINGS (4-1)		097
パイロット配管 (4-2)	PILOT PIPINGS (4-2)		099
パイロット配管 (4-3)	PILOT PIPINGS (4-3)		101
パイロット配管 (4-4)	PILOT PIPINGS (4-4)		103
パイロット配管 (4-5)	PILOT PIPINGS (4-5)		105
パイロット配管 (5-1)	PILOT PIPINGS (5-1)		107
パイロット配管 (5-2)	PILOT PIPINGS (5-2)		109
パイロット配管 (5-3)	PILOT PIPINGS (5-3)		111
パイロット配管 (5-4)	PILOT PIPINGS (5-4)		113
パイロット配管 (6-1)	PILOT PIPINGS (6-1)		115
パイロット配管 (6-2)	PILOT PIPINGS (6-2)		117
パイロット配管 (7-1) <STD>	PILOT PIPINGS (7-1) <STD>		119
パイロット配管 (7-1) <USA>	PILOT PIPINGS (7-1) <USA>		121
パイロット配管 (7-2) <STD>	PILOT PIPINGS (7-2) <STD>		123
パイロット配管 (7-2) <USA>	PILOT PIPINGS (7-2) <USA>		125
コンソール (右)	CONSOLE (R)		127
コンソール (左) <STD>	CONSOLE (L) <STD>		129
コンソール (左) <USA>	CONSOLE (L) <USA>		131
スイッチボックス	SWITCH BOX		133

装置名称	Group Name	適用号機 SERIAL NO.	頁 PAGE
ゲージパネル	GAUGE PANEL		135
ラジオ <STD>	RADIO <STD>		137
ラジオ <USA>	RADIO <USA>		139
電気部品 (1)	ELECTRIC PARTS (1)		141
電気部品 (2) <STD>	ELECTRIC PARTS (2) <STD>		143
電気部品 (2) <USA>	ELECTRIC PARTS (2) <USA>		145
電気部品 (3)	ELECTRIC PARTS (3)		147
電気部品 (4)	ELECTRIC PARTS (4)		149
電気部品 (5)	ELECTRIC PARTS (5)		151
電気部品 (6)	ELECTRIC PARTS (6)		153
電気部品 (7)	ELECTRIC PARTS (7)		155
電気部品 (8)	ELECTRIC PARTS (8)		157
電気部品 (9)	ELECTRIC PARTS (9)		159
モーションアラーム <USA>	MOTION ALARM <USA>		161
ウインドウォッシャ	WINDOW WASHER		163
カーヒータ	CAR HEATER	05001-05057	165
カーヒータ	CAR HEATER	05058-05585	167
カーヒータ	CAR HEATER	05586-	169
カーヒータパーツ	CAR HEATER PARTS	05001-05057	171
カーヒータパーツ	CAR HEATER PARTS	05058-05585	173
カーヒータパーツ	CAR HEATER PARTS	05586-	175
エアコンディショナ (1) <内気循環式>	AIR-CONDITIONER (1) <STD. Type>		177
エアコンディショナ (1) <外気導入式>	AIR-CONDITIONER (1) <PRESSURE Type>		179
エアコンディショナ (2) <内気循環式>	AIR-CONDITIONER (2) <STD. Type>		181
エアコンディショナ (2) <外気導入式>	AIR-CONDITIONER (2) <PRESSURE Type>		183
エアコンディショナ (3)	AIR-CONDITIONER (3)	05001-05651 05664-05669	185
エアコンディショナ (3)	AIR-CONDITIONER (3)	05652-05663 05670-	187
エアコンユニット	AIR-CON. UNIT		189
エアコンコントローラ <内気循環式>	AIR-CON. CONTROLLER <STD. Type>		191
エアコンコントローラ <外気導入式>	AIR-CON. CONTROLLER <PRESSURE Type>		193
コンプレッサ	COMPRESSOR		195
温水配管	HEATER PIPINGS		197
キャブグループ (1)	CAB GROUP (1)		199
キャブグループ (2)	CAB GROUP (2)		201

装置名称	Group Name	適用号機 SERIAL NO.	頁 PAGE
キャブ	CAB		203
キャブ (1)	CAB (1)		205
キャブ (2)	CAB (2)		207
キャブ (3)	CAB (3)		209
キャブ (4)	CAB (4)		211
キャブ (5)	CAB (5)		213
キャブ (6)	CAB (6)		215
キャブグループ (1) <ヘッドガード一体型>	CAB GROUP (1) <HEADGUARD-INTEGRATED>		217
キャブグループ (2) <ヘッドガード一体型>	CAB GROUP (2) <HEADGUARD-INTEGRATED>		219
キャブグループ (3) <ヘッドガード一体型>	CAB GROUP (3) <HEADGUARD-INTEGRATED>	05661, 05663-	221
キャブ <ヘッドガード一体型>	CAB <HEADGUARD-INTEGRATED>		223
キャブ (1) <ヘッドガード一体型>	CAB (1) <HEADGUARD-INTEGRATED>		225
キャブ (2) <ヘッドガード一体型>	CAB (2) <HEADGUARD-INTEGRATED>		227
キャブ (3) <ヘッドガード一体型>	CAB (3) <HEADGUARD-INTEGRATED>		229
ドア <ヘッドガード一体型>	DOOR <HEADGUARD-INTEGRATED>		231
サッシ <ヘッドガード一体型>	SASH <HEADGUARD-INTEGRATED>		233
リアウインド <ヘッドガード一体型>	REAR WINDOW <HEADGUARD-INTEGRATED>		235
ドアキャッチ <ヘッドガード一体型>	DOOR CATCH <HEADGUARD-INTEGRATED>		237
フロントガード <ヘッドガード一体型> (オプション)	FRONT GUARD <HEADGUARD-INTEGRATED> (OPTION)	05624-	239
サンバイザ <ヘッドガード一体型> (オプション)	SUNVISOR <HEADGUARD-INTEGRATED> (OPTION)	05624-	241
バックミラー	REARVIEW MIRROR		243
ウインドガード <USA>	WINDOW GUARD <USA>		245
リアカバー (キャブ内)	REAR COVER (INSIDE OF CAB)		247
フロアパーツ	FLOOR PARTS		249
シート <STD>	SEAT <STD>	05001-05597 05604-05609	251
シート <STD>	SEAT <STD>	05598-05603 05610-	253
シート <USA>	SEAT <USA>		255
シートサスペンション <STD>	SEAT SUSPENSION <STD>	05001-05597 05604-05609	257
シートスタンド <STD>	SEAT STAND <STD>	05598-05603 05610-	259
シートサスペンション <USA>	SEAT SUSPENSION <USA>		261
シートベルト	SEAT BELT	<STD>:05001-05597 05604-05609 <USA>:05001-	263

装置名称	Group Name	適用号機 SERIAL NO.	頁 PAGE
シートベルト <STD>	SEAT BELT <STD>	05598-05603 05610-	265
カバー (1)	COVER (1)		267
カバー (2)	COVER (2)		269
カバー (3)	COVER (3)		271
カバー (キャブ)	COVER (CAB)		273
カバー (キャブ) <ヘッドガード一体型>	COVER (CAB) <HEADGUARD-INTEGRATED>		275
トロピカルカバー	TROPICAL COVER	05464-05465 05468-	277
リユーブリケータボックス	LUBRICATOR BOX		279
ドアロック (1)	DOOR LOCK (1)		281
ドアロック (2)	DOOR LOCK (2)	05001-05301	283
ドアロック (2)	DOOR LOCK (2)	05302-	285
ドアロック (3)	DOOR LOCK (3)	05001-05301	287
エンジンカバー	ENGINE COVER		289
アンダーカバー <EX400-3, EX400LC-3>	UNDER COVER <EX400-3, EX400LC-3>		291
アンダーカバー <EX400H-3, EX400LCH-3>	UNDER COVER <EX400H-3, EX400LCH-3>		293
下部走行体	UNDERCARRIAGE		
トラックフレーム (スタンダードトラック)	TRACK FRAME (STD. TRACK)		295
トラックフレーム (LC トラック)	TRACK FRAME (LC TRACK)		297
トラックガード <EX400-3>	TRACK GUARD <EX400-3>		299
トラックガード <EX400LC-3>	TRACK GUARD <EX400LC-3>		301
トラックガード <EX400H-3>	TRACK GUARD <EX400H-3>		303
トラックガード <EX400LCH-3>	TRACK GUARD <EX400LCH-3>		305
フルトラックガード (スタンダードトラック)	FULL-LENGTH TRACK GUARD (STD. TRACK)		307
フルトラックガード (LC トラック)	FULL-LENGTH TRACK GUARD (LC TRACK)		309
旋回輪	SWING BEARING		311
走行装置	TRAVEL DEVICE		313
フロントアイドル	FRONT IDLER		315
アジャスタ	ADJUSTER		317
上ローラ (スタンダードトラック)	UPPER ROLLER (STD. TRACK)		319
上ローラ (LC トラック)	UPPER ROLLER (LC TRACK)		321
下ローラ (スタンダードトラック)	LOWER ROLLER (STD. TRACK)		323
下ローラ (LC トラック)	LOWER ROLLER (LC TRACK)		325
トラックリンク 600G (スタンダードトラック)	TRACK-LINK 600G (STD. TRACK)		327
トラックリンク 600G (LC トラック)	TRACK-LINK 600G (LC TRACK)		329

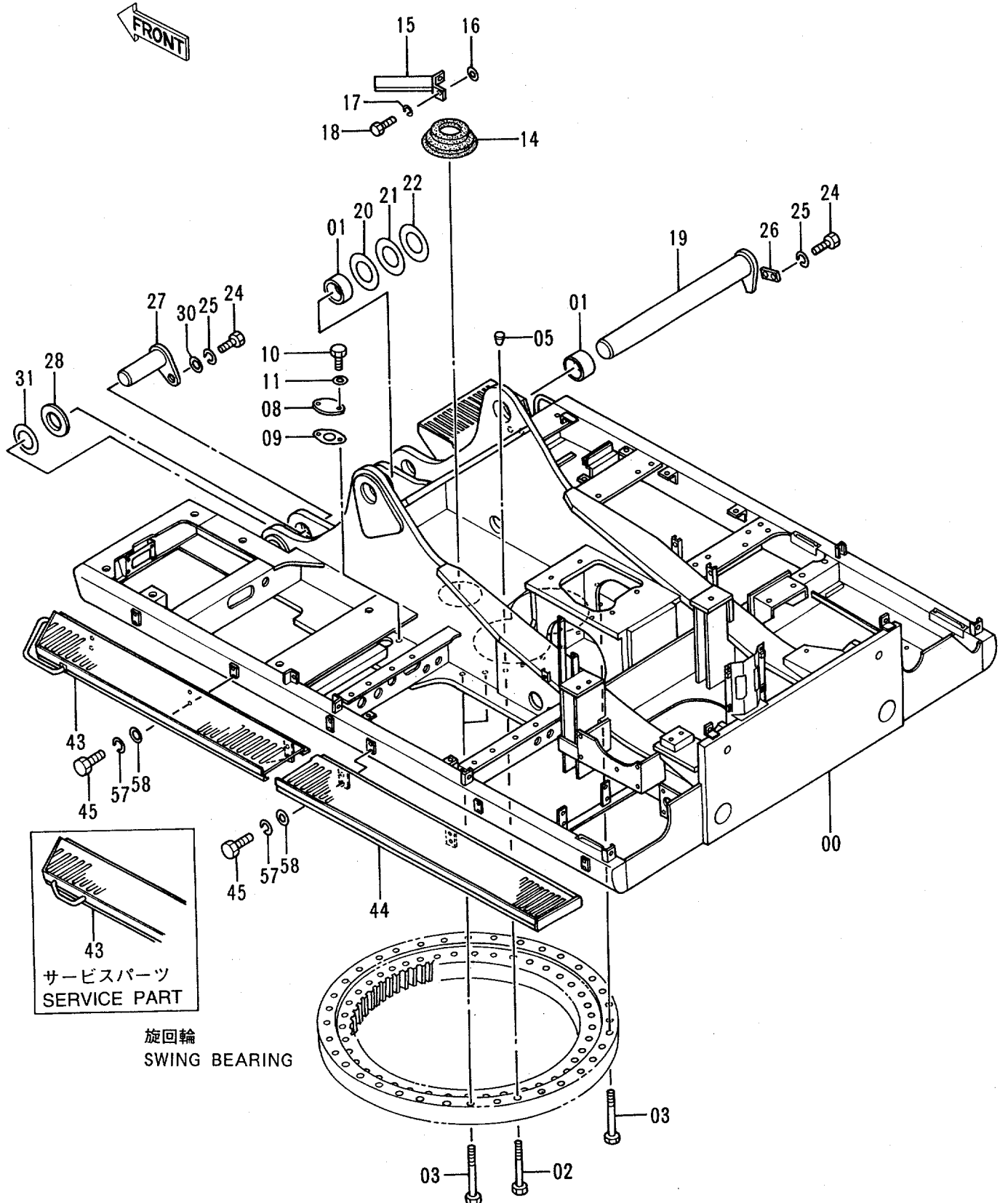
装置名称	Group Name	通用号機 SERIAL NO.	頁 PAGE
トラックリンク 750G (スタンダードトラック)	TRACK-LINK 750G (STD. TRACK)		331
トラックリンク 750G (LC トラック)	TRACK-LINK 750G (LC TRACK)		333
トラックリンク 900G (LC トラック)	TRACK-LINK 900G (LC TRACK)		335
センタージョイント	CENTER JOINT		337
走行配管 (1) (スタンダードトラック)	TRAVEL PIPINGS (1) (STD. TRACK)		339
走行配管 (1) (LC トラック)	TRAVEL PIPINGS (1) (LC TRACK)		341
走行配管 (2) (スタンダードトラック)	TRAVEL PIPINGS (2) (STD. TRACK)		343
走行配管 (2) (LC トラック)	TRAVEL PIPINGS (2) (LC TRACK)		345
走行配管カバー (スタンダードトラック)	TRAVEL PIPINGS COVER (STD. TRACK)		347
走行配管カバー (LC トラック)	TRAVEL PIPINGS COVER (LC TRACK)		349
給脂配管 (旋回ベアリング)	LUBRICATE PIPINGS (SWING BEARING)		351
バックホウ アタッチメント BACKHOE ATTACHMENT			
スタンダードブーム 7.0M	STD. BOOM 7.0M		353
ロングブーム 8.2M	LONG BOOM 8.2M		355
HD ブーム 7.0M	HD BOOM 7.0M		357
スタンダードアーム 3.4M	STD. ARM 3.4M		359
ショートアーム 2.9M	SHORT ARM 2.9M		361
セミロングアーム 3.9M	SEMI-LONG ARM 3.9M		363
ロングアーム 4.9M	LONG ARM 4.9M		365
HD アーム 3.4M	HD ARM 3.4M		367
バケット 1.15 <新JIS> (ロングアーム)	BUCKET 1.15 <JIS94> (LONG ARM)		369
バケット 1.4 <新JIS> (ロングアーム)	BUCKET 1.4 <JIS94> (LONG ARM)		371
バケット 1.6 <新JIS>	BUCKET 1.6 <JIS94>		373
バケット 1.8 <新JIS>	BUCKET 1.8 <JIS94>		375
バケット 2.1 <新JIS>	BUCKET 2.1 <JIS94>		377
バケット 2.3 <新JIS>	BUCKET 2.3 <JIS94>		379
ロックバケット 1.8 <新JIS>	ROCK BUCKET 1.8 <JIS94>	05001-F:C999	381
ロックバケット 1.8 <新JIS>	ROCK BUCKET 1.8 <JIS94>	F:D000-	383
リッパバケット 1.3 <新JIS>	RIPPER BUCKET 1.3 <JIS94>		385
一本爪リッパ	ONE-POINT RIPPER		387
フロント配管 (スタンダードブーム, HDブーム)	FRONT PIPINGS (STD. BOOM, HD BOOM)		389
フロント配管 (ロングブーム)	FRONT PIPINGS (LONG BOOM)		391
フロント配管 (スタンダード, セミロング, HDアーム)	FRONT PIPINGS (STD, SEMI-LONG, HD ARM)		393
フロント配管 (ショートアーム)	FRONT PIPINGS (SHORT ARM)		395
フロント配管 (ロングアーム)	FRONT PIPINGS (LONG ARM)		397

装置名称	Group Name	適用号機 SERIAL NO.	頁 PAGE
給脂配管 (スタンダードブーム, HD ブーム)	LUBRICATE PIPINGS (STD. BOOM, HD BOOM)		399
給脂配管 (ロングブーム)	LUBRICATE PIPINGS (LONG BOOM)		401
給脂配管 (スタンダードアーム, HD アーム)	LUBRICATE PIPINGS (STD. ARM, HD ARM)		403
給脂配管 (ショートアーム)	LUBRICATE PIPINGS (SHORT ARM)		405
給脂配管 (セミロングアーム)	LUBRICATE PIPINGS (SEMI-LONG ARM)		407
給脂配管 (ロングアーム)	LUBRICATE PIPINGS (LONG ARM)		409
ホースラプチャーバルブ配管 (ブーム): 1	HOSE RUPTURE VALVE PIPINGS (BOOM):1		411
ホースラプチャーバルブ配管 (ブーム): 2	HOSE RUPTURE VALVE PIPINGS (BOOM):2		413
ホースラプチャーバルブ配管 (ブーム): 3	HOSE RUPTURE VALVE PIPINGS (BOOM):3		415
ホースラプチャーバルブ配管 (ブーム): 4	HOSE RUPTURE VALVE PIPINGS (BOOM):4		417
ホースラプチャーバルブ配管 (アーム): 1	HOSE RUPTURE VALVE PIPINGS (ARM):1		419
ホースラプチャーバルブ配管 (アーム): 2	HOSE RUPTURE VALVE PIPING (ARM):2		421
ブレーカ関係部品			
BREAKER PARTS			
操作ペダル (ブレーカ)	CONTROL PEDAL (BREAKER)		423
パイロット配管 (ブレーカ)	PILOT PIPINGS (BREAKER)		425
ブレーカ用本体配管	MAIN PIPINGS FOR BREAKER		427
フィルタ (ブレーカ用本体配管)	FILTER (MAIN PIPINGS FOR BREAKER)		429
NPKブレーカ用フロント配管	FORNT PIPINGS FOR NPK BREAKER		431
オカダ/古河ブレーカ用フロント配管	FRONT PIPINGS FOR OKADA/FURUKAWA BREAKER		433
オプションパーツ			
OPTIONAL PARTS			
ホット & クールボックス	HOT & COOL BOX		435
右ステップ	RIGHT STEP		437
ラダー	LADDER		439
側面吸気カバー	AIR CLEANER COVER		441
リューブリケータ	LUBRICATOR		443
・カウンタウエイト (脱着装置)	・COUNTERWEIGHT (REMOVAL DEVICE)		445
・ウエイト吊上装置	・C/W LIFTING DEVICE		447
・シリンダ (脱着装置)	・CYLINDER (REMOVAL DEVICE)		449
・操作装置	・CONTROL SYSTEM		451
・パイロット配管 (脱着装置)	・PILOT PIPINGS (REMOVAL DEVICE)		453
・高圧配管	・HIGH-PRESSURE PIPINGS		455
工具及び予備品			
TOOLS AND SPARE PARTS			
工具	TOOLS		457
予備品	SPARE PARTS		459

装置名称	Group Name	適用号機 SERIAL NO.	頁 PAGE
ネームプレート	NAME-PLATE		
ネームプレート (日本語)	NAME-PLATE (JAPANESE)		461
ネームプレート (英語)	NAME-PLATE (ENGLISH)		463
索引	PARTS INDEX		465

上部旋回体
UPPERSTRUCTURE

フレーム (1)
FRAME (1)



フレーム (1)
FRAME (1)

05001-

符号 ITEM	部品番号 PART NO.	部 品 名	PART NAME	数量 QTY	サービス コード S. C	適用号機 SERIAL NO.	互 換 性 ICA	代 替 部 品 REPLACEABLE PART	
								部品番号 PART NO.	数量 QTY
00	5003204	フレーム;メイン	FRAME;MAIN	1					
01	4216361	ブッシング	BUSHING	2					
02	4223579	ボルト	BOLT	32					
03	4223578	ボルト	BOLT	4					
05	425175	コルク	CORK	7					
08	4070948	カバー	COVER	1					
09	4070949	パッキング	PACKING	1					
10	J901018	ボルト	BOLT	2					
11	A590110	ワッシャ;プレーン	WASHER;PLANE	2					
14	4205476	カバー;ラバー	COVER;RUBBER	1					
15	8056744	ストッパ	STOPPER	1					
16	4114404	ワッシャ	WASHER	2					
17	A590914	ワッシャ;スプリング	WASHER;SPRING	2					
18	J901435	ボルト	BOLT	2					
19	8038945	ピン	PIN	1					
20	4207845	シム 3.2	SHIM 3.2	1					
21	4173485	シム 2.3	SHIM 2.3	1					
22	4191280	シム 1.0	SHIM 1.0	2					
24	J912045	ボルト	BOLT	4					
25	A590920	ワッシャ;スプリング	WASHER;SPRING	4					
26	4335757	プレート	PLATE	1					
27	8039138	ピン	PIN	2					
28	4207890	スペーサ	SPACER	2					
30	4040826	ワッシャ	WASHER	2					
31	4143607	シム 1.2	SHIM 1.2	4	R	05020, 05025 05075, 05096 05099, 05104 05216-			
43	6014222	ステップ	STEP	1					
43	6014819	ステップ	STEP	1	#S			6014819	1
44	6014223	ステップ	STEP	1					
45	J021225	ボルト;セムス	BOLT;SEMS	12		-05019 05021-05024 05026-05074 05076-05095 05097-05098 05100-05103 05105-05215			
次ページへ続く			CONTINUED						