

編 番

PART NO.

P153-1-7

PARTS LIST

パーツリスト

EX220

EX220LC

HYDRAULIC EXCAVATOR

適用号機 05001~
Serial No.



ま え が き

- ◎ このパーツリストは、EX220 及び EX220LC 油圧ショベルに使用している部品を掲載してあります。

該当ページ及び該当部品が、何れの機種に適用されるかの表示は、次のように表わします。

表示方法	表示例	適用機種
名称の後に(スタンダードトラック)	×××(スタンダードトラック)	EX220
名称の後に(LC トラック)	×××(LC トラック)	EX220LC
名称のみ	×××	両機種共通

また、巻末に部品番号順索引を集録してあります。

部品番号順索引の中で、「*」印のあるものは、新設部品を示します。

- ◎ 本パーツリストでは、国内標準機のほかに、海外の一部地域向けの機械についても掲載してあります。

何れの機械に適用されるかの表示は、次のように表わします。

装置名称の後に <SDX> --- 国内標準機に適用します。

装置名称の後に <DX> --- 海外の一部地域向けの機械に適用します。

装置名称のみ --- 両方共通です。

- ◎ 当社では、製品の改良にたえず努力をはらっておりますので、パーツリストに記載されていない変更が生じている場合があります。必要に応じて、この様な変更を盛り込んだ改訂版を出しておりますので、本機または、本パーツリストに不明の点がございましたら、最寄りの支店または、営業所にご相談ください。
- ◎ 機械はブーム側を前、エンジン側を後、運転席側を左、その反対側を右、トラック部は、走行モータ側を後といたします。
- ◎ エンジン部品は別冊「日野ディーゼルエンジン H06CTパーツリスト」をご参照ください。

1. 部品のご注文について

部品をご注文の際には、次の事項を最寄りの支店または、営業所へご連絡ください。

- | | | |
|-----------------|-----------|---|
| (1) 機械の型式 | 【例】EX220 | } キャブ右下メインフレームの銘板に明示してあります。
本パーツリストの該当部品 |
| (2) 機械の製番 | 153-05001 | |
| (3) 部品番号 | A810165 | |
| (4) 部品名 | O-リング | |
| (5) 数量 | 2 | ご注文される個数 |
| (6) 送付先の住所および宛名 | | |

2. パーツリストの見方

符 号 : 部品構成図内の各部品に付けられた見出し番号です。

部 品 番 号 : 部品に付けられた固有番号です。数字のみ、あるいは英字と数字の混合で構成しています。

部 品 名 : 部品の名称です。

組立品を構成する部品は、部品名の前に「・」印を付け、組立品のつぎに続けて記載しています。さらに「・」印の部品が組立品の場合は、その構成部品に「・・」印が付けてあります。以下「・」を順次増やして組立品の構成部品であることを表わしています。

数量 : 「1台分の個数」を示します。ただし、組立品の構成部品は、その組立品「1組分の個数」を示します。

サービスコード : サービスコード欄に記載している各記号の意味は、次の通りです。

W : その部品を取付ける為には、現地加工作業が必要ですので、当社にご相談ください。

H : その部品は精密部品として取扱っています。分解、修理は、当社にご用命ください。

D : 単品では交換できませんので、その部品の含まれる組部品で交換してください。

K : その部品がサービスパーツキットに含まれていることを示します。

R : 調整用シムなどのように使用する数量が号機毎に異なる事を示します。

S : 工場出荷時に組み込まれた部品でなく、修理、サービス用として供給する部品を示します。

Z : その部品はエンジン関連部品です。

OP : オプション部品であることを示します。標準機には付いておらず、特別注文により販売する部品です。

OS : オーバーサイズ部品を示します。

US : アンダーサイズ部品を示します。

(OS, US はスタンダードサイズ部品の次の行に、続けて記載しています。)

: このパーツリストから、その部品の含まれている装置のリストのページに新しく記載した部品であることを示します。

適用号機 : その部品を使用している機械の「号機」を示します。〔「号機」とは、機械の製番の「- (ハイフン)」以下の数字をいいます。〕

適用号機欄上部には、部品全体に適用する「号機」を表示しています。

各部品毎に「号機」表示のないものは、適用号機欄上部の「号機」が適用号機になります。

各部品毎に「号機」表示のあるものは、部品毎の「号機」と適用号機欄上部の

「号機」との両方を包含する「号機」が部品毎の適用号機となります。

また、先頭に「D」の文字を表示しているものは、変更切替時期を年月で表わします。

(例; D89/12~・・・1989年12月以降この部品を使用。)

先頭に「H」の文字を表示しているものは、機器の製造番号を表わします。機器の製造番号は、機器の銘板に刻印されており、本パーツリストでは「号機」と区別するために「H」の文字を付けています。

先頭に「F」の文字を表示しているものは、フロントアタッチメントの「フロントNO.」を表わします。「フロントNo.」は、フロントアタッチメントの銘板に刻印されており、本パーツリストでは「号機」と区別するために「F」の文字を付けています。

互換性 : 部品番号欄に記載している部品と代替部品欄に記載している部品との間で、互換性の生じる条件を示します。各記号の意味は次の通りです。

I : その部品の代わりに、使用できる部品の部品番号と数量を、代替部品欄に示します。但し、代替部品欄に示す部品の代わりに、その部品を使用することはできません。

P : その部品は使用禁止になっています。代替部品欄に示す部品を使用してください。

T : 組合せで互換性があります。その部品の代わりに、代替部品欄に示す何点かの部品と組で使用してください。

Y : その部品と代替部品欄に示す部品は、無条件に互換性があることを示します。

代 替 部 品 : 互換性欄の記号に対応して、代替に使用する部品の部品番号と数量を示します。

《注記》 : 部品をご注文の際、互換性欄に I, P, T, Y と記載されている場合、自動的に代替部品欄に示されている部品が供給されることがあります。

FOREWORD

- ⊙ This parts list shows the components of EX220 and EX220LC Hydraulic excavator. If a page where the parts of those machines are shown, the following indication is described on the top of the page.

<EXAMPLE>

INDICATION	APPLICABLE MODEL
.....<STD. TRACK>	EX220
.....<LC TRACK>	EX220LC

The numerical parts No. index is provided at the end of this parts list.

In the parts index, a part No. with "*" mark shows a newly added part on the parts list.

- ⊙ In this parts list, SDX and DX are mentioned on the top of some pages. Subject to territory and / or machine, supplied machines are different. When ordering parts, please confirm whether the machine is SDX or DX.
- ⊙ This parts list contains the most recent information available at the time of printing, and the contents of the list are based on information in effect at that time and are subject to change without notice.
- ⊙ The references in the parts list of "LEFT", "RIGHT", "FRONT" and "REAR" are identified as follows.
The driver's seat is positioned "LEFT" side, and the opposite side is "RIGHT". The front attachment is at the "FRONT". The counterweight is attached at the "REAR". For the track, the travel motor is at the "REAR", and the opposite is "FRONT".
- ⊙ For the engine parts, please refer to the parts list of HIND diesel engine HO6CT issued separately.

1. HOW TO ORDER PARTS

When ordering parts, Please specify the following items as shown in the following example.

(EXAMPLE)

- | | | |
|----------------------------------|-------------|--|
| (1) Model of Machine | (EX220) | } Shown on NAME-PLATE provided on MAIN FRAME
on the Lower right side of CAB |
| (2) Machine Serial No. | (153-05001) | |
| (3) Part No. | (A810165) | } Ordering Parts |
| (4) Part Name | (O-RING) | |
| (5) Q'ty | (2) | Ordering Q'ty |
| (6) Purchaser's Name and Address | | |

2- HOW TO USE THIS PARTS LIST

- ITEM Item No. Shows the reference No. on the machine illustration.

- PART NO. Part No. consists of a letter of the alphabet and numerals, or numerals only.

- PART NAME Components of an assembly part are shown with "-" marks and are shown on the line, or lines, below the assembly part. Also, if the component with "-" mark consists of further components part, these further components are shown by the marks "-."

- Q'TY Q'ty shows the quantity used for one machine, however quantity of components shows the quantity for one assembly part.

- SERVICE CODE Abbreviations in the column of service code have their own meaning as shown below.
 - W: The part with this abbreviation shows that the part requires some work on it before installing in the machine.
 - H: as the part with this abbreviation shows a precision part, please ask the authority for its repairing.
 - D: The part with this abbreviation is a component of an assembly and is not available independently. The assembly part containing this part should be orderd.
 - K: This means that the part is contained in the service parts kit.
 - R: The part with this abbreviation shows that the quantity of the part is changed depending upon the machine, such as an adjusting shim etc.
 - S: This part is specially provided as a service part, which was not provided in the machine before from shipping the factory.
 - Z: The part with this abbreviation related to the ENGINE.
 - OP: Optional parts
 - OS: Over-sized parts
 - US: Under-sized parts(NOTE: Part with abbreviation "OS" or "US" is described on the line below the Standard-sized part.)
 - #: The part with this mark is newly added on that page of the equipment.

- SERIAL No. Applicable machine serial No. for the part is shown in this column.
Further, above this column, the applicable serial No. is shown for all parts described on that page.
Take this serial No. if the part is not mentioned its own applicable serial No.
Take the serial No. which includes both of for the part and for all parts desclibed on the page if the part is mensioned its own applicable serial No.
If the abbreviation "D" is described as headed letter instead of the serial No. it means the producted date of the machine in which the parts are used.
(EXAMPLE: D89/12~.....producted on December 1989 and after)

If the abbreviation "H" is described as headed letter, it means the serial No. of equipment such as PUMP, MOTOR, CONTROL VALVE etc.

If the abbreviation "F" is described as headed letter, it means the Front No. of front attachment such as BUCKET, BOOM, ARM etc.

•ICA

ICA shows the interchangeability between the original and the improved parts. Abbreviations used in this column are as follows.

I: Part No. in the column of "Replaceable part" can be used instead of this part but not vice versa.

P: This must not be used for the machine. The part No. in the column "Replaceable part" should be used instead.

T: Parts Nos. those in the column of "Replaceable part" can be used as an assembly instead of this part.

Y: This part and the part in the column of "Replaceable part" are interchangeable with each other.

•REPLACEABLE PART

Interchangeable parts Nos. and their required quantity are shown in this column.

NOTE: If interchangeable improved parts are provided for the parts which you may order, the improved parts classified as "I", "P", "T" or "Y" may be supplied.

名称	Name	適用号機 SERIAL NO.	頁 PAGE
上部旋回体	SUPERSTRUCTURE		
フレーム	FRAME		001
エンジン	ENGINE		003
ラジエータ	RADIATOR		005
エアクリーナ	AIR CLEANER		007
マフラー	MUFFLER		009
バイパスフィルタ(エンジンオイル)	BYPASS FILTER (ENGINE OIL)		011
燃料タンク	FUEL TANK		013
ポンプ装置	PUMP DEVICE		015
旋回装置	SWING DEVICE		017
オイルタンク	OIL TANK		019
オイルクーラ配管(1)	OIL COOLER PIPINGS (1)	05001~05078, 05089~05108	021
オイルクーラ配管(1)	OIL COOLER PIPINGS (1)	05079~05088, 05109~	023
オイルクーラ配管(2)	OIL COOLER PIPINGS (2)		025
オイルクーラ配管(3)	OIL COOLER PIPINGS (3)		027
本体配管(1)	MAIN PIPINGS (1)	05001~05699, 05705~05783	029
本体配管(1)	MAIN PIPINGS (1)	05700~05704, 05784~	031
本体配管(2)	MAIN PIPINGS (2)	05001~05699, 05705~05783	033
本体配管(2)	MAIN PIPINGS (2)	05700~05704, 05784~	035
本体配管(3)	MAIN PIPINGS (3)		037
エンジンコントロールレバー(1)	ENGINE CONTROL LEVER (1)	05001~05128	039
エンジンコントロールレバー(1)	ENGINE CONTROL LEVER (1)	05129~05642	041
エンジンコントロールレバー(1)	ENGINE CONTROL LEVER (1)	05643~	043
エンジンコントロールレバー(2)<SDX>	ENGINE CONTROL LEVER (2) <SDX>		045
エンジンコントロールレバー(2)<DX>	ENGINE CONTROL LEVER (2) <DX>		047
操作レバー(1)	CONTROL LEVER (1)		049
操作レバー(2)<SDX>	CONTROL LEVER (2) <SDX>		051
操作レバー(2)<DX>	CONTROL LEVER (2) <DX>		053
パイロット配管(1-1)<SDX>	PILOT PIPINGS (1-1) <SDX>		055
パイロット配管(1-1)<DX>	PILOT PIPINGS (1-1) <DX>		057
パイロット配管(1-2)	PILOT PIPINGS (1-2)		059
パイロット配管(2)<SDX>	PILOT PIPINGS (2) <SDX>		061
パイロット配管(2)<DX>	PILOT PIPINGS (2) <DX>		063

名 称	Name	適用号機 SERIAL NO.	頁 PAGE
パイロット配管(3-1)	PILOT PIPINGS (3-1)		065
パイロット配管(3-2)	PILOT PIPINGS (3-2)		067
パイロット配管(3-3)	PILOT PIPINGS (3-3)		069
パイロット配管(4)	PILOT PIPINGS (4)		071
パイロット配管(5)	PILOT PIPINGS (5)		073
コントロールボックス(右)<SDX>	CONTROL BOX (R) <SDX>		075
コントロールボックス(右)<DX>	CONTROL BOX (R) <DX>		077
コントロールボックス(左)	CONTROL BOX (L)		079
ゲージパネル<SDX>	GAUGE PANEL <SDX>		081
ゲージパネル<DX>	GAUGE PANEL <DX>		083
電気部品(1)<SDX>	ELECTRIC PARTS (1) <SDX>		085
電気部品(1)<DX>	ELECTRIC PARTS (1) <DX>		087
電気部品(2)<SDX>	ELECTRIC PARTS (2) <SDX>		089
電気部品(2)<DX>	ELECTRIC PARTS (2) <DX>		091
電気部品(3)	ELECTRIC PARTS (3)		093
電気部品(4)<SDX>	ELECTRIC PARTS (4) <SDX>		095
電気部品(4)<DX>	ELECTRIC PARTS (4) <DX>		097
電気部品(5)<SDX>	ELECTRIC PARTS (5) <SDX>		099
電気部品(5)<DX>	ELECTRIC PARTS (5) <DX>		101
キャブグループ<SDX>	CAB GROUP <SDX>		103
キャブグループ<DX>	CAB GROUP <DX>		105
・キャブ(1)<SDX>	・CAB (1) <SDX>		107
・キャブ(1)<DX>	・CAB (1) <DX>		109
・キャブ(2)	・CAB (2)		111
・キャブ(3)<SDX>	・CAB (3) <SDX>		113
・キャブ(3)<DX>	・CAB (3) <DX>		115
・キャブ(4)	・CAB (4)		117
・キャブ(5)<SDX>	・CAB (5) <SDX>		119
・キャブ(5)<DX>	・CAB (5) <DX>		121
・キャブ(6)	・CAB (6)		123
シート	SEAT		125
カバー(1)	COVER (1)	05001~05699, 05705~05783	127
カバー(1)	COVER (1)	05700~05704, 05784~	129
カバー(2)	COVER (2)		131
カバー(3)	COVER (3)		133
・ドアロック	・DOOR LOCK		135

名 称	Name	適用号機 SERIAL NO.	頁 PAGE
エンジンカバー	ENGINE COVER		137
アンダーカバー	UNDER COVER		139
カーヒータ<SDX>	CAR HEATER <SDX>		141
カーヒータ配管<SDX>	CAR HEATER PIPINGS <SDX>		143
トラック TRACK			
トラックフレーム(スタンダードトラック)	TRACK FRAME (STD. TRACK)		145
トラックフレーム(LCトラック)	TRACK FRAME (LC TRACK)		147
走行装置	TRAVEL DEVICE		149
フロントアイドル	FRONT IDLER		151
アジャスタ	ADJUSTER		153
上ローラ	UPPER ROLLER		155
下ローラ(スタンダードトラック)	LOWER ROLLER (STD. TRACK)		157
下ローラ(LCトラック)	LOWER ROLLER (LC TRACK)		159
トラックリンク 600G(スタンダードトラック)	TRACK-LINK 600G (STD. TRACK)		161
トラックリンク 600G(LCトラック)	TRACK-LINK 600G (LC TRACK)		163
センタージョイント	CENTER JOINT		165
走行配管(スタンダードトラック)	TRAVEL PIPINGS (STD. TRACK)		167
走行配管(LCトラック)	TRAVEL PIPINGS (LC TRACK)		169
フロントアタッチメント FRONT ATTACHMENT			
ブーム	BOOM		171
スタンダードアーム 2.96M	STD. ARM 2.96M		173
バケット 0.9	BUCKET 0.9		175
フロント配管	FRONT PIPINGS		177
給脂配管	LUBRICATE PIPINGS		179
工具及び予備品 TOOLS AND SPARE PARTS			
工具	TOOLS		181
予備品	SPARE PARTS		183
オプションパーツ OPTIONAL PARTS			
# ラジエータ(ウェーブ フィン)	RADIATOR (WAVY FIN)		185
操作レバー(1)<4本レバー式>	CONTROL LEVER (1) <4-LEVER TYPE>		187
操作レバー(2)<4本レバー式>	CONTROL LEVER (2) <4-LEVER TYPE>		189
パイロット配管(5)<4本レバー式>	PILOT PIPINGS (5) <4-LEVER TYPE>		191

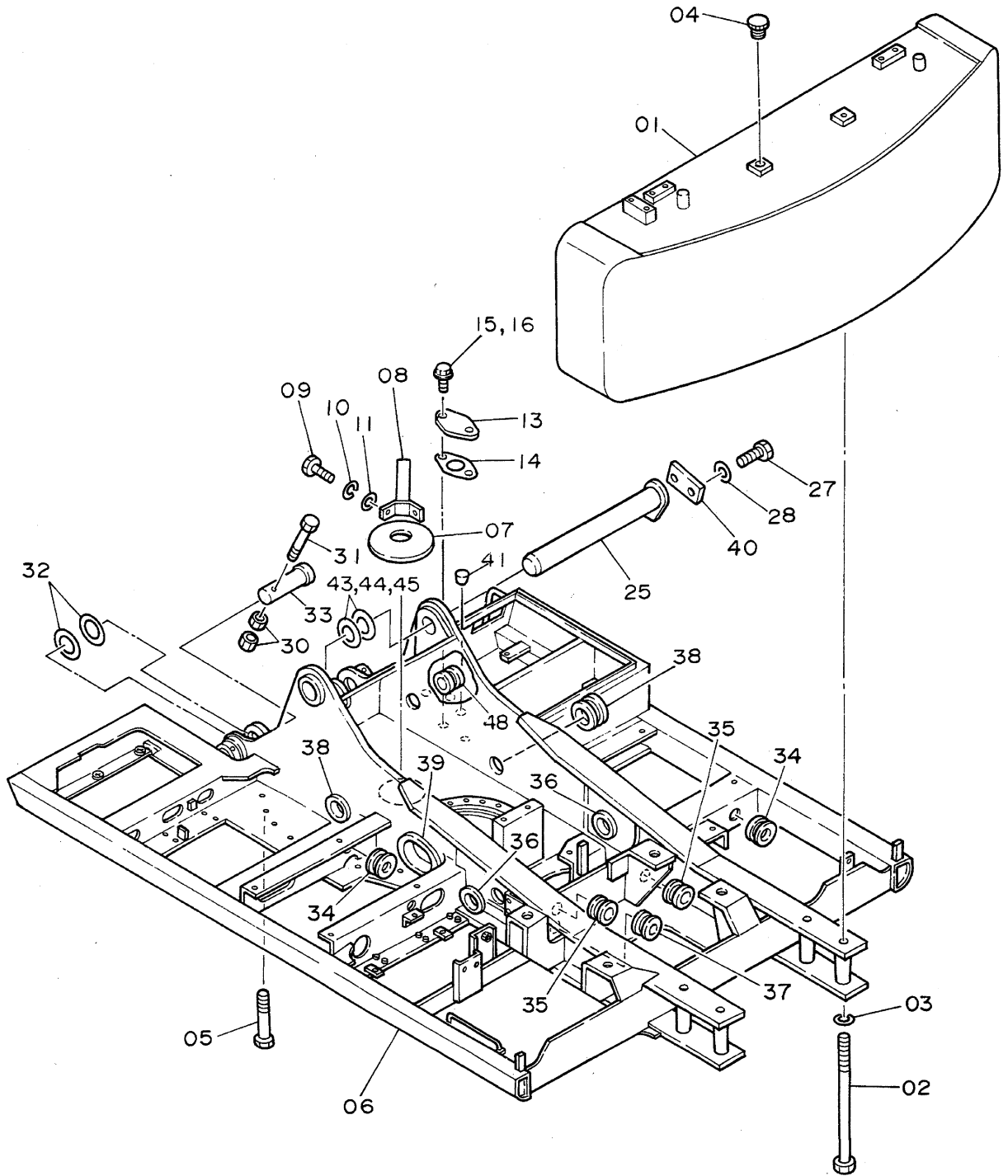
名 称	Name	適用号機 SERIAL NO.	頁 PAGE
コントロールボックス(右)<4本レバー式>	CONTROL BOX (R) <4-LEVER TYPE>		193
キャブグループ<4本レバー式>	CAB GROUP <4-LEVER TYPE>		195
シート<4本レバー式>	SEAT <4-LEVER TYPE>		197
燃料ダブルフィルタ	FUEL DOUBLE FILTER		199
ウィンドガード	WINDOW GUARD		201
センターカバー	CENTER COVER		203
トラックリンク 800G(スタンダードトラック)	TRACK-LINK 800G (STD. TRACK)		205
トラックリンク 800G(LCトラック)	TRACK-LINK 800G (LC TRACK)		207
トラックリンク 900A(スタンダードトラック)	TRACK-LINK 900A (STD. TRACK)		209
トラックリンク 900A(LCトラック)	TRACK-LINK 900A (LC TRACK)		211
ロングアーム 3.61M	LONG ARM 3.61M		213
ショートアーム 2.3M	SHORT ARM 2.3M		215
スーパーショートアーム 1.9M	SUPER SHORT ARM 1.9M		217
バケット 0.7	BUCKET 0.7		219
バケット 1.0	BUCKET 1.0		221
バケット 1.1	BUCKET 1.1		223
バケット 1.2	BUCKET 1.2		225
ロックバケット 0.8	ROCK BUCKET 0.8		227
リッパバケット 0.7	RIPPER BUCKET 0.7		229
1本爪リッパ	ONE-POINT RIPPER		231
ホースラプチャーバルブ配管(ブーム)	HOSE RUPTURE VALVE PIPINGS (BOOM)		233
ホースラプチャーバルブ配管(アーム)	HOSE RUPTURE VALVE PIPINGS (ARM) 05001~05665		235
ホースラプチャーバルブ配管(アーム)	HOSE RUPTURE VALVE PIPINGS (ARM) 05666~		237
予備ペダル	SPARE PEDAL		239
予備ペダル用パイロット配管	PILOT PIPINGS FOR SPARE PEDAL		241
ブレーカ, クラッシャ用配管(1)	PIPINGS (1) FOR BREAKER, CRUSHER		243
ブレーカ, クラッシャ用配管(2)	PIPINGS (2) FOR BREAKER, CRUSHER		245
ブレーカ, クラッシャ用配管(3)	PIPINGS (3) FOR BREAKER, CRUSHER		247
<NPKブレーカ>	<NPK BREAKER>		
ブレーカ, クラッシャ用配管(3)	PIPINGS (3) FOR BREAKER, CRUSHER		249
<NPKブレーカ&クラッシャ>	<NPK BREAKER & CRUSHER>		
ブレーカ, クラッシャ用配管(3)	PIPINGS (3) FOR BREAKER, CRUSHER		251
<オカダ/古河ブレーカ>	<OKADA / FURUKAWA BREAKER>		
ブレーカ, クラッシャ用配管(3)	PIPINGS (3) FOR BREAKER, CRUSHER		253
<オカダ/古河ブレーカ&クラッシャ>	<OKADA / FURUKAWA BREAKER & CRUSHER>		
合流配管(1)	CONFLUENT PIPINGS (1)		255

名 称	Name	適用号機 SERIAL NO.	頁 PAGE
合流配管(2)	CONFLUENT PIPINGS (2)		257
ネームプレート	NAME-PLATE		
ネームプレート(日本語)	NAME-PLATE (JAPANESE)		259
ネームプレート(英語)<SDX>	NAME-PLATE (ENGLISH) <SDX>		261
ネームプレート(英語)<DX>	NAME-PLATE (ENGLISH) <DX>		263
索引	PARTS INDEX		265

上部旋回体
SUPERSTRUCTURE

001

フレーム Frame



フルム
FRAME

05001~

符号 ITEM	部品番号 PART NO.	部品名 PART NAME	or PART NAME CODE	数量 Q'TY	サービス コード S.C	適用号機 SERIAL NO.	互換性 ICA	代替部品 REPLACEABLE PART	
								部品番号 PART NO.	数量 Q'TY
01	6007828	ウエイト;カウンタ	WEIGHT;COUNTER	1					
02	J833030	ボルト	BOLT	4					
03	4174859	ワッシャ	WASHER	4					
04	4139583	キャップ	CAP	2					
05	J932203	ボルト	BOLT	30					
06	5001871	フレーム;メイン	FRAME:MAIN	1					
07	4176863	カバー;-リア	COVER:REAR	1					
08	8033211	ストッパ	STOPPER	1					
09	J901435	ボルト	BOLT	2					
10	A590914	ワッシャ;スプリング	WASHER;SPRING	2					
11	4114404	ワッシャ	WASHER	2					
13	4013896	カバー-	COVER	1					
14	4157713	パッキング	PACKING	1					
15	A590110	ワッシャ	WASHER	2		~ 05450			
16	J901020	ボルト	BOLT	2		~ 05450	I	J021025	2
16	J021025	ボルト;セムス	BOLT;SEMS	2		05451~			
25	8036295	ピン	PIN	1					
27	J932045	ボルト	BOLT	2					
28	A590920	ワッシャ;スプリング	WASHER;SPRING	2					
30	J951020	ナット	NUT	4					
31	M222004	ボルト	BOLT	2					
32	4101281	シム 1.2	SHIM 1.2	4	R				
33	3038442	ピン	PIN	2					
34	4201995	ブッシング;ラバー-	BUSHING;RUBBER	2					
35	4200176	ブッシング;ラバー-	BUSHING;RUBBER	2					
36	4201749	ブッシング;ラバー-	BUSHING;RUBBER	2					
37	4201986	ブッシング;ラバー-	BUSHING;RUBBER	1					
38	4191977	ブッシング;ラバー-	BUSHING;RUBBER	2					
39	4191978	ブッシング;ラバー-	BUSHING;RUBBER	1					
40	4199833	プレート	PLATE	1					
41	431578	コルク	CORK	3					
43	4144511	シム 3.2	SHIM 3.2	1	R				
44	4144512	シム 2.3	SHIM 2.3	1	R				
45	4144513	シム 1.2	SHIM 1.2	2	R				
48	4207423	ブッシング;ラバー-	BUSHING;RUBBER	1		05174~			

エンジン
ENGINE

05001~

符号 ITEM	部品番号 PART NO.	部 品 名 PART NAME	or PART NAME CODE	数量 Q'TY	サービス コード S.C	適用号機 SERIAL NO.	互 換 性 ICA	代 替 部 品 REPLACEABLE PART	
								部品番号 PART NO.	数量 Q'TY
00	4176898	エンジン	ENGINE	1	Z				
00A	4206088	・ベルト;ファン (1=2本)	・BELT;FAN (1=2 PIECES)	1	Z				
00B	4206089	・フィルタ;オイル	・FILTER;OIL	1	Z				
00C	4206090	・フィルタ;フューエル	・FILTER;FUEL	1	Z				
07	3035485	ホース;ウォーター	HOSE;WATER	1					
08	3035487	ホース;ウォーター	HOSE;WATER	1					
09	4504199	クランプ;ホース	CLAMP;HOSE	4					
11	3037395	ブラケット	BRACKET	1					
12	4190200	ボルト	BOLT	8					
13	4086891	ワッシャ	WASHER	8					
14	4189054	ブラケット	BRACKET	2					
15	4189053	プレート	PLATE	1					
16	4188648	ラバー	RUBBER	4					
17	4188649	ラバー	RUBBER	4					
18	J951018	ナット	NUT	4					
19	4114406	ワッシャ	WASHER	8					
21	4189017	プレート	PLATE	2					
22	4189018	ストッパ	STOPPER	8					
55	J931806	ボルト	BOLT	4					

005

ラジエータ Radiator

