

第一部分 传动系统

PART I Driving system Contents

A CPC10/15/18N-RG26	B CPCD10/15/18N-RG26	C CPC10/15/18N-RW9	C1 CPC10/15/18N-RW8	C2 CPC10/15/18N-RW10
D CPCD10/15/18N-RW9	D1 CPCD10/15/18N-RW8	D2 CPCD10/15/18N-RW10	E CPQ10/15/18N-RW20	E1 CPQ10/15/18N-RW21
F CPQD10/15/18N-RW20	F1 CPQD10/15/18N-RW21	G CPC10/15/18N-RG26-J	H CPCD10/15/18N-RG26-J	I CPC10/15/18N-RW3
J CPCD10/15/18N-RW3	K CPQ10/15/18N-RW7	L CPQD10/15/18N-RW7	M CPCD10/15/18N-RW32	

序号 Item	名称 Description	适用车型 Series No.	页码 Page
图 1 Fig. 1	传动系统 Driving system	A C C1 E G I K C2E1	7
图 2 Fig. 2	传动系统 Driving system	B D D1 H J L MD2	8
图 3 Fig. 3	传动系统 Driving system	F F1	9
图 4 Fig. 4	冷却油管总成 Cooling oil pipe assembly	B D D1 H J L F1 M D2 F	10
图 5 Fig. 5	驱动桥 (一) Drive axle()	全部车型 All models of truck	12
图 5-1 Fig. 5-1	制动器 Wheel brake	全部车型 All models of truck	16
图 6 Fig. 6	驱动桥总成 (二) Drive axle assembly()	全部车型 All models of truck	19
		单轮 Single tyre	

图 6-1 Fig. 6-1	驱动桥总成 (二) Drive axle assembly()	全部车型 All models of truck	双轮 Double tyre	20
-------------------	-------------------------------------	-----------------------------	-------------------	----

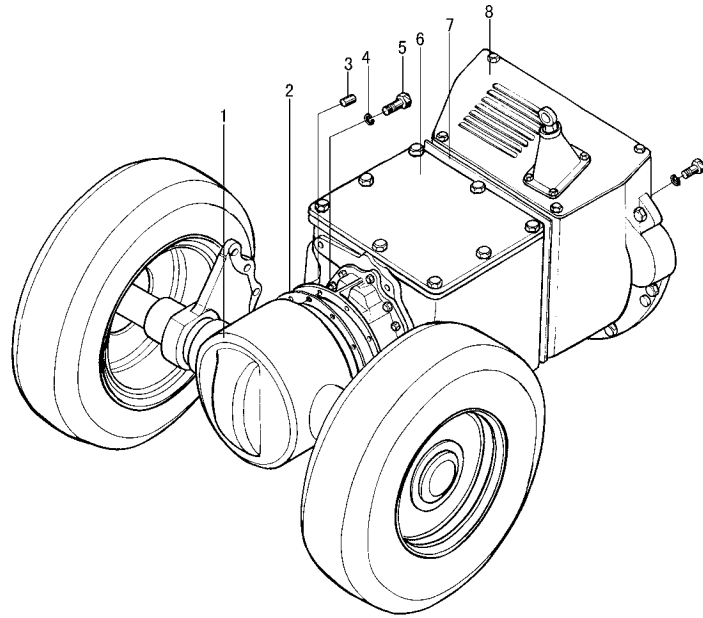
序号 Item	名称 Description	适用车型 Series No.	页码 Page
图 7 Fig. 7	离合器 Clutch	AC C1 E G I K C2E1	21
图 8 Fig. 8	变速箱 (机械式) Transmission(clutch type)(1/2)	AC C1 E G I K C2E1	23
图 9 Fig. 9	变速箱 (机械式) Transmission(clutch type)(2/2)	AC C1 E G I K C2E1	26
图 10 Fig. 10	变速箱 (液力式) Transmission(tor-con type)	BD D1 H J L F1 M D2 F	31
图 11 Fig. 11	盖、DCCT5 电液控制阀、微动阀 (液力式) Cover control valve & inching valve(tor-con type)	BD D1 J L F1 M D2 F	35
图 12 Fig. 12	盖、控制阀、微动阀 (液力式) Cover control valve & inching valve(tor-con type)	H	38
图 13 Fig. 13	供油泵 (液力式) Charging pump(tor-con type)	BD D1 J L F1 M D2 F H	41
图 14 Fig. 14	液力离合器 (液力式) Hydraulic clutch(tor-con type)	BD D1 J L F1 M D2 F H	42
图 15 Fig. 15	控制阀 (液力式) Control valve(tor-con type)	H	44
图 16 Fig. 16	微动阀 (液力式) Inching valve(tor-con type)	BD D1 J L F1 M D2 F H	46
图 17 Fig. 17	减速器和差速器 Reduction & differential	全部车型 All models of truck	47

图 1 传动系统
Fig.1 Driving system

A CPC10/15/18N-RG26
C CPC10/15/18N-RW9
C1 CPC10/15/18N-RW8

E CPQ10/15/18N-RW20
G CPC10/15/18N- RG26-J
I CPC10/15/18N-RW3

K CPQ10/15/18N-RW17
C2 CPC10/15/18N-RW10
E1 CPQ10/15/18N-RW21

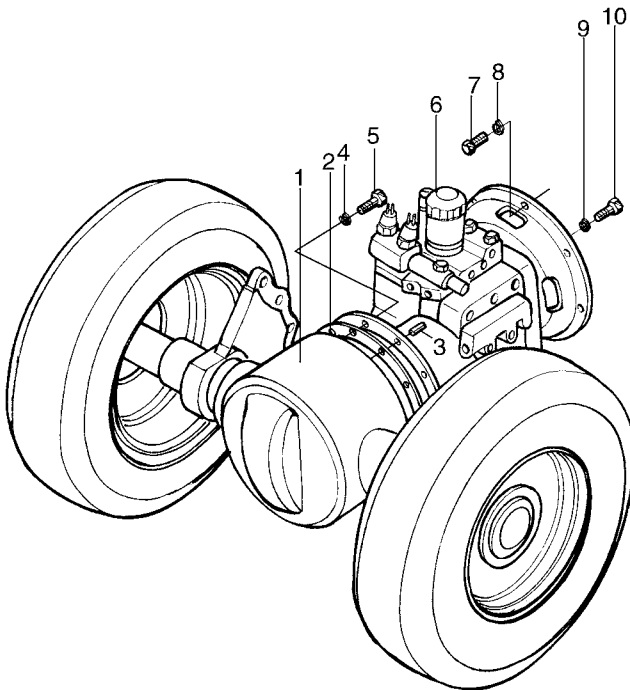


序号 Item No.	代号 PartNo.	名称 Description	数量 Q'ty	备注或适用 车型 Remarksor SeriesNo	物料码 CodeNo.
1	N030-110000-001	驱动桥总成 Drive axle assembly	1		70024135
2	N120-100001-000	纸垫 Gasket	1		70023638
3	GB120-85	销 B8×30 Pin	1		20003680
4	GB93-87	垫圈 10 Washer	17		20000003
5	GB5783-86	螺栓 M10×30 Bolt	17		20000004
6	JDS18-G00	机械变速箱 Mechanical transmission	1	A G	11007797
	JDS18HA-G00	机械变速箱 Mechanical transmission	1	C C1 E I C2E1	11002085
7	N150-100002-000	纸垫 Gasket	1		70009082
8	N150-120000-000	离合器 Clutch	1	A G	70022895
	N152-120000-000	离合器 Clutch	1	C C1 E I E1C2	70025734

	R836-120000-000	离合器 Clutch	1	K	70040755

图 2 传动系统
Fig.2 Driving system

B CPCD10/15/18N-RG26 D CPCD10/15/18N-RW9 D1 CPCD10/15/18N-RW8
D2 CPCD10/15/18N-RW10 H CPCD10/15/18N-RG26-J L CPQD10/15/18N-RW7
M CPCD10/15/18N-RW32

	序号 Item No.	代号 PartNo.	名称 Description	数量 Q'ty	备注或适用 车型 Remarks or SeriesNo	物料码 CodeNo.
	1	N030-110000-001	驱动桥总成 Drive axle	1		70024135
2	N120-100001-000	纸垫 Gasket	1		70022638	
3	GB120-85	销 B8×30 Pin	1		70044715	
4	GB93-87	垫圈 10 Washer	11		20000003	
5	GB5783-86	螺栓 M10×30 Bolt	11		20000004	
6	YQXD18HA-G00	液力变速箱 Hydraulic transmission	1	B	11009727	
	YQX18HA-G00	液力变速箱 Hydraulic transmission	1	H	11001846	
	YQXD18E-G00	液力变速箱 Hydraulic transmission	1	D D1 J M D2	11009729	
	YQXD18H1-G00	液力变速箱 Hydraulic transmission	1	L	11010269	
7	GB5783-86	螺栓 M10×30 Bolt	9		20000090	

	8	GB93-87	垫圈 10 Washer	9		20000003
	9	GB93-87	垫圈 8 Washer	12	B H 为 6	20000026
	10	GB5783-86	螺栓 M8×25 Bolt	6	B H	20000367
		GB5783-86	螺栓 M8×18 Bolt	12	D D1 J	20003916

图 3 传动系统
Fig.3 Driving system

F CPQD10/15/18N-RW20

F1 CPQD10/15/18N-RW21

序号 Item No.	代号 PartNo.	名称 Description	数量 Q'ty	备注或适用 车型	物料码 CodeNo.
				Remarks or SeriesNo	
1	N030-110000-001	驱动桥总成 Drive axle assy	1		70024135
2	YQXD18HB-G00	液力变速箱 Hydraulic transmission	1		11009717
3	GB93-87	垫圈 8 Washer	12		20000026
4	GB5781-86	螺栓 M8×25 Bolt	12		20000367
5	N120-100001-000	纸垫 Gasket	1		70022638
6	GB120-85	销 B8×30 Pin	1		20003680
7	GB93-87	垫圈 10 Washer	18		20000003
8	GB5783-86	螺栓 M10×30 Bolt	10		20000004
9	GB5782-86	螺栓 M10×45 Bolt	6		20004296
10	GB5785-86	螺栓 M10×1.25×35 Bolt	2		20002030
11	GB6170-86	螺母 M10 Nut	6		20000035

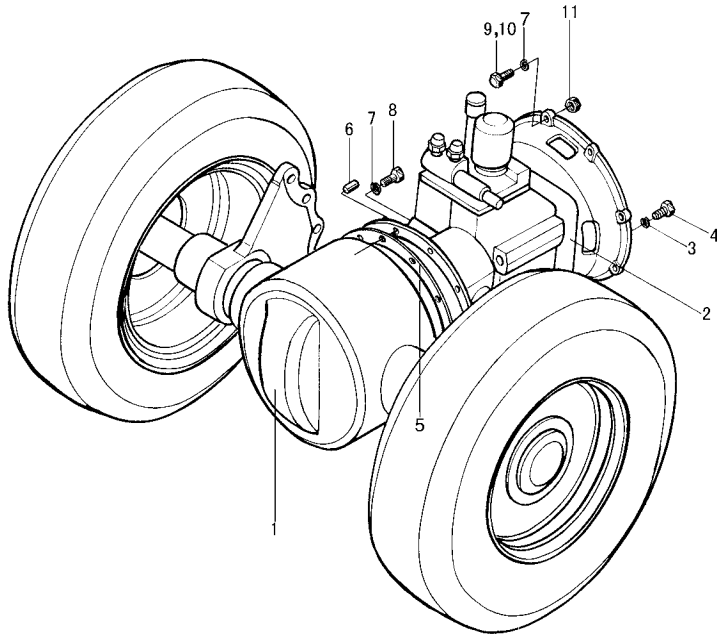
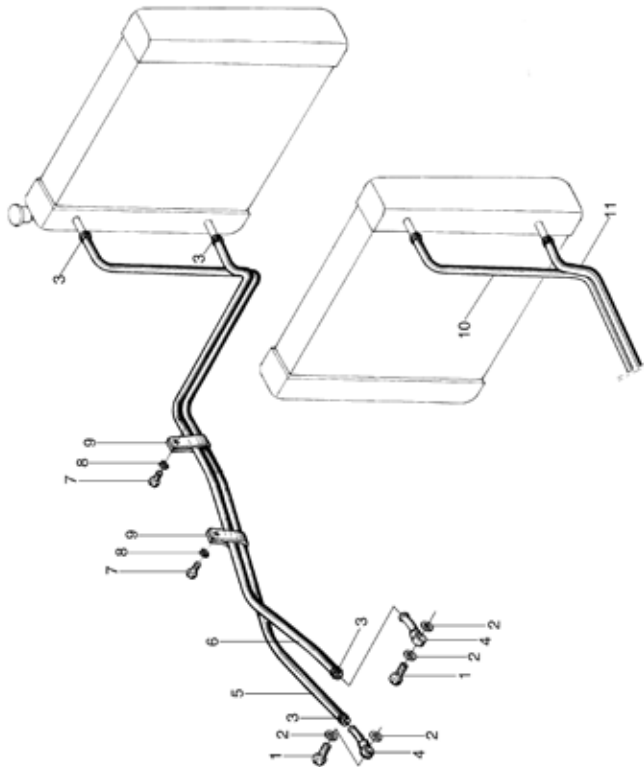


图 4 冷却油管总成
Fig.4 Cooling oil pipe assembly

B CPCD10/15/18N-RG26 F CPQD10/15/18N-RW20 F1 CPQD10/15/18N-RW21
L CPQD10/15/18N-RW7 D CPCD10/15/18N-RW9 D1 CPCD10/15/18N-RW8
D2 CPCD10/15/18N-RW10 H CPCD10/15/18N-RG26-J M CPCD10/15/18N-RW32
J CPCD10/15/18N-RW3



序号 Item No.	代号 PartNo.	名称 Description	数量 Q'ty	备注或适用 车型 Remarks or SeriesNo	物料码 CodeNo.
1	N040-110001-000	铰接螺栓 Bolt	4		70025662
2	JB982-77	垫圈 14 Washer	8		20000045
3	Q672-20-G00	双钢丝式环箍 20 Clamp	4		11000963
4	N040-110100-000	回油管接头 Connector	4		70025663
5	N040-110002-W00	胶管 13 Rubber pipe	1	L=1650 B F H L F1	11000382
6	N040-110003-W00	胶管 13 Rubber pipe	1	L=1100 B F H L F1	11000382
7	GB5783-96	螺栓 M8×16 Bolt	8		20000107
8	GB93-87	垫圈 8 Washer	8		20000026
9	N163-120002-000	抱箍 Clamp	8		70021931

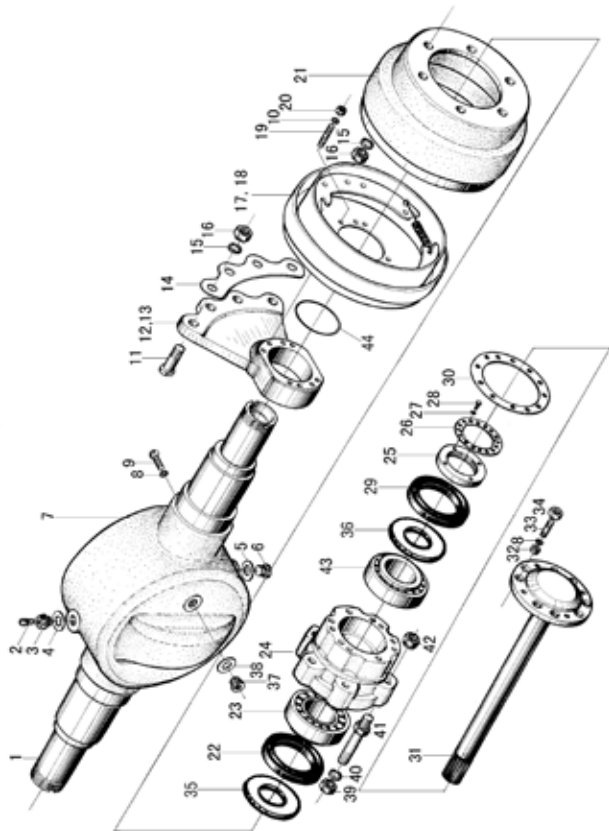
	10	N041-110002-W00	胶管 13 Rubber pipe	1	L=1800 D DI J D2D2	70030128
		N041-110003-W00	胶管 13 Rubber pipe	1	L=2150 M	70030128
	11	N041-110002-W00	胶管 13 Rubber pipe	1	L=2100 D DI J D2	70030129
		N041-110003-W00	胶管 13 Rubber pipe	1	L=1700 M	70030129

图 5 驱动桥总成 (一)

Fig.5 Drive axle assembly()

全部车型 All models of truck

序号 Item No.	代号 PartNo.	名称 Description	数量 Q'ty	备注或适用 车型 Remarks or SeriesNo	物料码 CodeNo.
1	N030-114002-001	套管 Plug	2		70024331
2	Q903-Z 1/8-G00	通气塞 Z 1/8 Vented plug	1		11010286
3	N163-110017-000	螺塞 Plug	1		70002528
4	JB982-77	垫圈 22 Washer	1		20001082
5	JB982-77	垫圈 20 Washer	1		20000024
6	N163-110016-000	螺塞 Plug	1		70000020
7	N030-114001-001	桥壳 Axle	1		70024330
8	GB7244-87	垫圈 10 Washer	18		20003788
9	GB5783-86	螺栓 M10×35 Bolt	2		20000090
10	GB93-87	垫圈 12 Washer	12		20003754
11	N030-110004-000	连接螺栓 Bolt	8		70024183



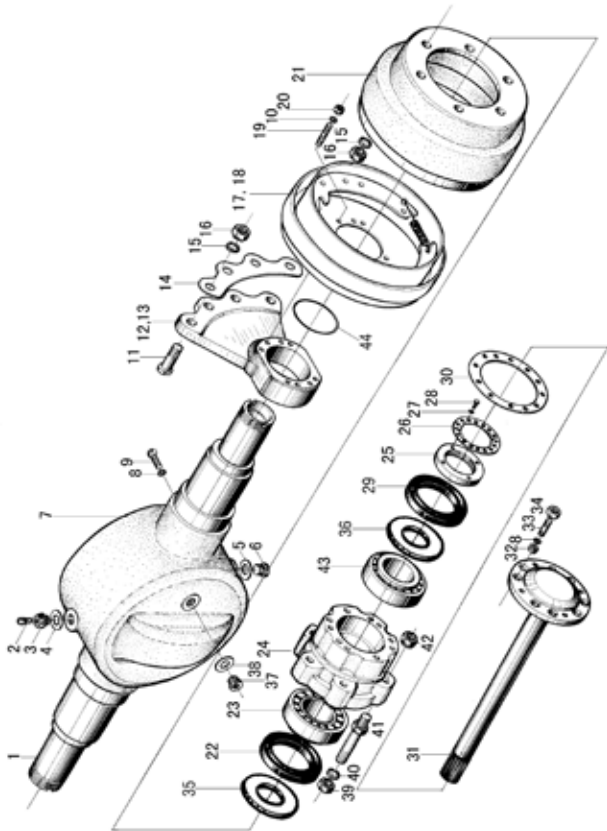
	12	N030-110001-000	左支撑板 Plate	1		70024180
	13	N030-110002-000	右支撑板 Plate	1		70024181
	14	N030-110003-000	垫板 Plate	1		70024182
	15	GB93-87	垫圈 18 Washer	8		20000152

图 5 驱动桥总成 (一)

Fig.5 Drive axle assembly()

全部车型 All models of truck

序号 Item No.	代号 PartNo.	名称 Description	数量 Q'ty	备注或适用 车型 Remarks or SeriesNo	物料码 CodeNo.
16	GB6171-86	螺母 M18×1.5 Nut	8		20000015
17	N030-111000-G00	左制动器 Left brake	1		11007812
18	N030-112000-G00	右制动器 Right brake	1		11007813
19	N030-110005-000	螺柱 Stud	12		70024184
20	GB6171-86	螺母 M12×1.5 Nut	12		20002071
21	N030-110006-000	制动鼓 Brake drum	2		70024185
22	HG4-692-67	油封 SD100×125×12 Oil seal	2		11003179
23	GB297-94	轴承 32211 Bearing	2		20005066
24	N030-110007-001	轮毂 Hub	2		70024186
25	N030-110010-001	锁紧螺母 Lock nut	2		70024189
26	N030-110011-001	锁紧片 Locking shim	2		70024190

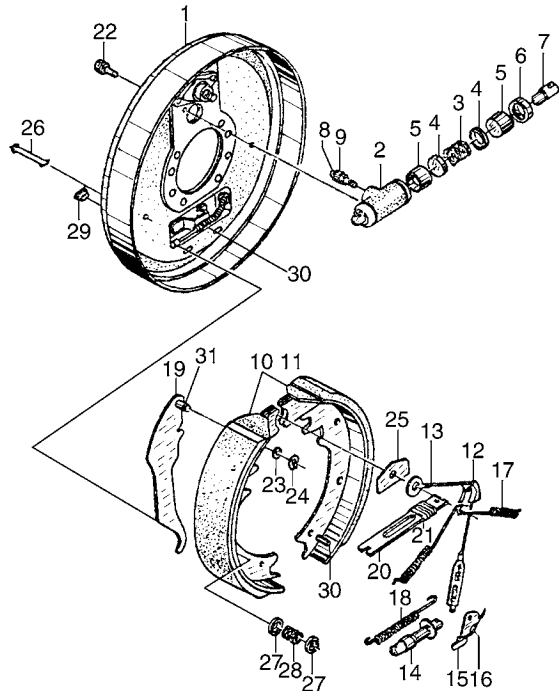


		R840-110001-500	轮毂螺栓 Bolt	12	双轮 Double tyre	
	42	N163-220010-000	球面螺母 Nut	12		70021955
	43	GB297-94	轴承 32213 Bearing	2		20005067
	44	GB1235-76	O 型密封圈 75×3.1 O-ring	2		20000891

图 5-1 制动器总成
Fig.5-1 Brake assembly

全部车型 All models of truck

序号 Item No.	代号 PartNo.	名称 Description	数量 Q'ty	备注或适用 车型 Remarksor SeriesNo	物料码 CodeNo.
A	21233-70301-HC	制动器总成 (左) Wheel brake ass'y(LH)	1		
-	21233-70201-HC	制动器总成 (右) Wheel brake ass'y(RH)	1		
1	21233-70010G-HC	制动器底板总成 Back plate	2	左右各一 L.H& RH types	
B	21233-70080G	制动分泵总成包括 (2-9) Wheel cylinder ass'y lnc(2-9)	2		
2	21233-70090G	制动分泵缸 Cylinder	2		
3	21233-70120G	分泵弹簧 Spring	2		
4	21233-70110G	分泵皮碗 Cup	4		
5	21233-70100G	分泵活塞 Piston	4		
6	21233-70130G	制动分泵护罩 Boots	4		
7	21233-70140G	分泵活塞顶杆 Link,conneeding	4		



	8	22673-72141	分泵放气螺钉帽 Cap bleader	2	借用 2T	
	9	22673-72131	分泵放气螺钉 Scew,bleader	2	借用 2T	
	10	21233-70150G	制动蹄带摩擦片总成(前) Pin,shoe&lining ass'y	2		
	11		制动蹄带摩擦片总成(后) Pin,shoe&lining ass'y	2	参见图 21233-70150G	
	12	21233-70330G	导向块 Guide,cable	2		

图 5-1 制动器成 全部车型 All models of truck
Fig.5-1 Brake assembly

序号 Item No.	代号 PartNo.	名称 Description	数量 Q'ty	备注或适用 车型	物料码 CodeNo.
				Remarksor SeriesNo	
13	21233-70260G	弹簧拉线装置 Spring&fitting ass'y	2		
14	21233-70210G	间隙调整器总成 Adjuster	2	左右螺旋各一 Left & right threads	
15	21233-70380G	棘爪 Lever	2		
16	21233-70360G	弹簧 Sprign	2	左右螺旋各一 Left & right helical type	
17	21233-70320G	制动蹄回位弹簧 Spring	4		
18	21233-70350G	回位弹簧 Spring shoe	2		
19	21233-70370G	手制动拉杆 Lever parking	2	左右对称各一 L.H&R.H types	
20	21233-70380G	手制动推杆 Strut L.H	2		
21	21233-70390G	弹簧 Spring	2		
22	GB21-76	螺栓 M6×16 Bolt	4	镀锌	

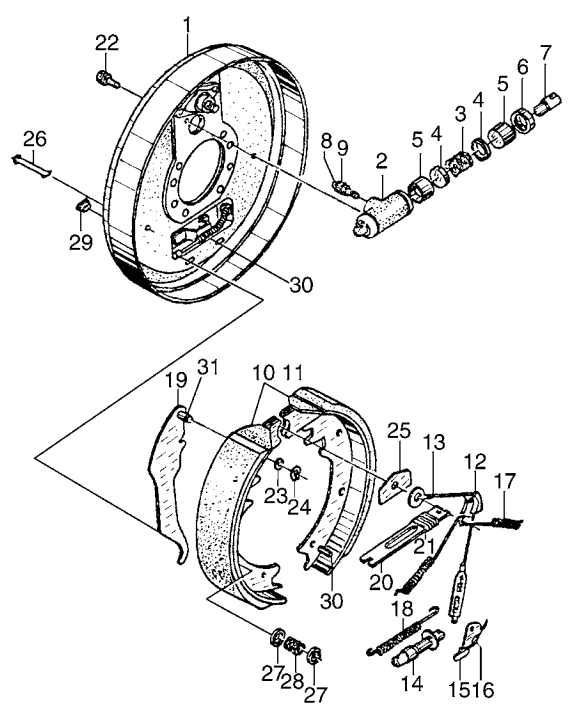


图 6 驱动桥总成 (二)
Fig.6 Drive axle assembly()

全部车型 All models of truck
单轮 Single tyre

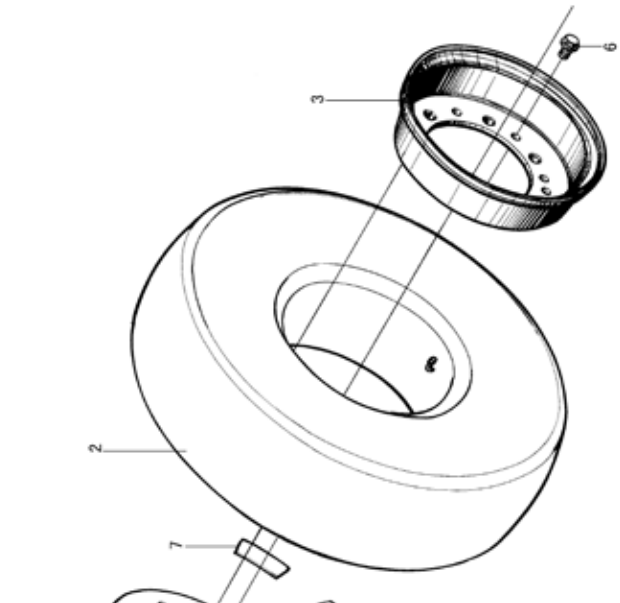
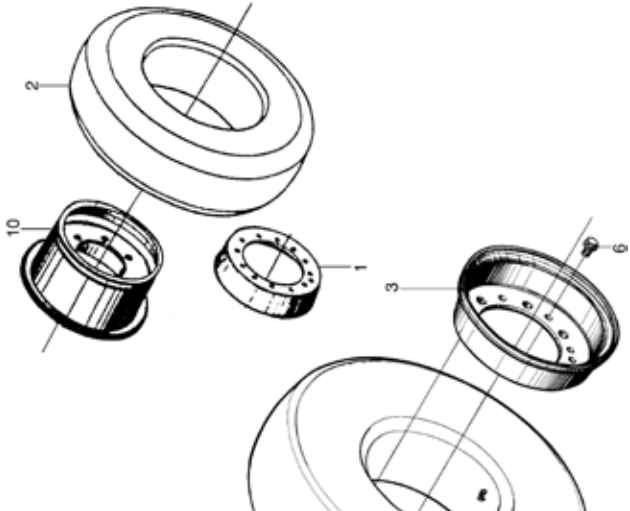
	序号 Item No.	代号 PartNo.	名称 Description	数量 Q'ty	备注或适用 车型 Remarks or SeriesNo	物料码 CodeNo.
	1	N163-221002-000	内轮辋 Inside wheel rim	1		70024333
	2	GB2981-91	轮胎 6.50-10-10PR Tyre	1		20003103
	3	N163-221001-000	外轮辋 Outside wheel rim	1		70024332
	4	GB9457-88	螺母 M12×1.5 Nut	6		20005579
	5	GB93-87	垫圈 12 Washer	6		20000003
	6	N163-221005-000	螺栓 Bolt	6		70024334
	7	N163-221003-000	标记 Mark	1		70022212
	8	N163-221004-000	标记 Mark	1		70022213
	9	GB91-86	销 3.2×22 Pin	12		20002057

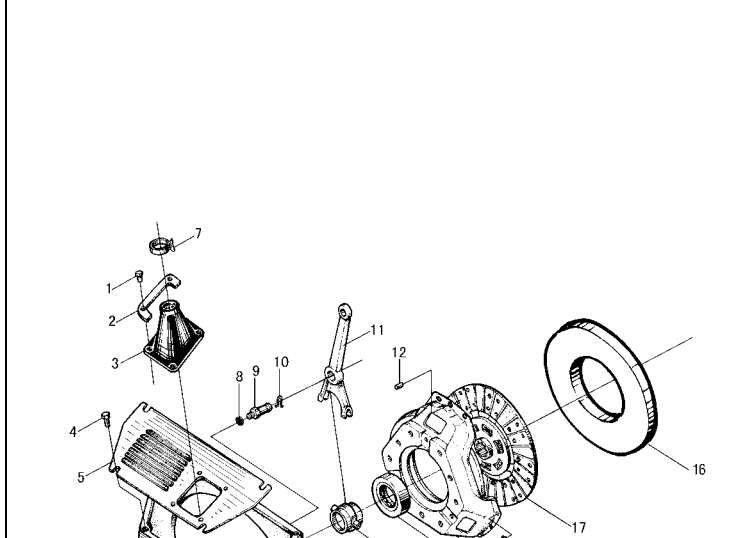
图 6-1 驱动桥总成 (二)
Fig.6-1 Drive axle assembly()

全部车型 All models of truck
双轮 Double tyre

	序号 Item No.	代号 PartNo.	名称 Description	数量 Q'ty	备注或适用 车型 Remarks or SeriesNo	物料码 CodeNo.
	1	R840-111001-500	内轮辋 Inside wheel rim	2		40001617
	2	GB2981-91	轮胎 6.50-10-10PR Tyre	4		20003103
	3	N163-221001-000	外轮辋 Outside wheel rim	4		70024332
	4	GB9457-88	螺母 M12×1.5 Nut	12		20005579
	5	GB93-87	垫圈 12 Washer	12		20000003
	6	N163-221005-000	螺栓 Bolt	12		70024334
	7	N163-221003-000	标记 Mark	1		70022212
	8	N163-221004-000	标记 Mark	1		70022213

	9	GB91-86	销 3.2×22 Pin	12		20002057
	10	R840-112100-500	轮辋总成 Wheel rim	2		40001618
	11	R840-110002-500	隔套 Ring	2		70044015

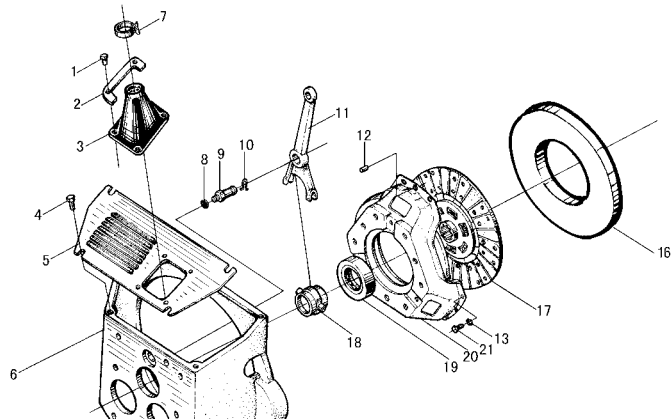
图 7 离合器 Fig.7 Clutch	A CPC10/15/18N-RG26	E CPQ10/15/18N-RW20	K CPQ10/15/18N-RW7
	C CPC10/15/18N-RW9	G CPC10/15/18N-RG26-J	E1 CPQ10/15/18N-RW21
	CI CPC10/15/18N-RW8	I CPC10/15/18N-RW3	G2 CPC10/15/18N-RW10

	序号 Item No.	代号 PartNo.	名称 Description	数量 Q'ty	备注或适用 车型 Remarks or SeriesNo	物料码 CodeNo.
	1	N163-610100-W00	扣件 Fastener	4		70022103
2	N150-120005-000	压板 Plate	2		70022905	
3	N150-120003-000	防尘罩 Dustproof hood	1		70022903	
4	N163-420100-000	螺钉组件 Screw	4		70022033	
5	N150-120004-000	离合器盖 Clutch cover	1		70022904	
6	N150-120001-000	离合器壳 Clutch housing	1		A G	70022901
	N152-120001-000	离合器壳 Clutch housing	1		C CI E I E1C2	70024626

		R836-120001-000	离合器壳 Clutch housing	1	K	70040756
	7	PKD-100-G00	捆线带 PKD-100 Wire	1		11000228
	8	GB93-87	垫圈 12 Washer	1		20000001
	9	N150-120002-000	分离叉球形支柱 Ball-ended supporting	1	A G K	70022902
		N152-120002-000	分离叉球形支柱 Ball-ended supporting	1	C C I E I C2E1	70025735
	10	N150-120007-000	挡圈 Snap ring	1		70009136
	11	N150-120006-000	分离拨叉 Release fork	1		70009138
	12	GB119-86	销 B6×12 Pin	3		20004429

图 7 离合器 Fig.7 Clutch	A CPC10/15/18N-RG26	E CPQ10/15/18N-RW20	K CPQ10/15/18N-RW7
	C CPC10/15/18N-RW9	G CPC10/15/18N-RG26-J	E1 CPQ10/15/18N-RW21
	C1 CPC10/15/18N-RW8	I CPC10/15/18N-RW3	C2 CPC10/15/18N-RW10

序号 Item No.	代号 PartNo.	名称 Description	数量 Q'ty	备注或适用 车型 Remarks or SeriesNo	物料码 CodeNo.
	13	GB93-87 垫圈 8 Washer	6		20000026
	14	GB5783-86 螺栓 M10×35 Bolt	9		20000090
	15	GB93-87 垫圈 10 Washer	9		20000003
	16	GB120-85 销 10×35 Pin	2	A G K	20001835
		N152-120003-000 飞轮 Flywheel	1	C C I E I C2E1	70025736
	17	N150-124000-000 离合器从动盘总成 Clutch pressure plate	1		70022913

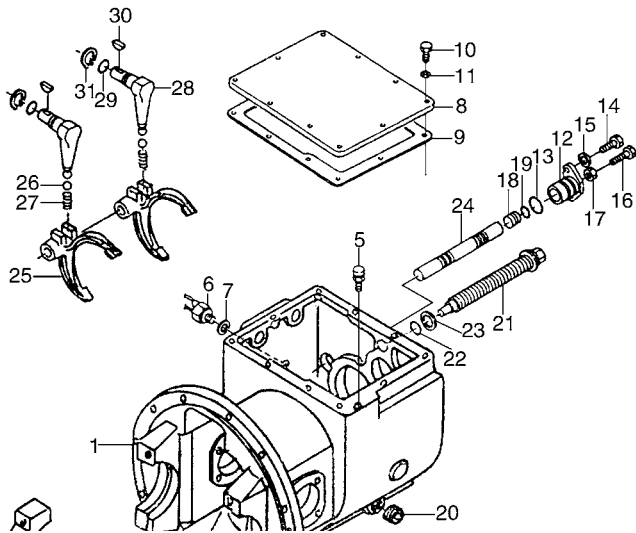


	18	N150-121000-000	分离轴承套筒 Clutch releasae collar	1		70022909
	19	9688211-G00	分离轴承 9688211 Release bearing	1		11001438
	21	N150-122000-000	离合器压盘 Clutch pressure plate	1		70022912
	21	GB5783-86	螺栓 M8×25 Bolt	6		20000367

图 8 变速器（机械式）
Fig.8 Transmission(clutch type)(1/2)

A CPC10/15/18N-RG26 E CPQ10/15/18N-RW20 E1 CPQ10/15/18N-RW21
C CPC10/15/18N-RW9 C1 CPC10/15/18N-RW8 C2 CPC10/15/18N-RW10
K CPQ10/15/18N-RW7 G CPC10/15/18N-RG26-J I CPC10/15/18N-RW3

序号 Item No.	代号 PartNo.	名称 Description	数量 Q'ty	备注或适用 车型 Remarks or SeriesNo	物料码 CodeNo.
1	JDS25.001	机械变速箱壳体 Case,transmission	1		
2	JDS25.002	轴承座 Cap,bearing	2		
3	YDS30.089	螺栓 Bolt	4		
4	YDS25.003	锁片 Plate,lock	4		
5	JDS30.050	塞体 Air breather	1		
	JDS30.051	盖 Cover	1		
6	JK208A	倒车灯开关 Switch,back-lamp	1		



	21	JDS30.027	滑动螺栓 Bolt,slide	1		
	22	GB1235-76	O形圈 28×3.5 O-ring	1		
	23	JDS30.028	外齿弹性垫圈 Washer	1		
	24	JDS30.033	换档杆 Rod,shift	1		
	25	JDS30.044	拨叉 Fork,shift	2		
	26	GB308-89	钢球 10.000G2006 Ball,steel	2		
	27	JDS30.045	弹簧 Spring	2		
	28	JDS30.047	转动杆 Lever,shift	2		
	29	GB1235-76	O形圈 22×2.4 O-ring	2		

<p>图 8 变速器 (机械式) Fig.8 Transmission(clutch type)(1/2)</p>	A CPC10/15/18N-RG26	E CPQ10/15/18N-RW20	K CPQ10/15/18N-RW7			
	C CPC10/15/18N-RW9	G CPC10/15/18N-RG26-J	E1 CPQ10/15/18N-RW21			
	C1 CPC10/15/18N-RW8	I CPC10/15/18N-RW3	C2 CPC10/15/18N-RW10			
	序号 Item No.	代号 PartNo.	名称 Description	数量 Q'ty	备注或适用 车型 Remarks or SeriesNo	物料码 CodeNo.
	30	GB1099-79	半圆键 5×19 Key,woodruf	2		
	31	GB894.1-86	弹性挡圈 22 Snap ring	2		

<p>图 9 变速器 (机械式) Fig.9 Transmission(clutch type)(2/2)</p>	<p>A CPC10/15/18N-RG26 E CPQ10/15/18N-RW20 K CPQ10/15/18N-RW7 C CPC10/15/18N-RW9 G CPC10/15/18N-RG26-J E1 CPQ10/15/18N-RW21 C1 CPC10/15/18N-RW8 I CPC10/15/18N-RW3 C2 CPC10/15/18N-RW10</p>
---	---

	序号 Item No.	代号 PartNo.	名称 Description	数量 Q'ty	备注或适用 车型 Remarks or SeriesNo	物料码 CodeNo.
	1	JDS30.026	轴环 Collar	1		
	2	JDS30.025	主动轴 Shaft,main drive	1		
	3	JDS30.024	轴承架 Retainer,bearing	1		
	4	GB1235-76	O 形圈 42×3.5 O-ring	1		
	5	JDS30.073	油封 Seal,oil	1		
	6	GB/T276-94	深沟球轴承 6005 Deep groove ball bearings	1		