

# **SOLAR 210w - V**

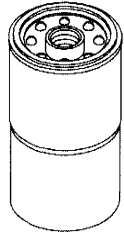
---

## **PARTS LIST LISTE DE PIECES DETACHEES**

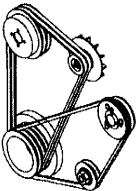
**N° DE REFERENCE : 021 - 00040JEF  
HEWS - 2801**



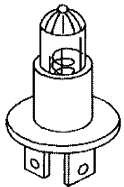
# DOOSAN Excavator S210W-V



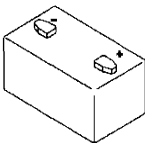
Filter		Interval(hr)
E/g oil filter	65.05510-5021B	250
E/g fuel filter	65.12503-5016B	750
Element-inner(air cleaner)	2474-9054A	500
Element-outer(air cleaner)	2474-9053A	500
Suction filter-oil tank	2474-9016A	2000
Filter-oil tank	2474-9404A	500
Filter-fuel tank	2471-9046	1000
Element-pilot filter	2471-1154	500
Aircon filter	2471-6050A	1000
Element-brake filter	474-00009	500
Element-Air Breather	K1029257	1000



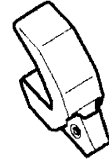
Belt		
Aircon Belt	2106-1019D10	
Fan Belt	65.96801-0124A	



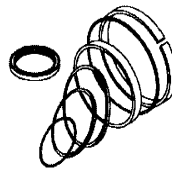
Bulb		
Bulb 24V 3W	2515-1027	
Bulb-halogen 24V 75/70W	2515-1022D1	
Bulb 24V 10W	2515-1021D1	



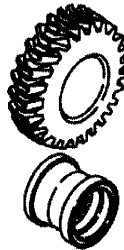
Battery / fuse / relay		
Battery	2506-1104	MF100
Fuse 10A	2527-1016	
Fuse 15A	2527-1017	
Fuse 20A	2527-1018	
Fuse 30A	2527-1025	
Fusible link 27A	2527-1023A	
Relay	2544-9033	
Battery relay	2544-9024	



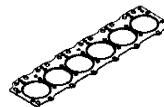
Teeth / adapter / side cutter	
Teeth	2713-1217
Adapter	2713-1218
Side cutter(RH)	2713-1059A
Side cutter(LH)	2713-1060A



Seal kit	S/N
Seal kit-transmission	4143 298 009
Seal kit-boom	2440-9234KT
Seal kit-arm	2440-9236KT
Seal kit-bucket	2440-9339KT
Seal kit-dozer	2440-9276KT
Seal kit-chocking	2440-9186AKT
Seal kit-outrigger	2440-9276KT
Seal kit-center joint	2480-9022AKT
Main pump	401-00059KT
Swing motor	2401-9242KT
Travel motor	2401-9237KT 1001-1041



Tire / Rim(Wheel)	
Tire	2276-9005A
Rim	2278-9007A



Engine Gasket kit	
Top overhaul gasket kit	65.99605-8022
All overhaul gasket kit	65.99601-8029



# FOREWORD

- This parts list is shown the equipment components parts of

「DOOSAN EXCAVATOR S210W-V」.

## 1. HOW TO ORDER PARTS.

When ordering parts, please specify the following items as shown in the following example.

Ex.	1) Model of Machine	:	S210W-V	(Shown on name plate on the side cover)
	2) Machine Serial No	:	HEWS0-○○○○	(Shown on nameplate on the bed frame)
	3) Engine Serial No	:	DB58TIS	(Shown on Engine cylinder block)
	4) Part No.	:	401-00060B	
	5) Description	:	MAIN PUMP	
	6) Q'ty	:	1	

## 2. HOW TO USE THIS PARTS LIST.

Key No. : It shows the reference no. on the illustration.

Part No. : It shows the part number of the parts which are included in an illustration.

Description : It shows the name of part. Components of an assembly part are shown with [•] marks and are shown on the line, or lines, below the assembly part. Also if the components with [•] mark is consists of further components part. These further components are shown with the marks [••].

Q'ty : It shows the quantity use for one machine. quantity of components show the quantity for one assembly part.

Service code : Abbreviations in this column have their own meaning as show below.

B : The parts with this abbreviation shows that the part requires some work on it before installing in the machine.

D : These parts are not serviceable,  
In case of the part with this abbreviation is a component of an assembly and is not available independently. The assembly part containing this part should be ordered.

K : This means that the part is contained in the service part kit.

M : This means that the part is available only with its mating parts altogether.

R : The part with this abbreviation shows that the quantity of the part is changed depending on the machine, such as an adjusting shim etc.

S : This part is specially provided as a service part, which was not provided in the machine before shipping from the factory.

- G : This part need grade control and should be requested as the same grade of counter part.
- OP : Optional parts.
- EX : Specific design parts.
- OS : Over-sized parts.
- US : Under-sized parts.  
(Part with abbreviation "OS" or "US" is described on the line below the standard sized part.)
- # : The part with this mark is newly added on that page of the equipment.

Serial no. : Serial No. shows the machine serial number which the parts were applied. As to the engine Serial No. shows only engine serial number which the parts were applied.  
Parts without any applicable serial number are used in every machine.

ICA : ICA shows the interchangeability between the original and the improved parts. Abbreviations used in this column are as follows:

- I : Part No. in the column of "Replaceable part" can be used instead of this part but not vice versa.
- P : This must not be used for machine. The part No. in the column "Replaceable part" should be used instead.
- T : Parts No. those in the column of "Replaceable part" can be used as an assembly instead of this part.
- Y : This part and the part in the column of "Replaceable part" are interchangeable with each other.
- Blank : This part has no "Repleaceable part"

Replaceable part : Interchangeable parts nos. and their required quantity are shown in this column.  
If interchangeable improved parts are provided for the parts which you may order, the improved parts classified as "I", "P" "T" or "Y" may be supplied.

- When repairing, it is recommended to use our standard part.
- Researching the assembling parts from Part No., see the 「Parts Index」 of this parts list.

# AVANT-PROPOS

- Cette liste de pieces apparait dans le 「DOOSAN EXCAVATEUR S210W-V」.

## 1. COMMENT COMMANDER LES PICES.

Lorsque vous commanderez les pieces, veuillez specifier les articles suivants comme indiques dans l'exemple ci-dessous:

Ex.	1) Modele de machine	:	S210W-V
	2) Serie de la machine	:	HEWS0-○○○○
	3) Numero de serie du moteur	:	DB58TIS
	4) Numero de la piece	:	401-00060B
	5) Description	:	POMPE
	6) Quantite	:	1

## 2. COMMENT UTILISER CE RECUEIL DE PIECES DETACHEES.

Numero de la cle : Indique le numero de reference de l'illustration.

Numero de la piece : Indique le numero de piece sur l'illustration.

Description : Nom de la piece. Les pieces composantes des pieces d'assemblage sont indiquees avec une marque [●] en dessous des pieces d'assemblage. Aussi, si les pieces composantes sont marques d'un [●]. Cela indique qu'il y a plusieurs pieces composantes, ces autres pieces composantes sont indiquees par un [●●].

Quantite : Quantite, montre la quantite utilisee pour une machine, cependant Q'te des composants de pieces montre la quantite utilisee pour un assemblage de pieces.

Code de Service : L'Abveration est un composant d'un code de service qui a sa propre signification comme indique ci-dessous.

B : La piece avec cette abreviation indique que la piece exige d'etre travaillee avant d'etre installee dans la machine.

D : La piece avec cette abreviation est uun composant d'un assemblage et n'est pas diponible toute seule, la d'assemblage contenant cette peece dcvrait ctrc commandee

K : Cette veut dire que la piece est inclue dans la trousse de pieces de service. "ensemble kit"

M : Cela signifie que la piece est disponible uniquement avec as peice piece d'accouplement.

R : La piece avec cette abreviation montre que la quantite de la piece est changee en fonction de la machine.

- S : Cette piece est specialement approvisionnee en tant que piece de service, qui n'a pas ete livree dans la machine lors du depart de l'usine.
- G : Cette piece a besoin d'on degerde controle et doit etre commande avec un niveau de degre equivalent.
- OP : Pieces facultatives
- EX : Pieces specifiquement dessinees
- OS : Pieces demesurees
- US : Pieces uop petites  
La piece avec abreviation OS-US est decrite sur la ligne en dessous de la piece standard
- # : La piece avec cette marque vient d'ent d'etre rajoutee sur la page de l'equipement.

Numero de serie : Numero de serie indique le numero de serie de la machine avcc lesquels les pieces etaient appliquees.  
En ce qui conceme le numero de serie du moteur. Celui-ci indique seulement le numero de serie du moteur sur lesquels les pieces etaient appliquees.  
Les pieces qui n'ont aucun numero de serie applicable sont utilisees dans toutes les machines.

ICA : Indique l'interchangeabilite entre la piece originale et les piece ameliorees. Les abreviations utilisees dans cette colonne sont les suivantes:

- I : Piece numero dans la colonne de piece de piece de remplacement peut etre utilisee au lieu de cette piece mais pas l'inverse.
- P : Ceci ne peut etrc utilise pour la machine. Le numero de piece dans colonne pieces remplaceable devrait etre utilise a la place.
- T : Numcros de pieces, ceux dans la colonne piece de remplacement' peuvent etre utilisees en tant qu'assemblage au lieu de cette piece.
- Y : Cette piece et la piece dans la colonne piece de remplacement'sont.

Piece de rechange : Numeros de pieces interchangeable et leurs quantites requises sont indiquees sur cette colonne. Si les pieces ameliorees interchangeablees sont fournies, les pieces que vous pouvez commander sont classees de la facon suivante "I", "P", "T" ou "Y" peuvent etre fournies.

- Lors de reparation. il est recommande d'utiliser notre piece standard.
- Recherche de pieces d'assemblage a partir des numeros de pieces  
Regarder l'index des pieces qui se trouvent a la fin du livre.



# CONTENTS

## TABLES DES MATIERES

### ● ENGINE PARTS

Fig. 001	CYLINDER BLOCK	BLOC CYLINDRE	2
002	TIMING GEAR CASE	CARTER DE DISTRIBUTION	6
003	FLYWHEEL HOUSING	CARTER DE VOLANT MOTEUR	8
004	CRANK SHAFT	VILEBREQUIN	10
005	CYLINDER HEAD	CULLASSE	12
006	VALVE MECHANISM	CALAGE D'INJECTION	16
007	OIL PUMP	POMPE A HUILE	18
008	OIL FILTER	FILTRE A HUILE	20
009	OIL COOLER	REFROIDISSEMENT DE HUILE	22
010	OIL PAN	CARTER D'HUILE	24
011	THERMOSTAT	THERMOSTAT	26
012	WATER PUMP & COOLING FAN	POMPE A EAU VENTILATEUR	28
013	INTAKE & EXHAUST MANIFOLD	D'ADMISSION ET D'ECHAPPEMENT	30
014	TURBO CHARGER & OIL PIPE	CHARGEUR DE TURBO	32
015	FUEL SYSTEM	INJECTEUR ET POMPE-INJECTEUR	34
016	FUEL FILTER	FILTRE A GAZOLE	38
017	ALTERNATOR MOUNTING	ALTERNATEUR	40
018	STARTER	DEMARREUR	42
019	OVER HAUL GASKET KIT-TOP	PIECES DE RECHANGE	44
020	OVER HAUL GASKET KIT-ALL	PIECES DE RECHANGE	45-1

### ● BODY PARTS

Fig. 1100	FRAME	BATI PRINCIPAL	46
1110	ENGINE MOUNTING	ENSEMBLE MOTEUR	48
1120	RADIATOR	RADIATEUR	50
1130	RESERVE TANK	RESEVOIR	52
1140	MUFFLER	SILENCIEUX	54
1150	AIR CLEANER ASS'Y	ENSEMBLE FILTRE A AIR	56
1155	AIR CLEANER	FILTRE A AIR	57-1
1160	PUMP ASS'Y	POMPE	58
1170	SWING DEVICE	REDUCTEUR D'ORIENTATION	60
1180	FUEL TANK	RESERVOIR A GAZOLE	62
1190	OIL TANK	RESERVOIR D'HUILE	64
1200	ENGINE CONTROL ASS'Y	COMMANDE REGIME MOTEUR	66
1210	LEVER ASS'Y-ENGINE SUB.	ENSEMBLE LEVIER	70
1220	OIL COOLER PIPING(1)	CONDUITES DE HUILE	72
1230	OIL COOLER PIPING(2)	CONDUITES DE HUILE	74
1240	OIL COOLER PIPING(3)	CONDUITES DE HUILE	76
1250	MAIN PIPING(1)-PUMP	CONDUITES DE BATI PRINCIPAL	78
1260	MAIN PIPING(2)-BOOM	CONDUITES DE BATI PRINCIPAL	80

1270	MAIN PIPING(3)-ARM.BUCKET	CONDUITES DE BATI PRINCIPAL	82
1280	MAIN PIPING(4)-SWING	CONDUITES DE BATI PRINCIPAL	84
1290	MAIN PIPING(5)-TRAVEL.DOZER	CONDUITES DE BATI PRINCIPAL	86
1300	PILOT PIPING(1)	CONDUITES DE PILOTE	88
1310	PILOT PIPING(2)	CONDUITES DE PILOTE	90
1320	PILOT PIPING(3)	CONDUITES DE PILOTE	92
1330	PILOT PIPING(4)	CONDUITES DE PILOTE	94
1340	PILOT PIPING(5)	CONDUITES DE PILOTE	96
1350	PILOT PIPING(6)	CONDUITES DE PILOTE	98
1360	PILOT PIPING(7)	CONDUITES DE PILOTE	100
1370	PILOT PIPING(8)	CONDUITES DE PILOTE	102
1380	PILOT PIPING(9)	CONDUITES DE PILOTE	104
1390	PILOT PIPING(10)	CONDUITES DE PILOTE	106
1400	PILOT PIPING(11)	CONDUITES DE PILOTE	108
1410	PILOT PIPING(12)	CONDUITES DE PILOTE	110
1420	PILOT PIPING(13)	CONDUITES DE PILOTE	112
1430	BRAKE PIPING(1)	CONDUITES DE FREIN	114
1440	BRAKE PIPING(2)	CONDUITES DE FREIN	116
1450	STEERING PIPING	CONDUITES D'DIREVTION	118
1460	STEERING WHEEL ASS'Y	ENSEMBLE DE DIRECTION	120
1470	STEERING COLUMN ASS'Y	COLONNE DE DIRECTION	122
1480	COLUMN ASS'Y	COLONNE	124
1490	CONTROL STAND-L.H.	CONSOLE	126
1500	CONTROL STAND-R.H.	CONSOLE	130
1510	SEAT & ELECTRIC BOX COVER	SIEGE ET ELECTRIQUE BOITIES	132
1520	SEAT MOUNTING	SIEGE LE SUPPORT	134
1525	SEAT	SIEGE	136
1530	SEAT MOUNTING-EXCEPT EUROPE & U.S.A	SIEGE LE SUPPORT	138
1535	SEAT-EXCEPT EUROPE & U.S.A	SIEGE	140
1540	DUCT COVER ASS'Y	CONDUITES COUVERCLE	142
1550	HEATER COVER ASS'Y	BOITIES DE CHAUFFAGE	144
1560	CABIN MOUNTING	SUPPORT DE CABINE	146
1570	CABIN ASS'Y	ENSEMBLE CABINE	148
1580	CABIN(1)	CABINE	150
1590	CABIN(2)	CABINE	156
1600	CABIN(3)	CABINE	160
1610	CABIN(4)	CABINE	162
1620	CABIN(5)	CABINE	164
1630	SUPPORT(1)	SUPPORT	168
1640	SUPPORT(2)	SUPPORT	170
1650	COVER(1)	COUVERCLE	172
1660	COVER(2)	COUVERCLE	174
1670	COVER(3)	COUVERCLE	176
1680	COVER(4)	COUVERCLE	178
1690	COVER(5)	COUVERCLE	180
1700	BAFFLE	COUVERCLE	182

1710	ACOUSTIC FOAM	ENSEMBLE DE EPONGE	184
1720	UNDER COVER	COUVERCLE	186
1730	LUBRICATOR PIPING	LUBRIFICATION	188
1740	ELECTRIC BOX ASS'Y	EQUIPMENT ELECTRIQUE	190
1750	ELECTRIC BOX ASS'Y-ELECTRIC PARTS	EQUIPMENT ELECTRIQUE	192
1760	ELECTRIC PARTS(1)-GAUGE & SWITCH PANEL	EQUIPMENT ELECTRIQUE	196
1770	ELECTRIC PARTS(2)-STAND(R.H)	EQUIPMENT ELECTRIQUE	198
1780	ELECTRIC PARTS(3)-STAND(L.H)	EQUIPMENT ELECTRIQUE	200
1790	ELECTRIC PARTS(4)-CABIN	EQUIPMENT ELECTRIQUE	202
1800	ELECTRIC PARTS(5)-BATTERY	EQUIPMENT ELECTRIQUE	204
1810	ELECTRIC PARTS(6)-ENGINE	EQUIPMENT ELECTRIQUE	206
1820	ELECTRIC PARTS(7)-RELATED PARTS	EQUIPMENT ELECTRIQUE	208
1830	ELECTRIC PARTS(8)-LAMP PARTS	EQUIPMENT ELECTRIQUE	210
1840	ELECTRIC WIRING(1)-BATTERY	POSE DE FILES ELECTRIQUES	212
1850	ELECTRIC WIRING(2)-ENGINE	POSE DE FILES ELECTRIQUES	214
1860	ELECTRIC WIRING(3)-RELATED PARTS	POSE DE FILES ELECTRIQUES	216
1870	COOLER & HEATER ASS'Y(1)-CABIN PART	REFROIDISSEUR ET RECHAUFFEUR	218
1880	AIRCON UNIT	UNITE D'AIRCON	220
1890	COOLER & HEATER ASS'Y(2)-ENGINE PART	REFROIDISSEUR ET RECHAUFFEUR	222

## ● POWER TRAIN

Fig. 2100	CHASSIS FRAME-PIN TYPE	TOLES INFERIEVRES	224
2110	POWER TRAIN(1)-FRONT AXLE	PONT AVANT COMPLET	226
2120	POWER TRAIN(2)-REAR AXLE	LOGEMENT ESSIEU ARRIERE	228
2130	POWER TRAIN(3)-T/MISSION.T/MOTOR.C/JOINT	SYSTEME DE COMMANDE	230
2140	POWER TRAIN(4)-SHAFT	SYSTEME DE COMMANDE	232
2150	CHASSIS COMPONENTS	CHASSIS	234
2160	DOZER & OUTRIGGER PIPING	CONDUITES DE DOZER ET OUTRIGGER	236
2170	BRAKE PIPING(1)-FRONT	CONDUITES DE FREIN	238
2180	BRAKE PIPING(2)-REAR	CONDUITES DE FREIN	240
2190	STEERING PIPING	CONDUITES D'DIRECTION	242
2200	CHOCKING PIPING	CONDUITES D'ETRANGLEMENT	244
2210	PROPELLING PIPING(1)-TRAVEL MOTOR	CONDUITES DE TRANSLATION	246
2211	PROPELLING PIPING(1)-TRAVEL MOTOR	CONDUITES DE TRANSLATION	247-1
2220	PROPELLING PIPING(2)-GEAR SHIFT&TEST PORT	CONDUITES DE TRANSLATION	248
2221	PROPELLING PIPING(2)-GEAR SHIFT&TEST PORT	CONDUITES DE TRANSLATION	249-1
2222	PROPELLING PIPING(2)-GEAR SHIFT&TEST PORT	CONDUITES DE TRANSLATION	249-3
2230	PROPELLING PIPING(3)-DRAIN	CONDUITES DE TRANSLATION	250
2231	PROPELLING PIPING(3)-DRAIN	CONDUITES DE TRANSLATION	251-1
2240	PROPELLING PIPING(4)-MOTOR MAKE UP	CONDUITES DE TRANSLATION	252
2241	PROPELLING PIPING(4)-MOTOR MAKE UP	CONDUITES DE TRANSLATION	253-1
2242	PROPELLING PIPING	CONDUITES DE TRANSLATION	253-3
2250	BLADE-REAR	DOZER	254
2260	BLADE PIPING	CONDUITES DE DOZER	256
2261	DOZER PIPING	TUYAUTERIE DE DOZER	257
2270	OUTRIGGER-STABILIZER	OUTRIGGER	258

## ● FRONT PARTS

Fig. 3100	BOOM-5.7m	FLECHE	260
3110	ARM-2.9m	BALANCIER	262
3120	BUCKET-0.75m <sup>3</sup>	GODET	264
3130	FRONT PIPING	CONDUITES DE FRONTALES	266
3140	FRONT LUBRICATOR PIPING	LUBRIFICATION	268
3150	LUBRICATOR PIPING-ARM	LUBRIFICATION	269-1
3151	LUBRICATOR PIPING-ARM	LUBRIFICATION	269-3

## ● HYDRAULIC COMPONENTS

Fig. 4100	MAIN PUMP	POMPE PRINCIPAL	270
4110	PUMP REGULATOR	REGULATEUR	274
4120	PTO ASS'Y	ENSEMBLE DE PTO	278
4130	GEAR PUMP	POMPE PRINCIPAL	280
4140	GEAR PUMP(2 PORT)	POMPE PRINCIPAL	282
4141	GEAR PUMP(2 PORT)	POMPE PRINCIPAL	283-1
4150	SWING MOTOR	MOTEUR D'ORIENTATION	284
4160	SWING REDUCTION GEAR	BOITE REDUCTEUR	288
4161	SWING REDUCTION GEAR	BOITE REDUCTEUR	289-1
4170	TRAVEL MOTOR	MOTEUR DE TRANSLATION	290
4171	TRAVEL MOTOR	MOTEUR DE TRANSLATION	291-1
4172	TRAVEL MOTOR	MOTEUR DE TRANSLATION	291-3
4180	PISTON MOTOR-TRAVEL MOTOR	MOTEUR PISTON	292
4190	ROTARY GROUP-TRAVEL MOTOR	ARBRE MOTEUR	294
4191	ROTARY GROUP-TRAVEL MOTOR	ARBRE MOTEUR	295-1
4200	REGULATOR-TRAVEL MOTOR	REGULATEUR	296
4210	RELIEF VALVE-TRAVEL MOTOR	TIROIRS DE COMMANDE	298
4220	CONTROL PARTS-TRAVEL MOTOR	COMMANDE PARTIE	300
4221	CONTROL PARTS-TRAVEL MOTOR	COMMANDE PARTIE	301-1
4222	CONTROL PARTS-TRAVEL MOTOR	COMMANDE PARTIE	301-5
4230	COUNTER BALANCE VALVE-TRAVEL MOTOR	SOUPAPE	302
4231	COUNTER BALANCE VALVE-TRAVEL MOTOR	SOUPAPE	303-1
4240	STROKE LIMIT-TRAVEL MOTOR	COURES LIMITE	304
4241	STROKE LIMIT-TRAVEL MOTOR	COURES LIMITE	305-1
4242	STROKE LIMIT-TRAVEL MOTOR	COURES LIMITE	305-3
4243	STROKE LIMIT-TRAVEL MOTOR	COURES LIMITE	305-5
4250	CONTROL VALVE	TIROIRS DE COMMANDE	306
4260	CONTROL VALVE-ARTI.BOOM	TIROIRS DE COMMANDE	312
4261	CONTROL VALVE-ARTI.BOOM	TIROIRS DE COMMANDE	313-1
4270	STEERING VALVE	VANNE DE DIRECTION	314
4280	PILOT & T/M SUPPLY VALVE	PILOTE ET TRANSMISSION DE SOUPAPE	316
4290	PILOT CHECK VALVE-OUTRIGGER CYL.	VANNE DE PILOTE BUTEE	318
4300	REMOTE CONTROL VALVE	VANNE DE COMMAND A DISTANCE	320

4301	REMOTE CONTROL VALVE	VANNE DE COMMAND A DISTANCE	323-1
4310	REMOTE CONTROL VALVE-3 SWITCH	VANNE DE COMMAND A DISTANCE	324
4320	REMOTE CONTROL VALVE-DOZER	VANNE DE COMMAND A DISTANCE	328
4330	BRAKE SUPPLY VALVE	SOUPAPE DE DISTRIBUTION DE FREINAGE	330
4340	FOOT BRAKE VALVE	VANNE DE FREIN	332
4350	BREAKER PACKAGE VALVE	CLAPET DE PAQUETER	336
4360	PEDAL VALVE-ARTI.BOOM	VANNE	338
4370	SOLENOID VALVE	VANNE	340
4380	CENTER JOINT	JOINT TOURNANT	342
4385	CENTER JOINT	JOINT TOURNANT	343-1
4390	BOOM CYLINDER-L.H.	VERIN DE FLECHE	344
4400	BOOM CYLINDER-R.H.	VERIN DE FLECHE	348
4410	ARM CYLINDER	VERIN DE BALANCIER	352
4420	BUCKET CYLINDER	VERIN DE GODET	356
4430	DOZER CYLINDER-L.H.	VERIN DE DOZER	360
4440	DOZER CYLINDER-R.H.	VERIN DE DOZER	362
4450	CHOCKING CYLINDER	VERIN DE CALE	364
4451	CHOCKING CYLINDER-L.H	VERIN DE CALE	365-1
4455	CHOCKING CYLINDER-R.H	VERIN DE CALE	365-3
4460	OUTRIGGER CYLINDER	VERIN DE OUTRIGGER	366
4470	BOOM CYLINDER(L.H)-LOCK VALVE	VERIN DE FLECHE	368
4480	BOOM CYLINDER(R.H)-LOCK VALVE	VERIN DE FLECHE	372
4490	ARM CYLINDER-LOCK VALVE	VERIN DE BALANCIER	376
4500	BOOM CYLINDER(L.H)-ARTI.BOOM	VERIN DE FLECHE	380
4510	BOOM CYLINDER(R.H)-ARTI.BOOM	VERIN DE FLECHE	384
4520	ARTI.BOOM CYLINDER	VERIN DE ARTICULAIRE FLECHE	388
4530	ARM CYLINDER-ARTI.BOOM	VERIN DE BALANCIER	392
4540	BOOM CYLINDER(L.H)-L/V FOR ARTI.BOOM	VERIN DE FLECHE	396
4550	BOOM CYLINDER(R.H)-L/V FOR ARTI.BOOM	VERIN DE FLECHE	400
4560	ARTI.BOOM CYLINDER-LOCK VALVE	VERIN DE ARTICULAIRE FLECHE	404
4570	ARM CYLINDER-L/V FOR ARTI.BOOM	VERIN DE BALANCIER	408
4580	INPUT HOUSING-TRANSMISSION	TRANSMISSION	412
4590	INPUT SHAFT-TRANSMISSION	TRANSMISSION	414
4600	HOUSING-TRANSMISSION	TRANSMISSION	416
4610	PIPING-TRANSMISSION	TRANSMISSION	418
4620	2nd GEAR CLUTCH-TRANSMISSION	TRANSMISSION	420
4630	1st GEAR CLUTCH-TRANSMISSION	TRANSMISSION	422
4640	PLANETARY GEAR-TRANSMISSION	TRANSMISSION	424
4650	DISCONNECTION DEVICE-TRANSMISSION	TRANSMISSION	426
4660	SPUR GEAR-TRANSMISSION	TRANSMISSION	428
4670	GEAR SHIFTING GOVERNOR-TRANSMISSION	TRANSMISSION	430
4680	OUTPUT SHAFT-TRANSMISSION	TRANSMISSION	432
4690	AXLE CASING-FRONT AXLE	BOLC AVANT PONT	434
4700	DIFFERENTIAL-FRONT AXLE	DIFFERENCIEL ARRIERE	436
4710	DIFF. CARRIER-FRONT AXLE	DIFFERENCIEL ARRIERE	438
4720	JOINT HOUSING-FRONT AXLE	CARTER	442

4730	OUTPUT-FRONT AXLE	SORTIE	444
4740	STEERING CYLINDER-FRONT AXLE	PONT AVANT	448
4750	AXLE CASING-REAR AXLE	BOLC AVANT PONT	450
4760	DIFFERENTIAL-REAR AXLE	PORT DIFFERENTIER	452
4770	DIFF. CARRIER-REAR AXLE	DIFFERENCIEL ARRIERE	454
4780	HUB CARRIER-REAR AXLE	PONT AVANT	458
4790	OUTPUT-REAR AXLE	SORTIE	460
4800	OPTION VALVE	VANNE	463-1

## ● OTHER PARTS

Fig. 5100	TOOL	OUTILLAGE	464
5110	SPARE PARTS	PIECES DE RECHANGE	468
5120	CABIN NAME PLATE-EUROPE	PLAQUE D'IDENTIFICATION	470
5130	NAME PLATE-EUROPE	PLAQUE D'IDENTIFICATION	472
5140	CABIN NAME PLATE-ENGLISH	PLAQUE D'IDENTIFICATION	473-3
5150	NAME PLATE-ENGLISH	PLAQUE D'IDENTIFICATION	473-5
5160	NAME PLATE-GERMAN	PLAQUE D'IDENTIFICATION	473-7

## ● OPTION PARTS

Fig. 6100	FUEL FILLER PUMP ASS'Y	POMPE DE GAZOLE	474
6110	AIR CLEANER	FILTRE A AIR	476
6120	SUN VISOR ASS'Y	PARE-SOLEIL	478
6130	SUN ROOF ASS'Y	COUVERTURE DE TOIT	480
6140	NOISE FILTER ASS'Y-EUROPE	FILTRE	482
6150	2-CABIN LAMP ASS'Y	LAMPE	484
6160	6-LAMP & BEACON(TELESCOPIC)	LAMPE & FEU DE CIRCULATION	486
6170	BEACON	FEU DE CIRCULATION	488
6180	RETURN FILTER PRESS SWITCH	COMMUNTEUR DE FILTRE DE RETURN	490
6190	ALTERNATOR	ALTERNATEUR	492
6200	OVERLOAD WARNING ASS'Y	AVERTISSEMENT DE SURCHARGE	494
6210	CABIN LOW GUARD	GARDE	496
6220	JOYSTICK VALVE ASS'Y-3 SWITCH	VANNE DE COMMAND A DISTANCE	498
6230	OUTRIGGER-REAR	ARRIERE D'OUTRIGGER	500
6240	OUTRIGGER PIPING-REAR	TUYAUTERIE ARRIERE D'OUTRIGGER	502
6250	BLADE-FRONT	DOZER	504
6260	BLADE & O/RIGGER PIPING-PIN TYPE	CONDUITES DE DOZER	506
6270	POWER TRAIN-SINGLE TIRE OPT.	PONT AVANT COMPLET	508
6280	POWER TRAIN - 10.0-20 16PR TIRE	PONT AVANT COMPLET	510
6290	ARM-2.0m	BALANCIER	512
6300	ARM-2.4m	BALANCIER	514
6310	ARM PIPING-ARM 2.0m	CONDUITES DE BALANCIER	516
6320	ARM PIPING-ARM 2.4m	CONDUITES DE BALANCIER	518
6330	BUCKET-0.45m <sup>3</sup>	GODET	520
6340	BUCKET-0.7 m <sup>3</sup>	GODET	522
6350	BUCKET-0.9 m <sup>3</sup>	GODET	524

6360	BUCKET-1.0 m³	GODET	526
6370	BUCKET-1.1 m³	GODET	528
6380	BUCKET-0.67 m³ (36")-SIDE PIN	GODET	530
6390	BUCKET-0.67 m³ (36")-VERTICAL PIN	GODET	532
6400	BUCKET-0.80 m³ (42")-SIDE PIN	GODET	534
6410	BUCKET-0.80 m³ (42")-VERTICAL PIN	GODET	536
6420	BUCKET-0.95 m³ (48")-SIDE PIN	GODET	538
6430	BUCKET-0.95 m³ (48")-VERTICAL PIN	GODET	540
6440	BUCKET-1.1 m³ (54")-SIDE PIN	GODET	542
6450	BUCKET-1.1 m³ (54")-VERTICAL PIN	GODET	544
6460	BUCKET-1.17 m³ (57")-SIDE PIN	GODET	546
6470	BUCKET-1.17 m³ (57")-VERTICAL PIN	GODET	548
6480	BUCKET-1.31 m³ (63")-SIDE PIN	GODET	550
6490	BUCKET-1.31 m³ (63")-VERTICAL PIN	GODET	552
6500	MAIN PIPING-ONE WAY	CONDUITES DE BATI PRINCIPAL	554
6510	PILOT PIPING-ONE WAY	CONDUITES DE PILOTE	556
6520	BOOM PIPING-ONE WAY-BOOM 5.7m	CONDUITES DE FLECHE	558
6530	BOOM PIPING-ONE WAY-BOOM 5.7m-KOREA	CONDUITES DE FLECHE	560
6540	ARM PIPING-ARM 2.0m(ONE & TWO WAY)	CONDUITES DE BALANCIER	562
6550	ARM PIPING-ARM 2.4m(ONE & TWO WAY)	CONDUITES DE BALANCIER	564
6560	ARM PIPING-ARM 2.9m(ONE & TWO WAY)	CONDUITES DE BALANCIER	566
6570	MAIN PIPING-TILTING	CONDUITES DE BATI PRINCIPAL	568
6571	MAIN PIPING-TILTING	CONDUITES DE BATI PRINCIPAL	569-1
6580	PILOT PIPING-TILTING	CONDUITES DE PILOTE	570
6590	BOOM PIPING-ROTATING & TILTING	CONDUITES DE FLECHE	572
6600	ARM PIPING-ROTATING & TILTING	CONDUITES DE BALANCIER	574
6610	LOCK VALVE PIPING	CONDUITES DE VERROU VANNE	576
6620	ARTI.BOOM-3.8m+1.87m	ARTICULAIRE FLECHE	578
6625	FLOOR ASS'Y-ROTATING.TILTING.ARTI.(SINGLE)	TOLE DE PLANCHER	579-1
6627	FLOOR ASS'Y-TILT & ARTI.BOOM (DOUBLE)	TOLE DE PLANCHER	579-3
6630	MAIN PIPING-ARTI.BOOM	CONDUITES DE BATI PRINCIPAL	580
6640	PILOT PIPING-ARTI.BOOM	CONDUITES DE PILOTE	582
6650	BOOM PIPING-ARTI.BOOM	CONDUITES DE FLECHE	584
6660	FRONT LUBRICATION PIPING-ARTI.BOOM	CONDUITES AVANT DE LUBRIFICATION	588
6670	LOCK VALVE PIPING-ARTI.BOOM	CONDUITES DE VERROU VANNE	590
6680	STAY ASS'Y-ARTI.BOOM	SEJOUR	594
6690	MAIN PIPING-ARTI.BOOM-1 & 2 WAY	CONDUITES DE BATI PRINCIPAL	596
6700	PILOT PIPING-ARTI.BOOM-1 WAY	CONDUITES DE PILOTE	598
6710	FRONT PIPING-ARTI.BOOM-1 WAY	CONDUITES DE FLECHE	600
6720	ARM-2.65m	BALANCIER	602
6730	ARM PIPING-ARM 2.65m	CONDUITES DE BALANCIER	604
6740	ARM PIPING-ARM 2.65m(ONE & TWO WAY)	CONDUITES DE BALANCIER	606
6750	FRONT COMBI. LAMP-EUROPE	LAMPE	608
6760	F.O.G.S GUARD	GARDE	610
6761	F.O.G.S GUARD	GARDE	611-1
6770	FRONT PIPING-PERO-ARTI.BOOM	CONDUITES FRONTALES-PERO-ARTI.BOOM	612

6780	ARM PIPING-2.4m-ROTATING & TILTING	CONDUITES DE BALANCIER	614
6790	FLOOR ASS'Y-MULTI PIPING	TOLE DE PLANCHER	616
6800	BOOM PIPING-PE3C	CONDUITES DE FLECHE	618
6810	MAIN PIPING-PE3C	CONDUITES DE BATI PRINCIPAL	620
6820	PILOT PIPING-PE3C & PERO	CONDUITES DE PILOTE	622
6830	PILOT PIPING-PE3C	CONDUITES DE PILOTE	626
6840	PILOT PIPING-PERO	CONDUITES DE PILOTE	630
6850	COUNTER WEIGHT-4TON	MASSE D'EQUILIBRAGE	632
6860	LOW NOISE KIT - EUROPE	KIT DE BRUIT	634
6870	DOUBLE FUEL FILTER	FILTRE A GAZOLE	636

## ● WORLDWIDE NETWORK

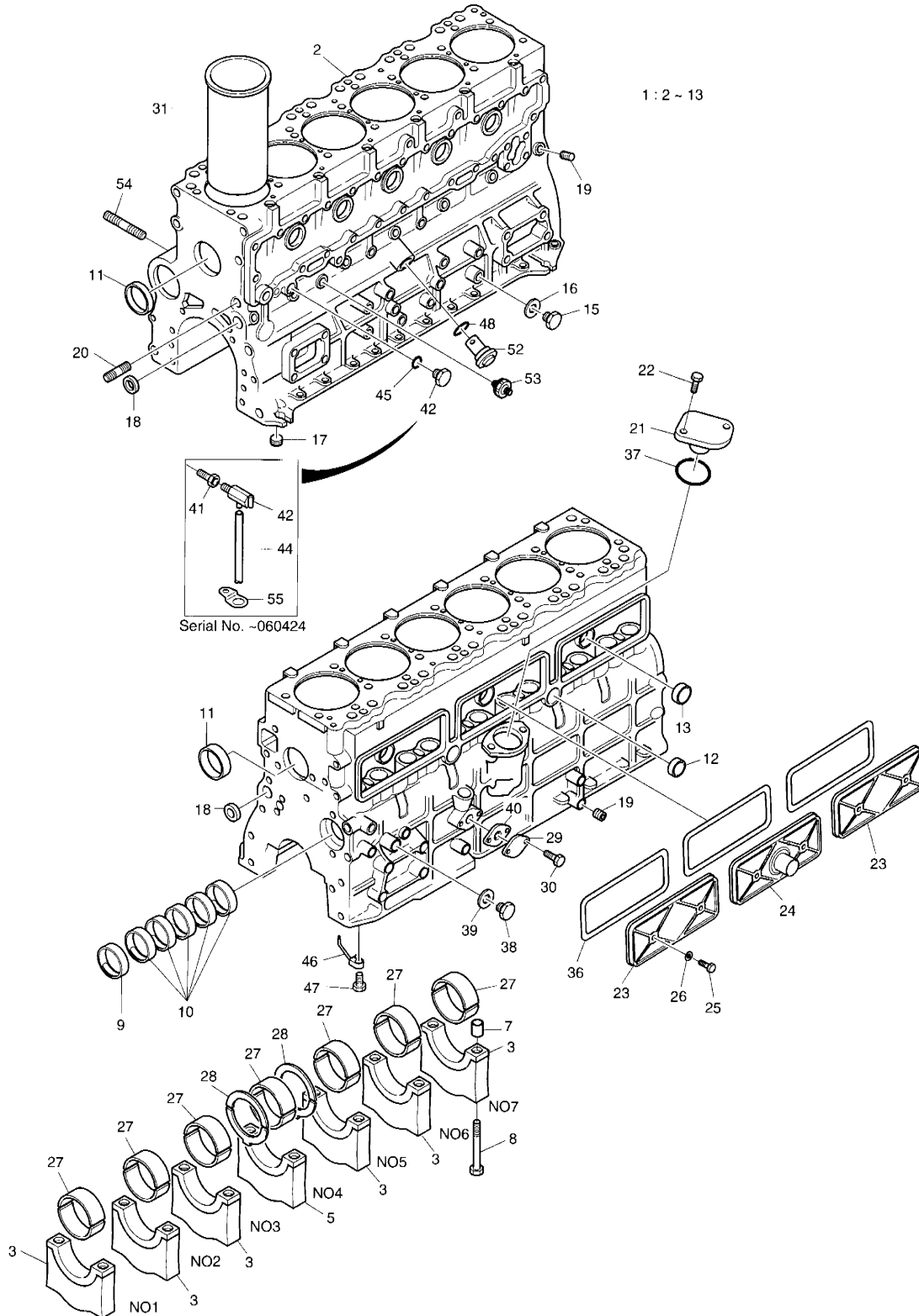




DATE	DEC. 15, 2006
REV. NO.	EXB06-13

**Fig. 001 CYLINDER BLOCK  
BLOC CYLINDRE**

Serial No. ;



DATE	DEC. 15, 2006
REV. NO.	EXB06-13

## Fig. 001 CYLINDER BLOCK BLOC CYLINDRE

Serial No. ;

Key No.	Part No.	Description	Description	Q'ty	S.C	Serial No.	ICA	Replaceable part	
								Part No.	Q'ty
001-1	65.01101-6079	CYLINDER BLOCK ASS'Y	BLOC CYLINDRE	1		~030627	Y	65.01101-6079A	1
	65.01101-6079A	CYLINDER BLOCK ASS'Y	BLOC CYLINDRE	1		~041214	Y	65.01101-6079B	1
	65.01101-6079B	CYLINDER BLOCK ASS'Y	BLOC CYLINDRE	1		~051004	Y	65.01101-6079C	1
	65.01101-6079C	CYLINDER BLOCK ASS'Y	BLOC CYLINDRE	1		~060726	Y	65.01101-6079D	1
	<b>65.01101-6079D</b>	<b>CYLINDER BLOCK ASS'Y</b>	<b>BLOC CYLINDRE</b>	<b>1</b>		<b>060727~</b>			
2	65.01101-0030F	. BLOCK;CYLINDER	. BLOC CYLINDRE	1	D	~030627			
	65.01101-0030G	. BLOCK;CYLINDER	. BLOC CYLINDRE	1	D	~051004			
	65.01101-0030H	. BLOCK;CYLINDER	. BLOC CYLINDRE	1	D	~060726			
	<b>65.01101-0030I</b>	<b>. BLOCK;CYLINDER</b>	<b>. BLOC CYLINDRE</b>	<b>1</b>	<b>D</b>	<b>060727~</b>			
3	65.01105-1048	. CAP;BEARING(F.M.R)	. PALIER	6	D	~060726			
	<b>65.01105-1048A</b>	<b>. CAP;BEARING(F.M.R)</b>	<b>. PALIER</b>	<b>6</b>	<b>D</b>	<b>060727~</b>			
5	65.01105-1047	. CAP;BEARING(NO.4)	. PALIER	1	D	~060726			
	<b>65.01105-1047A</b>	<b>. CAP;BEARING(NO.4)</b>	<b>. PALIER</b>	<b>1</b>	<b>D</b>	<b>060727~</b>			
7	65.91710-0001	. RING;STOPPER	. BAGUE D'ETANCHEITE	2					
8	65.90020-0066A	. BOLT;HEX.	. BOULON A 6 PANS	14					
9	65.04410-0007A	. BUSH;CAM SHAFT	. DOUILLE	1	B	~021109	Y	65.04410-0007B	1
	65.04410-0007B	. BUSH;CAM SHAFT	. DOUILLE	1	B	~041214	Y	65.04410-0007C	1
	65.04410-0007C	. BUSH;CAM SHAFT	. DOUILLE	1	B	041215~			
10	65.04410-0006A	. BUSH;CAM SHAFT	. DOUILLE	5	B	~021109	Y	65.04410-0006B	5
	65.04410-0006B	. BUSH;CAM SHAFT	. DOUILLE	5	B	~041214	Y	65.04410-0006C	5
	65.04410-0006C	. BUSH;CAM SHAFT	. DOUILLE	5	B	041215~			
11	65.90302-0009	. PLUG;CORE	. BOUCHON B28D	2					
12	06.15091-0319	. PLUG;CORE	. BOUCHON B28D	2		~030510			
	65.90302-0041	. PLUG;CORE	. BOUCHON B28D	2		030511~			
13	06.15091-0322	. PLUG;CORE	. BOUCHON B28D	3		~030510			
	65.90302-0042	. PLUG;CORE	. BOUCHON B28D	3		030511~			
15	65.90310-0030	SCREW;PLUG M12X1.25	VIS	1					
16	06.56190-0704	RING;SEAL A12X18	BAGUE D'ETANCHEITE	1					
17	65.90320-0019	SCREW;PLUG PT3/8	VIS	1					
18	06.15091-0313	PLUG;CORE	BOUCHON	2					
19	65.90320-0022	SCREW;PLUG PT1/8	VIS DE REGLAGE	10					
20	65.90201-0058	BOLT;STUD M14X12.5X45	BOULON A 6 PANS	1					
21	65.91605-0001E	COVER	COUVERCLE	1					
22	06.01913-3113	BOLT ASS'Y M8X20	BOULON A 6 PANS	2					
23	65.01112-0021A	COVER;PUSH ROD CHAMBER	COUVERCLE	2					
24	65.01112-5018	COVER;PUSH ROD CHAMBER	COUVERCLE	1					
25	65.90020-0049	BOLT;HEX.	BOULON A 6 PANS	6					
26	65.96507-0007	PACKING;JOINT	EMBALLAGE	6					

DATE	DEC. 15, 2006
REV. NO.	EXB06-13

**Fig. 001** CYLINDER BLOCK  
BLOC CYLINDRE

Serial No. ;

