

# CONTENTS

## ● ENGINE PARTS

Fig. 001	CYLINDER BLOCK	BLOC CYLINDRE	001-1
002	TIMING GEAR CASE	CARTER DE DISTRIBUTION	002-1
003	FLYWHEEL HOUSING	CARTER DE VOLANT MOTEUR	003-1
004	OIL SEAL	JOINT	004-1
005	BREATHER PIPE	CONDUIT DE VENTILATION	005-1
005A	BREATHER PIPE	CONDUIT DE VENTILATION	005A-1
006	DRIVING SYSTEM	SYSTEME D'CENTRAIEMENT	006-1
007	CYLINDER HEAD	CULLASSE	007-1
008	CYLINDER HEAD COVER	COUVERTURE DE CULASSE	008-1
009	TIMING SYSTEM	SYSTEME DE SYNCHRONISATION	009-1
010	OIL PUMP	POMPE A HUILE	010-1
011	OIL FILTER & OIL COOLER	FILTRE D'HUILE	011-1
012	OIL PAN	CARTER D'HUILE	012-1
013	COOLING WATER PIPE & THERMOSTAT	CONDUITE D'EAU DE REFROIDISSEMENT	013-1
014	WATER PUMP	SYSTEME DE REFROIDISSEMENT	014-1
015	COOLING FAN	VENTILATEUR	015-1
016	EXHAUST MANIFOLD	TUBULURE D'CECHAPPEMENT	016-1
017	INTAKE MANIFOLD	TUBULURE D'CENTREE	017-1
018	TURBO CHARGER	CHARGEUR DE TURBO	018-1
019	INTAKE STAKE	PIEU DE PRISE	019-1
020	INJECTOR	INJECTEUR	020-1
021	FUEL INJECTION PIPE	PIPE D'INJECTION DE CARBURANT	021-1
022	INJECTION PUMP	POMPE D'INJECTION	022-1
023	INJECTION PUMP DRIVE	LECTEUR DE POMPE D'CLNJECTION	023-1
024	ENGINE CONTROL	COMMANDE REGIME MOTEUR	024-1
025	FUEL SYSTEM	INJECTEUR ET POMPE-INJECTEUR	025-1
026	ALTERNATOR & ALTERNATOR MOUNTING	ALTERNATEUR ET SUPPORT D'ALTERNATEU	026-1
027	LIFTING HOOK	CROCHET DE LEVAGE	027-1
028	STARTER	DEMARREUR	028-1
029	AIR HEATER	RECHAUFFEUR D'AIR	029-1

030	SENSOR	CAPTEUR	030-1
031	WIRE HARNESS	JAGUE DE NIVEAU	031-1
032	ENGINE MOUNTING	MOTEUR	032-1
033	POWER STEERING PUMP	POMPE DE DIRECTION DE PUISSANCE	033-1
034	AIR COMPRESSOR	COMPRESSEUR D'AIR	034-1
035	OVER HAUL GASKET KIT – ALL	PIECES DE RECHANGE	035-1
036	OVER HAUL GASKET KIT – TOP	PIECES DE RECHANGE	036-1

## ● BODY PARTS

Fig. 1100	MAIN FRAME	BATI PRINCIPAL	1100-1
1110	COUNTER WEIGHT	MASSE D'EQUILIBRAGE	1110-1
1115	COUNTER WEIGHT – WITH FOAM	MASSE D'EQUILIBRAGE	1115-1
1120	ENGINE MOUNTING	MOTEUR	1120-1
1130	RADIATOR MOUNTING	SUPPORT DE RADIATEUR	1130-1
1135	RADIATOR	RADIATEUR	1135-1
1140	MUFFLER	SILENCIEUX	1140-1
1150	CAC PIPING	CHARGEE DE REFROIDISSEUR D'CAIR	1150-1
1160	AIR CLEANER	FILTRE A AIR	1160-1
1170	PUMP MOUNTING	POMPE	1170-1
1180	SWING MOTOR	MOTEUR D'ORIENTATION	1180-1
1190	FUEL TANK	RESERVOIR DE GAZOLE	1190-1
1200	FUEL PIPING	CONDUITES DE GAZOLE	1200-1
1210	OIL TANK	RESERVOIR D'HUILE	1210-1
1220	OIL COOLER PIPING(1)	CONDUITES DE HUILE	1220-1
1230	OIL COOLER PIPING(2)	CONDUITES DE HUILE	1230-1
1240	OIL COOLER PIPING(3)	CONDUITES DE HUILE	1240-1
1250	MAIN PIPING(1) – PUMP	CONDUITES DE BATI PRINCIPAL	1250-1
1260	MAIN PIPING(2) – BOOM	CONDUITES DE BATI PRINCIPAL	1260-1
1270	MAIN PIPING(3) – ARM & BUCKET	CONDUITES DE BATI PRINCIPAL	1270-1
1280	MAIN PIPING(4) – SWING	CONDUITES DE BATI PRINCIPAL	1280-1
1290	MAIN PIPING(5) – TRAVEL	CIRCUIT HYDRAULIQUE PRINCIPAL	1290-1
1300	PILOT PIPING(1)	CONDUITES DE PILOTE	1300-1
1301	PILOT PIPING(1)	CONDUITES DE PILOTE	1301-1
1310	PILOT PIPING(2)	CONDUITES DE PILOTE	1310-1
1311	PILOT PIPING(2)	CONDUITES DE PILOTE	1311-1
1320	PILOT PIPING(3)	CONDUITES DE PILOTE	1320-1

1330	PILOT PIPING(4)	CONDUITES DE PILOTE	1330-1
1340	PILOT PIPING(5)	CONDUITES DE PILOTE	1340-1
1350	PILOT PIPING(6)	CONDUITES DE PILOTE	1350-1
1360	PILOT PIPING(7)	CONDUITES DE PILOTE	1360-1
1370	PILOT PIPING(8)	CONDUITES DE PILOTE	1370-1
1380	CONTROL STAND – L.H.	CONSOLE DE COMMANDE	1380-1
1390	CONTROL STAND – R.H.	CONSOLE DE COMMANDE	1390-1
1400	SEAT SLIDING PLATE	POSEZ GLISSER LE PLAT	1400-1
1410	SEAT PLATE	POSEZ LE PLAT	1410-1
1420	SEAT MOUNTING	SIEGE LE SUPPORT	1420-1
1425	SEAT	SIEGE	1425-1
1430	DUCT COVER	CONDUITES COUVERCLE	1430-1
1440	HEATER COVER	BOITIES DE CHAUFFAGE	1440-1
1450	CABIN MOUNTING	SUPPORT DE CABINE	1450-1
1460	CABIN(1)	CABINE	1460-1
1470	CABIN(2)	CABINE	1470-1
1480	CABIN(3)	CABINE	1480-1
1490	CABIN(4)	CABINE	1490-1
1495	HANDLE – CABIN	HANDLE	1495-1
1500	FLOOR MAT	PLANCHER	1500-1
1510	FLOOR PLATE	TOLE DE PLANCHER	1510-1
1520	HANDLE ASS'Y	HANDLE	1520-1
1530	ROOF COVER	COUVERCLE	1530-1
1540	FOOT REST – L.H.	REPOS DE PIED	1540-1
1550	FOOT REST – R.H.	REPOS DE PIED	1550-1
1560	SUPPORT	SUPPORT	1560-1
1570	BAFFLE	COUVERCLE	1570-1
1580	SIDE DOOR – L.H	ENSEMBLE DE PORTE	1580-1
1590	SIDE DOOR – R.H	ENSEMBLE DE PORTE	1590-1
1600	BATTERY COVER	COUVERCLE	1600-1
1610	COVER	COUVERCLE	1610-1
1620	ENGINE COVER	COUVERTURE DE MOTEUR	1620-1
1630	HANDRAIL	BALUSTRADE	1630-1
1640	ACOUSTIC FOAM	ENSEMBLE DE EPONGE	1640-1
1650	UNDER COVER	TOLES IMPERIEVRES	1650-1
1660	LUBRICATION PIPING	LUBRIFICATION	1660-1

1670	ELECTRIC BOX ASS'Y	EQUIPMENT ELECTRIQUE	1670-1
1680	ELECTRIC PARTS – CABIN	PIECES ELECTRIQUES	1680-1
1690	ELECTRIC PARTS – CONTROL STAND	PIECES ELECTRIQUES	1690-1
1700	ELECTRIC PARTS – RELATED	PIECES ELECTRIQUES	1700-1
1710	ELECTRIC PARTS – ENGINE	PIECES ELECTRIQUES	1710-1
1720	ALTERNATOR MOUNTING	ALTERNATEUR	1720-1
1730	ALTERNATOR	ALTERNATEUR	1730-1
1740	ELECTRIC PARTS – WORKING LAMP	EQUIPMENT ELECTRIQUE	1740-1
1750	SEAT HEATER	POSEZ LE RECHAUFFEUR	1750-1
1760	ELECTRIC WIRING	POSE DE FILES ELECTRIQUES	1760-1
1770	AIRCONDITIONER(1)	REFRIGERATION	1770-1
1780	AIRCON UNIT	REFRIGERATION	1780-1
1790	AIRCONDITIONER(2)	REFRIGERATION	1790-1

## ● TRACK PARTS

Fig. 2100	TRACK FRAME	TRAIN DE ROULEMENT	2100-1
2105	TRACK GUARD	TRAIN DE GARDE	2105-1
2110	TRAVEL DEVICE	SYSTEME D'TRANSLATION	2110-1
2120	IDLER	BARBOTIN	2120-1
2130	TRACK SPRING	TENDEUR DE CHENILLE	2130-1
2140	UPPER ROLLER	GALET SUPERIEUR	2140-1
2150	LOWER ROLLER	GALET INFERIEUR	2150-1
2160	CENTER JOINT	JOINT CENTRAL	2160-1
2161	CENTER JOINT	JOINT CENTRAL	2161-1
2170	TRACK SHOE ASS'Y – 600G	MAILLON DE CHAINE	2170-1
2180	TRAVEL PIPING	CONDUITES DE TRANSLATION	2180-1

## ● FRONT PARTS

Fig. 3100	BOOM – 6.245m	FLECHE	3100-1
3110	ARM – 3.1m	BALANCIER	3110-1
3120	BUCKET ASS'Y – 1.1 m <sup>3</sup>	ASSEMBLEE DE SEAU	3120-1
3130	BOOM PIPING	CONDUITES DE FLECHE	3130-1
3140	LUBRICATION PIPING – BOOM	LUBRIFICATION	3140-1
3141	LUBRICATION PIPING – BOOM	LUBRIFICATION	3141-1
3150	ARM PIPING – ARM 3.1m	CONDUITES DE BALANCIER	3150-1
3160	LUBRICATION PIPING – ARM 3.1m	LUBRIFICATION	3160-1

## ● HYDRAULIC PARTS

Fig. 4100	MAIN PUMP	POMPE	4100-1
4110	REGULATOR	REGULATEUR	4110-1
4120	GEAR PUMP	POMPE	4120-1
4130	SWING MOTOR	MOTEUR D'ORIENTATION	4130-1
4140	SWING REDUCTION GEAR	REDEUTEUR D'ORIENTATION	4140-1
4150	TRAVEL MOTOR	MOTEUR DE TRANSLATION	4150-1
4160	TRAVEL REDUCTION GEAR	BOITE REDUCTEUR	4160-1
4170	CONTROL VALVE(1)	DISTRIBUTEUR	4170-1
4180	CONTROL VALVE(2)	DISTRIBUTEUR	4180-1
4190	CONTROL VALVE(3)	DISTRIBUTEUR	4190-1
4200	REMOTE CONTROL VALVE	VANNE DE COMMAND A DISTANCE	4200-1
4210	PEDAL VALVE	VANNE	4210-1
4211	PEDAL VALVE	VANNE	4211-1
4220	SOLENOID VALVE	VANNE	4220-1
4230	BOOM CYLINDER - L.H	VERIN DE FLECHE	4230-1
4240	BOOM CYLINDER - R.H	VERIN DE FLECHE	4240-1
4250	ARM CYLINDER	VERIN DE BALANCIER	4250-1
4260	BUCKET CYLINDER	VERIN DE GODET	4260-1
4270	BUCKET CYLINDER - ARM 2.5m	VERIN DE GODET	4270-1
4280	PEDAL VALVE-TWO WAY & ROTATING	VANNE DE PEDALE	4280-1
4281	PEDAL VALVE-TWO WAY & ROTATING	VANNE DE PEDALE	4281-1
4290	BUCKET CYLINDER - ARM 7m	VERIN DE GODET	4290-1
4300	BOOM CYLINDER(L.H)-LOCK VALVE	VERIN DE FLECHE	4300-1
4310	BOOM CYLINDER(R.H)-LOCK VALVE	VERIN DE FLECHE	4310-1
4320	ARM CYLINDER-LOCK VALVE	VERIN DE BALANCIER	4320-1
4330	GEAR PUMP-ROTATION	POMPE	4330-1
4340	CONTROL VALVE(1) - EURORE & U.S.A	DISTRIBUTEUR	4340-1
4350	CONTROL VALVE(2) - EURORE & U.S.A	DISTRIBUTEUR	4350-1
4360	CONTROL VALVE(3) - EURORE & U.S.A	DISTRIBUTEUR	4360-1
4370	ARTI. BOOM CYLINDER	VERIN DE ARTICULAIRE FLECHE	4370-1
4380	ARM CYLINDER - ARTI.BOOM	VERIN DE BALANCIER	4380-1
4390	ARTI BOOM CYLINDER - LOCK VALVE	VERIN DE ARTICULAIRE FLECHE	4390-1
4400	ARM CYLINDER - ARTI BOOM(LOCK V/V)	VERIN DE BALANCIER	4400-1
4410	CONTROL VALVE - ARTI.BOOM	TIROIRS DE COMMANDE	4410-1

4420 REMOTE CONTROL VALVE – ROPS

VANNE DE COMMAND A DISTANCE

4420-1

## ● OTHER PARTS

Fig. 5100	TOOLS	OUTILLAGE	5100-1
5110	SPARE PARTS	PIECES DE RECHANGE	5110-1
5120	NAME PLATE – CABIN(EXPORT)	PLAQUE D'IDENTIFICATION	5120-1
5130	NAME PLATE – EXPORT	PLAQUE D'IDENTIFICATION	5130-1
5140	NAME PLATE – CABIN(EUROPE)	PLAQUE D'IDENTIFICATION	5140-1
5150	NAME PLATE – EUROPE	PLAQUE D'IDENTIFICATION	5150-1
5160	NAME PLATE – HEAVY DUTY	PLAQUE D'IDENTIFICATION	5160-1
5170	DECAL – LIFTING CAPA	DECALQUE	5170-1
5180	NAME PLATE – CABIN/EUROPE(ROPS)	PLAQUE D'IDENTIFICATION	5180-1
5190	NAME PLATE – CABIN/EXPORT(ROPS)	PLAQUE D'IDENTIFICATION	5190-1

## ● OPTION PARTS

Fig. 6100	FUEL FILLER PUMP	POMPE	6100-1
6110	SUN ROOF COVER	COUVERTURE DE TOIT DU SOLEIL	6110-1
6120	MAIN PIPING – ONE WAY	CONDUITES DE BATI PRINCIPAL	6120-1
6130	ONE WAY PIPING – WITH FILTER	TUYAUTERIE A SENS UNIQUE	6130-1
6140	PILOT PIPING – ONE & TWO WAY	CONDUITES DE PILOTE	6140-1
6150	MAIN PIPING – TWO WAY	CONDUITES DE BATI PRINCIPAL	6150-1
6160	TWO WAY PIPING – WITH FILTER	TUYAUTERIE DE DEUX MANIERES	6160-1
6170	PILOT PIPING – TWO WAY(1)	CONDUITES DE PILOTE	6170-1
6171	PILOT PIPING – TWO WAY(1)	CONDUITES DE PILOTE	6171-1
6180	PILOT PIPING – TWO WAY(2)	CONDUITES DE PILOTE	6180-1
6190	MAIN PIPING – QUICK FIT	CONDUITES DE BATI PRINCIPAL	6190-1
6200	PILOT PIPING – QUICK FIT	CONDUITES DE PILOTE	6200-1
6210	BOOM PIPING – ONE & TWO WAY	CONDUITES DE FLECHE	6210-1
6220	BOOM PIPING – QUICK CLAMP	CONDUITES DE FLECHE	6220-1
6230	ARM PIPING – ONE & TWO WAY	CONDUITES DE BALANCIER	6230-1
6240	ARM PIPING – QUICK FIT	CONDUITES DE BALANCIER	6240-1
6250	FLOOR MAT	PLANCHER	6250-1
6260	FLOOR MAT	PLANCHER	6260-1
6270	FLOOR MAT	PLANCHER	6270-1
6280	FLOOR MAT	PLANCHER	6280-1
6290	RAIN SHIELD	BOUCLIER DE PLUIE	6290-1

6300	RAIN SHIELD & LAMP MOUNTING	BOUCLIER ET DE LAMPE DE PLUIE	6300-1
6310	CABIN LOWER GUARD	LA CARLINGUE ABAISSENT LA GARDE	6310-1
6320	WINDOW GUARD	GARDE DE FENETRE	6320-1
6330	FOGS GUARD ASS'Y	EMBRUME LA GARDE ASS'Y	6330-1
6340	TRACK SHOE ASS'Y - 700G	MAILLON DE CHAINE	6340-1
6350	TRACK SHOE ASS'Y - 800G	MAILLON DE CHAINE	6350-1
6360	TRACK SHOE ASS'Y - 850G	MAILLON DE CHAINE	6360-1
6370	BOOM - HEAVY DUTY	FLECHE	6370-1
6380	ARM - 3.1m(HEAVY DUTY)	BALANCIER	6380-1
6390	ROCK BUCKET ASS'Y 1.16m <sup>3</sup> - HEAVY DUTY	GODET	6390-1
6400	UNDER COVER - HEAVY DUTY	TOLES IMPERIEVRES	6400-1
6410	TRACK FRAME - HEAVY DUTY	TRAIN DE ROULEMENT	6410-1
6420	TRACK SHOE-600G(DOUBLE GROUSER)	MAILLON DE CHAINE	6420-1
6430	ARM - 2.5m	BALANCIER	6430-1
6440	ARM PIPING - ARM 2.5m	CONDUITES DE BALANCIER	6440-1
6450	LUBRICATION PIPING - ARM 2.5m	LUBRIFICATION	6450-1
6460	ARM PIPING - ONE & TWO WAY(ARM 2.5m)	CONDUITES DE BALANCIER	6460-1
6470	ARM PIPING - QUICK FIT(ARM 2.5m)	CONDUITES DE BALANCIER	6470-1
6480	ARM - 3.75m	BALANCIER	6480-1
6490	ARM PIPING - ARM 3.75m	CONDUITES DE BALANCIER	6490-1
6500	LUBRICATION PIPING - ARM 3.75m	LUBRIFICATION	6500-1
6510	ARM PIPING - ONE & TWO WAY(ARM 3.75m)	CONDUITES DE BALANCIER	6510-1
6520	ARM PIPING - QUICK FIT(ARM 3.75m)	CONDUITES DE BALANCIER	6520-1
6530	BUCKET ASS'Y - 0.8m <sup>3</sup>	ENSEMBLE DE GODET	6530-1
6540	BUCKET ASS'Y - 1.05m <sup>3</sup>	GODET	6540-1
6550	BUCKET ASS'Y - 1.5m <sup>3</sup>	GODET	6550-1
6560	BUCKET ASS'Y - 1.75m <sup>3</sup>	GODET	6560-1
6570	COUNTER WEIGHT - 5.9TON	MASSE D'EQUILIBRAGE	6570-1
6575	COUNTER WEIGHT - 5.9TON	MASSE D'EQUILIBRAGE	6575-1
6580	BOOM - 10m	FLECHE	6580-1
6590	ARM - 7m	BALANCIER	6590-1
6600	BUCKET ASS'Y - 0.55m <sup>3</sup>	GODET	6600-1
6610	BUCKET ASS'Y - 0.38m <sup>3</sup> - DITCH CLEANING	ENSEMBLE DE GODET	6610-1
6620	BUCKET ASS'Y - 0.46m <sup>3</sup> - DITCH CLEANING	ENSEMBLE DE GODET	6620-1
6630	BOOM PIPING - BOOM 10m	CONDUITES DE FLECHE	6630-1
6640	LUBRICATION PIPING - BOOM 10m	LUBRIFICATION	6640-1

6650	ARM PIPING – ARM 7m	CONDUITES DE BALANCIER	6650-1
6660	LUBRICATION PIPING – ARM 7m	LUBRIFICATION	6660-1
6670	BUCKET ASS'Y – 0.64m³	GODET	6670-1
6680	PILOT PIPING–BOOM LOCK VALVE	CONDUITES DE PILOTE	6680-1
6690	BOOM PIPING–LOCK VALVE	DONDUIER DE FLECHE	6690-1
6700	PILOT PIPING–ARM LOCK V/V	CONDUITES DE PILOTE	6700-1
6710	ARM PIPING–LOCK VALVE	CONDUITES DE BALANCIER	6710-1
6720	SWING ALARM	AVERTISSEUR	6720-1
6730	MAIN PIPING–ROTATION	CONDUITES DE BATI PRINCIPAL	6730-1
6740	PILOT PIPING(1)–ROTATING	CONDUITES DE PILOTE	6740-1
6750	PILOT PIPING(2)–ROTATING	CONDUITES DE PILOTE	6750-1
6760	BOOM PIPING–ROTATION	CONDUITES DE FLECHE	6760-1
6770	ARM PIPING–ROTATION(ARM–3.1m)	CONDUITES DE BALANCIER	6770-1
6780	ARM PIPING–ROTATION(ARM–2.5m)	CONDUITES DE BALANCIER	6780-1
6790	ARM PIPING–ROTATION(ARM–3.75m)	CONDUITES DE BALANCIER	6790-1
6800	FUEL HEATER	RECHAUFFEUR DE CARBURANT	6800-1
6810	TRAVEL ALARM	ALARME DE VOYAGE	6810-1
6820	WORKING LAMP(2–LAMP)	LAMPE FONCTIONNANTE	6820-1
6830	WORKING LAMP(4–LAMP)	LAMPE FONCTIONNANTE	6830-1
6840	WORKING LAMP–REAR	AVERTISSEUR RELAIS	6840-1
6850	ROTATING BEACON	FEU DE CIRCULATION	6850-1
6860	ROTATING BEACON MOUNTING	SUPPORT TOURNANT DE BALISE	6860-1
6870	ROTATING BEACON(TELESCOPIC)	FEU DE CIRCULATION	6870-1
6880	ROTATING BEACON(TELESCOPIC)	FEU DE CIRCULATION	6880-1
6890	OVERLOAD WARNING	AVERTISSEMENT DE SURCHARGE	6890-1
6900	LOWER WIPER	ABAISSEZ L'ESSUIE–GLACE	6900-1
6910	ELECTRIC PARTS–QUICK CLAMP	BRIDE RAPIDE	6910-1
6920	CD PLAYER	PLAQUEUR DE CD	6920-1
6930	WORKING LAMP(2–LAMP)	LAMPE FONCTIONNANTE	6930-1
6940	WORKING LAMP(4–LAMP)	LAMPE FONCTIONNANTE	6940-1
6950	ROTATING BEACON–WITH FOGS	FEU DE CIRCULATION	6950-1
6960	BUCKET ASS'Y – 0.97m³(42") – SIDE PIN	ENSEMBLE DE GODET	6960-1
6970	BUCKET ASS'Y – 1.14m³(48") – SIDE PIN	ENSEMBLE DE GODET	6970-1
6980	BUCKET ASS'Y – 1.30m³(54") – SIDE PIN	ENSEMBLE DE GODET	6980-1
6990	PATTERN CHANGE PIPING(1)	TUYAUTERIE DE CHANGEMENT DE MODELE	6990-1
7000	PATTERN CHANGE PIPING(2)	TUYAUTERIE DE CHANGEMENT DE MODELE	7000-1



7010	ENGINE PARTS – TROPICAL	PIECES DE MOTEUR – TROPICAL	7010-1
7020	ACOUSTIC FOAM – EUROPE	ENSEMBLE DE EPONGE	7020-1
7030	ENGINE COVER – EUROPE	COUVERTURE DE MOTEUR	7030-1
7040	RADIO	RADIO	7040-1
7050	BOOM PIPING – BOOM 10m(ROTATING)	CONDUITES DE FLECHE	7050-1
7060	ARM PIPING – ARM 7m(ROTATING)	CONDUITES DE BALANCIER	7060-1
7070	CCD CAMERA	APPAREIL-PHOTO DE CCD	7070-1
7080	MAIN PIPING – ARTI. BOOM	CONDUITES DE BATI PRINCIPAL	7080-1
7090	PILOT PIPING(1) – ARTI. BOOM	CONDUITES DE PILOTE	7090-1
7100	PILOT PIPING(2) – ARTI. BOOM	CONDUITES DE PILOTE	7100-1
7110	ARTI. BOOM	PERCHE ASS'Y D'ARTI	7110-1
7120	ARTI. BOOM PIPING	PERCHE ASS'Y D'ARTI	7120-1
7130	LUBRICATION PIPING – LOWER BOOM	LUBRIFICATION	7130-1
7140	LUBRICATION PIPING – UPPER BOOM	LUBRIFICATION	7140-1
7150	MAIN PIPING – ONE WAY(ARTI. BOOM)	CONDUITES DE BATI PRINCIPAL	7150-1
7160	MAIN PIPING – TWO WAY(ARTI. BOOM)	CONDUITES DE BATI PRINCIPAL	7160-1
7170	ARTI. BOOM PIPING – ONE & TWO WAY	PERCHE ASS'Y D'ARTI	7170-1
7180	MAIN PIPING – ROTATING(ARTI. BOOM)	CONDUITES DE BATI PRINCIPAL	7180-1
7190	PILOT PIPING – ARTI. & ROTATING	CONDUITES DE PILOTE	7190-1
7200	ARTI. BOOM PIPING – ROTATING	PERCHE ASS'Y D'ARTI	7200-1
7210	QUICK FIT PIPING – ARTI. BOOM	TUYAUTERIE CONVENABLE RAPIDE	7210-1
7220	ARTI. BOOM PIPING – QUICK FIT	PERCHE ASS'Y D'ARTI	7220-1
7230	LOCK VALVE PIPING – ARTI. BOOM	CONDUITES DE VERROU VANNE	7230-1
7240	ARTI. BOOM PIPING – LOCK VALVE	PERCHE ASS'Y D'ARTI	7240-1
7250	ARTI. ARM PIPING – LOCK VALVE	CONDUITES DE VERROU VANNE	7250-1
7260	PATTERN CHANGE PIPING(1) – ARTI BOOM	TUYAUTERIE DE CHANGEMENT DE MODELE	7260-1
7270	PATTERN CHANGE PIPING(2) – ARTI BOOM	TUYAUTERIE DE CHANGEMENT DE MODELE	7270-1
7280	WORKING LAMP – ARTI. BOOM	AVERTISSEUR RELAIS	7280-1
7290	ARM – 2.85m(HEAVY DUTY)	BALANCIER	7290-1
7300	ARM PIPING – ARM 2.85m	CONDUITES DE BALANCIER	7300-1
7310	LUBRICATION PIPING – ARM 2.85m	LUBRIFICATION	7310-1
7320	ARM PIPING – ONE & TWO WAY(ARM 2.85m)	CONDUITES DE BALANCIER	7320-1
7330	ARM PIPING – QUICK FIT(ARM 2.85m)	CONDUITES DE BALANCIER	7330-1
7340	ARM PIPING – ROTATION(ARM-2.85m)	CONDUITES DE BALANCIER	7340-1
7350	MAIN PIPING – TWO PUMP	CONDUITES DE PRINCIPAL	7350-1
7360	PILOT PIPING – TWO PUMP	CONDUITES DE PILOTE	7360-1

7370	MAIN PIPING – QUICK CLAMP & TWO PUMP	CONDUITES DE BATI PRINCIPAL	7370-1
7380	MIRROR – ADDITIONAL	MIROIR – ADDITIONNEL	7380-1
7390	SWITCH – TWO PUMP	POMPE DEUX ELECTRIQUE	7390-1
7400	CONTROL STAND – L.H(ROPS)	CONSOLE DE COMMANDE	7400-1
7410	CONTROL STAND – R.H(ROPS)	CONSOLE DE COMMANDE	7410-1
7420	SEAT SLIDING PLATE – ROPS	POSEZ GLISSER LE PLAT	7420-1
7430	SEAT PLATE – ROPS	POSEZ LE PLAT	7430-1
7440	SUSPENSION – ROPS	SUSPENSION	7440-1
7450	SEAT MOUNTING – ROPS	SIEGE LE SUPPORT	7450-1
7460	SEAT – ROPS	SIEGE	7460-1
7470	DUCT COVER – ROPS	CONDUITES COUVERCLE	7470-1
7480	HEATER COVER – ROPS	BOITIES DE CHAUFFAGE	7480-1
7490	CABIN MOUNTING – ROPS	SUPPORT DE CABINE	7490-1
7500	CABIN(1) – ROPS	CABINE	7500-1
7510	CABIN(2) – ROPS	CABINE	7510-1
7520	CABIN(3) – ROPS	CABINE	7520-1
7530	CABIN(4) – ROPS	CABINE	7530-1
7540	FLOOR MAT – ROPS	PLANCHER	7540-1
7550	FLOOR MAT – ONE PEDAL(R.H)(ROPS)	PLANCHER	7550-1
7560	FLOOR MAT – ONE PEDAL(L.H)(ROPS)	PLANCHER	7560-1
7570	FLOOR MAT – TWO PEDAL(ROPS)	PLANCHER	7570-1
7580	FLOOR MAT – THREE PEDAL(ROPS)	PLANCHER	7580-1
7590	FLOOR PLATE – ROPS	TOLE DE PLANCHER	7590-1
7600	HANDLE – CABIN(ROPS)	HANDLE	7600-1
7610	ROOF COVER – PC(ROPS)	COUVERTURE DE TOIT	7610-1
7620	ROOF COVER – STEEL(ROPS)	COUVERTURE DE TOIT	7620-1
7630	FOOT REST – L.H(ROPS)	REPOS DE PIED	7630-1
7640	FOOT REST – R.H(ROPS)	REPOS DE PIED	7640-1
7650	RAIN SHIELD – ROPS	BOUCLIER DE PLUIE	7650-1
7660	CABIN LOW GUARD – ROPS	GARDE	7660-1
7670	WINDOW GUARD – ROPS	GARDE DE FENETRE	7670-1
7680	FOGS GUARD – ROPS	EMBRUME LA GARDE	7680-1
7690	ELECTRIC PARTS – CABIN(ROPS)	PIECES ELECTRIQUES	7690-1
7700	ELECTRIC PARTS – CONTROL STAND(ROPS)	PIECES ELECTRIQUES	7700-1
7710	AUDIO – ROPS	AUDIO	7710-1
7720	WORKING LAMP(2-LAMP) – ROPS	LAMPE FONCTIONNANTE	7720-1

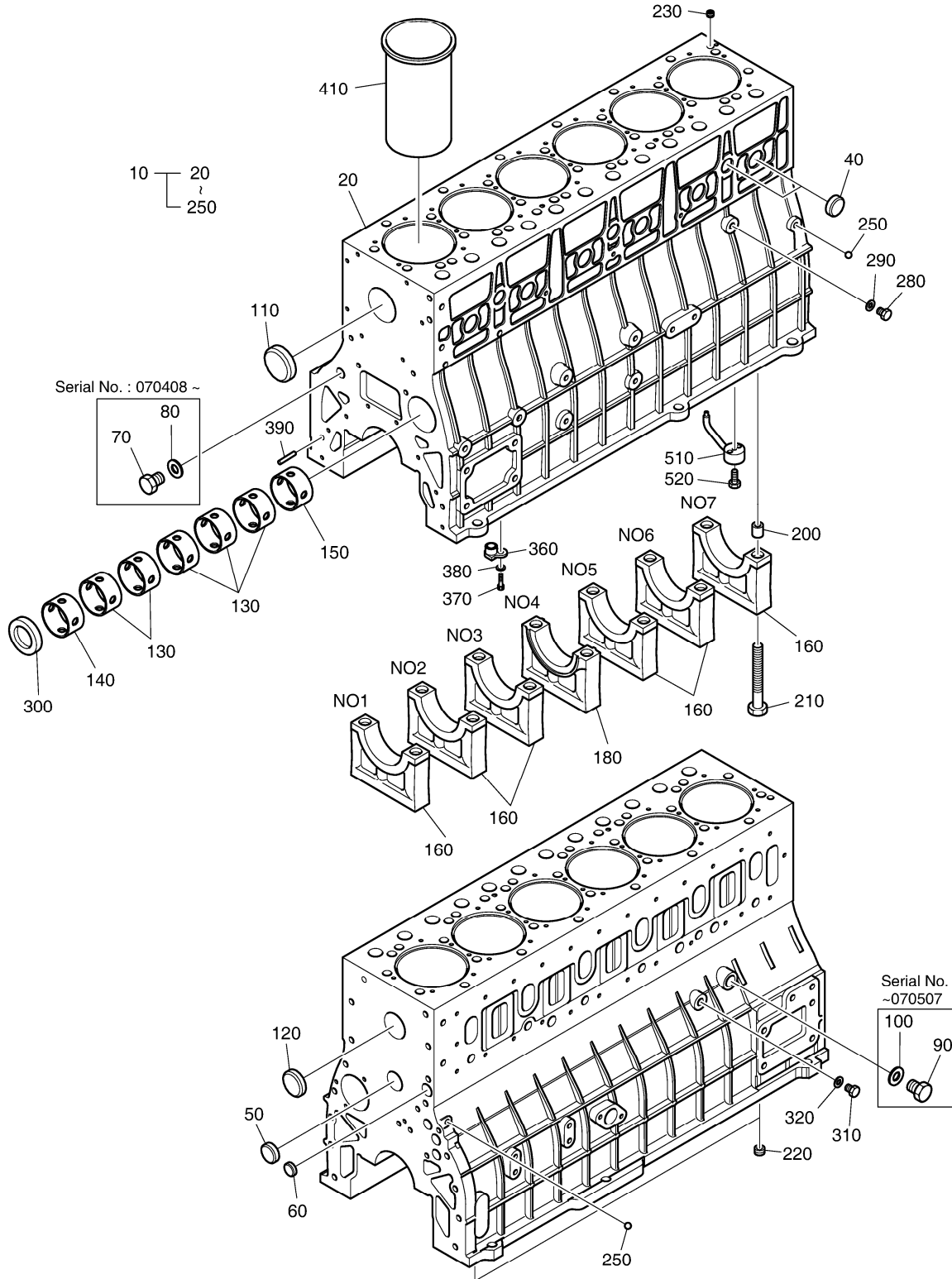
7730	WORKING LAMP(6-LAMP) – ROPS	LAMPE FONCTIONNANTE	7730-1
7740	WORKING LAMP(2-LAMP) – ROPS GUARD	LAMPE FONCTIONNANTE	7740-1
7750	WORKING LAMP(6-LAMP) – ROPS GUARD	LAMPE FONCTIONNANTE	7750-1
7760	TELESCOPIC BEACON – ROPS	TELESCOPIQUE BEACON	7760-1
7770	TELESCOPIC BEACON – ROPS(WITH LAMP)	TELESCOPIQUE BEACON	7770-1
7780	ROTATING BEACON – ROPS	FEU DE CIRCULATION	7780-1
7790	ROTATING BEACON – ROPS(WITH LAMP)	FEU DE CIRCULATION	7790-1
7800	ROTATING BEACON – ROPS(GUARD)	SUPPORT TOURNANT DE BALISE	7800-1
7810	VENTILATION – ROPS	VENTILATION	7810-1
7820	AIRCONDITIONER – ROPS	REFRIGERATION	7820-1
7830	TRAVEL ALARM – ROPS	ALARME DE VOYAGE	7830-1
7840	FUEL HEATER – ROPS	RECHAUFFEUR DE CARBURANT	7840-1
7850	QUICK CLAMP SWITCH – ROPS	COMMUTATEUR RAPIDE DE BRIDE	7850-1
7860	OVERLOAD WARNING – ROPS	AVERTISSEMENT DE SURCHARGE	7860-1
7870	LOWER WIPER – ROPS	ABAISSEZ L'ESSUIE-GLACE	7870-1
7880	12V SOCKET – ROPS	DOUILLE 12V	7880-1
7890	PILOT PIPING – ROPS	CONDUITES DE PILOTE	7890-1

● **WORLDWIDE NETWORK**

DATE	JUN. 01, 2010
7th EDITION	

**Fig. 001**    **CYLINDER BLOCK**  
**BLOC CYLINDRE**

Serial No. ;



DATE	JUN. 01, 2010
7th EDITION	

**Fig. 001**      **CYLINDER BLOCK**  
**BLOC CYLINDRE**

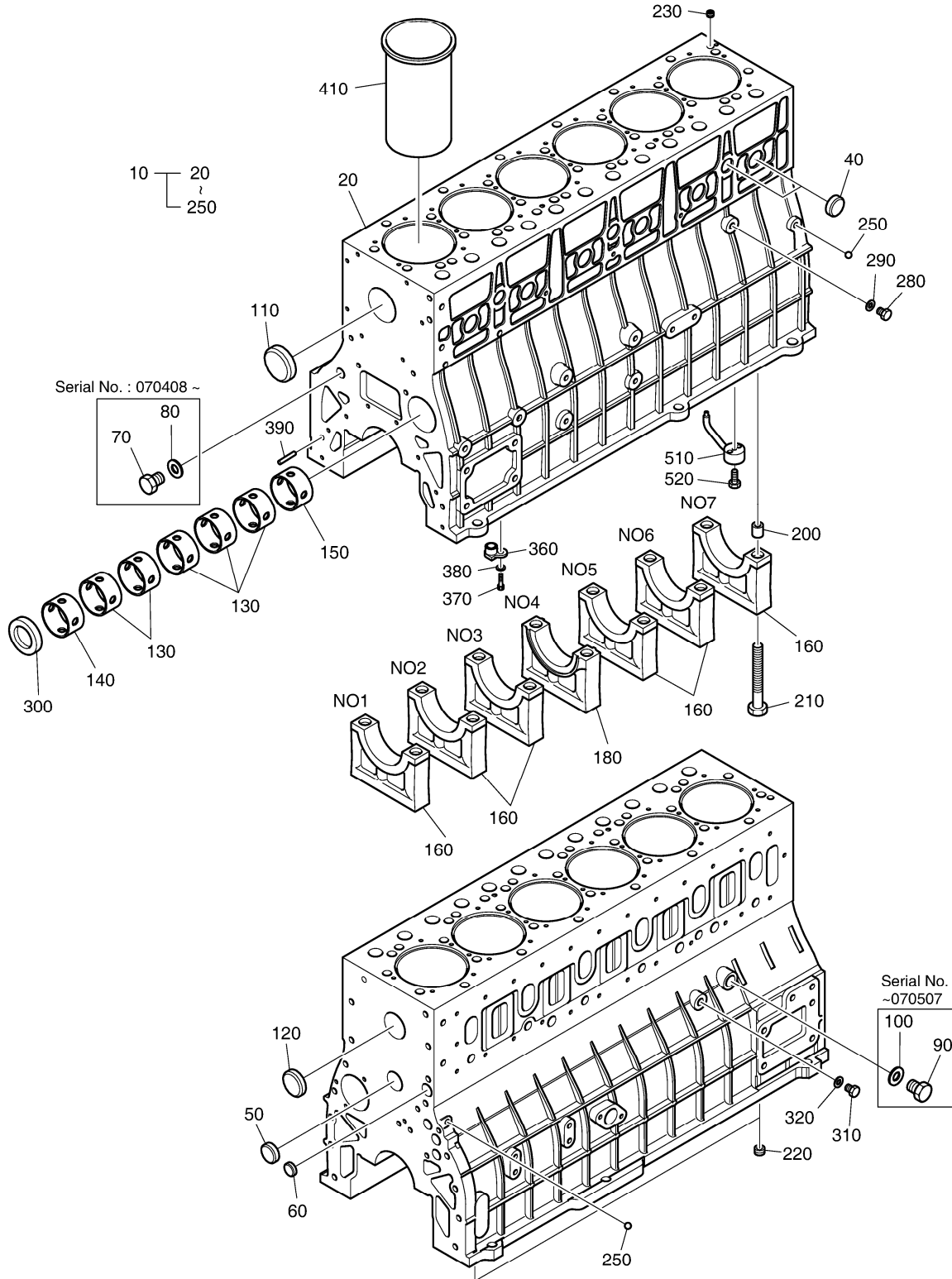
Serial No. ;

Key No.	Part No.	Description	Description	Q'ty	S.C	Serial No.	ICA	Replaceable part	
								Part No.	Q'ty
001 -10	65.01101-6108A	BLOCK;CYLINDER	BLOC	1		-060824	Y	65.01101-6108B	1
	65.01101-6108B	BLOCK;CYLINDER	BLOC	1		-070507	Y	65.01101-6108C	1
	65.01101-6108C	BLOCK;CYLINDER	BLOC	1		-090403	Y	150102-00002	1
	150102-00002	BLOCK;CYLINDER	BLOC	1		090404-			
20	65.01101-0108A	BLOCK;CYLINDER	BLOC	1	D	-060824			
	65.01101-0108B	BLOCK;CYLINDER	BLOC	1	D	-070507			
	65.01101-0108C	BLOCK;CYLINDER	BLOC	1	D	070508-			
40	65.90302-0042	PLUG;CORE	BOUCHON B28D	9					
50	65.90302-0042	PLUG;CORE	BOUCHON B28D	1					
60	65.91606-0041	PLUG;CORE	BOUCHON	1					
70	65.90310-0132	SCREW;PLUG	BOUCHON A VIS	1		070408-			
80	06.56190-0718	RING;SEAL	BAGUE	1		070408-			
90	65.90310-0132	SCREW;PLUG	BOUCHON A VIS	1		-070507			
100	06.56190-0718	RING;SEAL	BAGUE	1		-070507			
110	65.90302-0059	PLUG;CORE	BOUCHON	1					
120	65.90302-0026	PLUG;CORE	RACCORD	1					
130	65.04410-0017	BUSH;CAM SHAFT	COUSSINET D'ARBRE A CA	5					
140	65.04410-0019	BUSH;CAM SHAFT	DOUILLE	1					
150	65.04410-0020	BUSH;CAM SHAFT	DOUILLE	1					
160	65.01105-1049	CAP;BEARING	PALIER D'ARBRE	6	D				
180	65.01105-1050	CAP;BEARING	PALIER D'ARBRE	1	D				
200	65.91710-0035B	RING;LOCATING	BAGUE DE CENTRAGE	14					
210	65.90020-0096	BOLT;COLLARED HEX.	BOULON A 6 PANS	14					
220	65.90310-0148	SCREW;PLUG	VIS	2					
230	65.91001-0002	PLUG	BOUCHON	3		-060824	I	65.91001-0013	3
	65.91001-0013	AVSEAL	BOUCHON	3		-090403	Y	65.91001-0013A	3
	65.91001-0013A	PIN;CORE	GOUPILLE	3		090404-			
250	06.31641-0618	BALL;STEEL	BILLE	2					
280	65.90310-0091	SCREW;PLUG M12X1.5X20	VIS	1					
290	06.56190-0704	SEAL RING A12X18	BAGUE D'ETANCHEITE	1					
300	65.91605-0002	COVER;CORE HOLE	COUVERCLE	1					
310	65.90310-0135	PLUG;SCREW	ENSEMBLE BAGUE D'ETAN	1					
320	06.56190-0706	SEAL RING A14X20	BAGUE D'ETANCHEITE	1					
360	65.05710-0001	FLANGE;CONNECTION	BRIDE	1					
370	06.02090-0307	BOLT;SOCKET HEAD M6X14L	BOULON A 6 PANS CREUX	1					
380	06.16731-2106	WASHER	RONDELLE	1					
390	06.22022-1063	PIN	GOUPILLE	2					
410	65.01201-0074	LINER;CYLINDER	RECOUVREMENT	6					

DATE	JUN. 01, 2010
7th EDITION	

**Fig. 001**    **CYLINDER BLOCK**  
**BLOC CYLINDRE**

Serial No. ;



DATE	JUN. 01, 2010
7th EDITION	

**Fig. 001**      **CYLINDER BLOCK**  
**BLOC CYLINDRE**

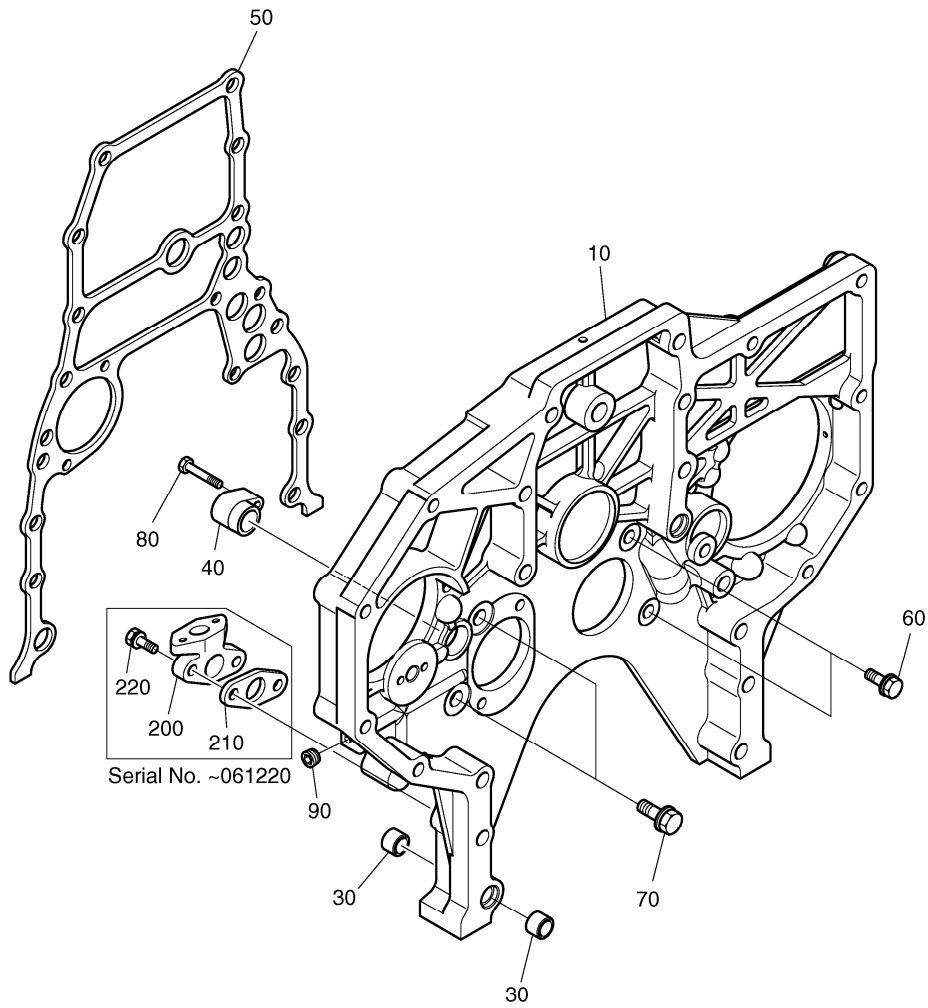
Serial No. ;

Key No.	Part No.	Description	Description	Q'ty	S.C	Serial No.	ICA	Replaceable part	
								Part No.	Q'ty
001 -510	65.01601-5018A	NOZZLE;OIL SPRAY	INJECTEUR	6		-071101	Y	65.01601-5018B	6
	65.01601-5018B	NOZZLE;OIL SPRAY	INJECTEUR	6		071102-			
520	65.05405-6001	RELIEF VALVE ASS'Y	CLAPET DE DECHARGE	6		-071101			
	65.98150-0089	SCREW;HOLLOW	VIS	6		-080228	Y	65.98150-0089A	6
	65.98150-0089A	SCREW;HOLLOW	VIS	6		080229-			

DATE	JUN. 01, 2010
7th EDITION	

**Fig. 002**    **TIMING GEAR CASE**  
**CARTER DE DISTRIBUTION**

Serial No. ;





DATE	JUN. 01, 2010
7th EDITION	

**Fig. 002 TIMING GEAR CASE  
CARTER DE DISTRIBUTION**

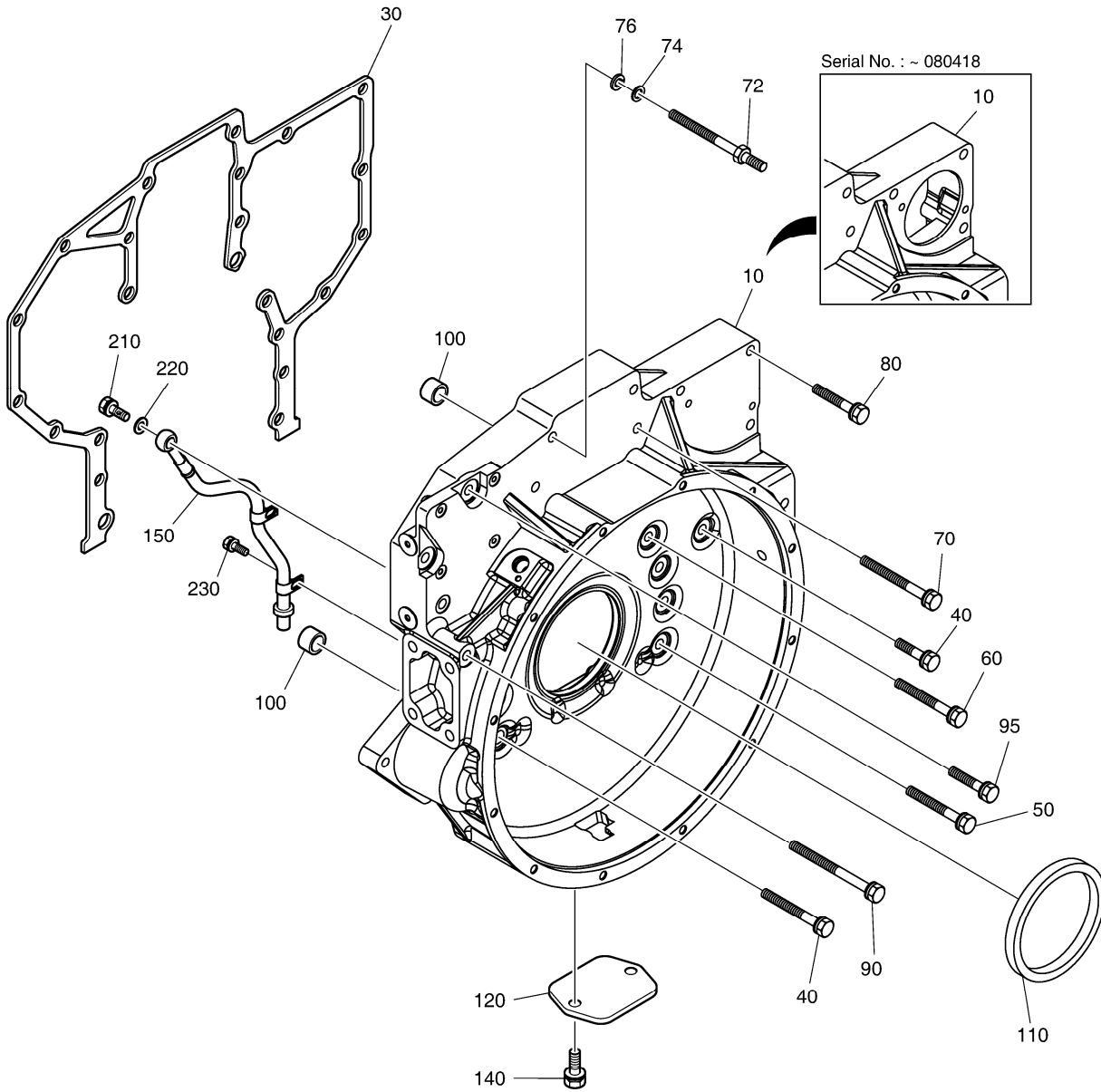
Serial No. ;

Key No.	Part No.	Description	Description	Q'ty	S.C	Serial No.	ICA	Replaceable part	
								Part No.	Q'ty
002 -10	65.01304-0028A	CASE;TIMING GEAR	CARTER	1		-060826	I	65.01304-0032	1
	65.01304-0032	CASE;TIMING GEAR	CARTER	1		-061220			
	65.01304-0035	CASE;TIMING GEAR	CARTER	1		-070627	I	65.01304-0037	1
	65.01304-0037	CASE;TIMING GEAR	CARTER	1		-070824	Y	65.01304-0037A	1
	65.01304-0037A	CASE;TIMING GEAR	CARTER	1		070825-			
30	65.91710-0016	RING;STOPPER	BAGUE	2					
40	65.98130-0145	ADAPTER	ADAPTEUR	1					
50	65.01903-0012	GASKET	JOINT	1					
60	65.90020-0087	BOLT;COLLARED HEX.	BOULON A 6 PANS	2		-080130	I	65.90020-0145	2
	65.90020-0145	BOLT;COLLARED HEX.	BOULON A 6 PANS	2		080131-			
70	65.90020-0084	BOLT;COLLARED HEX.	BOULON A 6 PANS	2					
80	06.01923-2918	BOLT ASS`Y M6X35	BOULON A 6 PANS	1					
90	65.90320-0022	PLUG SCREW PT1/8	VIS DE REGLAGE	1					
200	65.98130-0224	ADAPTER	ADAPTEUR	1		-061220			
210	65.96601-0045A	GASKET	JOINT	1		-061220			
220	06.01913-3115	BOLT ASS`Y M8X25	BOULON A 6 PANS	2		-061220			

DATE	JUN. 01, 2010
7th EDITION	

**Fig. 003 FLYWHEEL HOUSING  
CARTER DE VOLANT MOTEUR**

Serial No. ;



DATE	JUN. 01, 2010
7th EDITION	

**Fig. 003 FLYWHEEL HOUSING  
CARTER DE VOLANT MOTEUR**

Serial No. ;

Key No.	Part No.	Description	Description	Q'ty	S.C	Serial No.	ICA	Replaceable part	
								Part No.	Q'ty
003 -10	65.01401-0241A	HOUSING;FLYWHEEL	CARTER DE VOLANT	1		-051230			
	65.01401-0256	HOUSING;FLYWHEEL	CARTER DE VOLANT	1		-080418	I	65.01401-0256A	1
	65.01401-0256A	HOUSING;FLYWHEEL	CARTER DE VOLANT	1		080419-			
30	65.01904-0027	GASKET	JOINT	1		-050107	Y	65.01904-0027A	1
	65.01904-0027A	GASKET	JOINT	1		050108-			
40	65.90020-0099	BOLT;COLLARED HEX.	BOULON A 6 PANS	2					
50	65.90020-0100	BOLT	BOULON A 6 PANS	8					
60	65.90020-0101	BOLT	BOULON A 6 PANS	2					
70	65.90020-0102	BOLT;COLLARED HEX.	BOULON A 6 PANS	2					
72	65.90201-0123	BOLT;STUD	BOULON A 6 PANS	2					
74	06.15010-2313	WASHER;PLAIN	RONDELLE	2					
76	06.16731-2109	WASHER;SPRING A12	RONDELLE ELASTIQUE	2					
80	65.90020-0103	BOLT;COLLARED HEX.	BOULON A 6 PANS	5					
90	65.90020-0104	BOLT;COLLARED HEX.	BOULON A 6 PANS	2					
95	65.90020-0105	BOLT	BOULON A 6 PANS	2					
100	65.91710-0009	RING;STOPPER	BAGUE	2					
110	65.01510-0141	OIL SEAL;RR	JOINT	1					
120	65.01414-0004A	COVER;TIMING POINT HOLE	COUVERCLE	1					
140	06.01913-3110	BOLT ASS`Y M8X12	BOULON A 6 PANS	2					
150	65.01802-6001	PIPE;BREATHER	CONDUITE	1					
210	06.78144-2204	HOLLOW SCREW NW10	VIS CREUSE	1					
220	06.56190-0706	SEAL RING A14X20	BAGUE D`ETANCHEITE	2					
230	06.01913-3110	BOLT ASS`Y M8X12	BOULON A 6 PANS	2					

DATE	JUN. 01, 2010
7th EDITION	

Fig. 004 OIL SEAL JOINT

Serial No. ;

