

# 머 리 말

먼저 귀하께서 당사 제품을 이용해 주신데 대하여 깊은 감사를 드립니다.

본 부품카다로그는 2004년 7월부터 생산, 판매되는 차량들(노부스, LHD, 내수차량)에 해당하는 샤시장치 부품 목록입니다.

위 차량들의 부품이 필요하실 때에는 본 부품카다로그에 수록된 해당 부품번호를 찾아 신청해 주시면 가까운 당사 지정부품 대리점 및 정비공장  
에서 안전하고 만족스러운 순정부품을 신속하게 구입하실 수 있습니다.

혹시, 엔진 장치나 구동 장치에 대한 부품 구입을 원하실 때에는 해당 엔진편 부품카다로그 또는 구동편 부품카다로그를 참고하시길 바랍니다.

본 책자에 대한 의문 사항이나, 내용상의 오류를 발견하였을 경우 당사(전화.063-469-3248)로 문의해 주시면 감사하겠습니다.

아울러, 양해말씀 드릴 것은 본 책자의 부품 중 제품 향상으로 사전 통보없이 부품이 변경될 수 있음을 알려드립니다.

본 부품카다로그가 귀하의 신속하고 안전한 순정부품 구입에 도움이 되시길 바랍니다.

2007. 2

타타대우상용차 주식회사

TATADAEWOO Commercial Vehicle Co., Ltd.

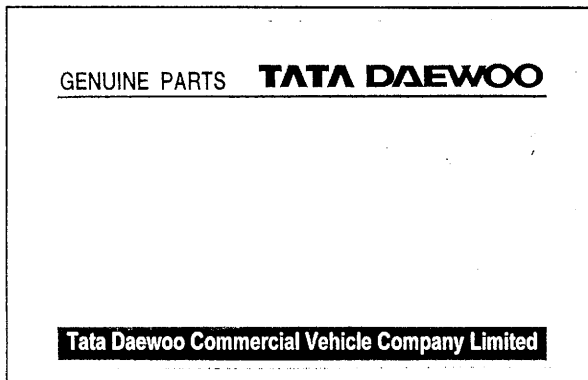


■ 타타대우 상용차 순정부품 안내  
Introduction of TATADAEWOO Genuine Parts

당사 순정부품은 전국에 분포되어 있는 지정 부품  
대리점이나 정비 공장에서 구입할 수 있습니다.  
아래의 상표는 해당 부품이 당사에서 출하된  
순정부품임을 나타냅니다.



<상표 1>



<상표 2>

# 목 차

	머리말 INTRODUCTION	
	<ul style="list-style-type: none"> <li>■ 카다로그 사용법/카다로그 구성</li> <li>■ 차량식별번호 VIN NO.</li> </ul>	
	색 인(그림/품번/품명) INDEX(Figure/Part Number/Part Name)	9
1	엔진 ENGINE	99
2	엔진 서브 ENGINE SUB	103
3	동력전달장치(구동) POWER TRAIN	183
4	샤시 장치 CHASSIS	207
5	바디 (차체) BIW	365
6	외장 EXTERIOR	403
7	내장 INTERIOR	431
8	전장 ELECTRONICS	487
9	특장 및 기타 SPECIAL EQUIPMENT	541



## ■ 카다로그 사용법

부품 정보 검색에 도움을 주고자, 본 카다로그에는 그룹번호, 품명(한글/영어), 품번, 그림에 대한 색인이 포함되어 있으니 충분히 활용하시길 바랍니다. 사용 방법에 대한 이해를 돕고자 기정보를 통해 알아보는 방법을 제시하였으니 참고하십시오.

1. 부품의 장착위치를 알고 있는 경우  
: 그림 색인에서 해당 그림 확인 → 그림 번호 확인 → 부품정보 확인
2. 부품이 속해 있는 대그룹을 알고 있는 경우  
: 그룹번호 색인에서 그룹번호/페이지 확인 → 부품정보 확인
3. 해당 부품의 품번을 알고 있는 경우  
: 품번 색인에서 그림번호/지시번호 확인 → 부품정보 확인
4. 해당 부품의 품명을 알고 있는 경우  
: 품명 색인(한글/영어)에서 그림번호/지시번호 확인 → 부품정보 확인

### ※ 동일한 지시번호에 여러 개의 부품이 있을 때 구분 방법

1. 보조지시번호에 구분되는 문자/숫자가 있는지 확인
2. 장착방향(L/R) 확인
3. 부품이 어떤 차종에 적용이 되는지 확인
4. 부품의 적용 시기가 언제인지 확인
5. 사용조건코드가 확인하려는 차량과 일치하는지 확인(코드내용은 부록의 옵션코드안내 참고)
6. 비교란에 구분되는 지시가 있는지 확인
7. 상기 1~6까지 적용해도 구분이 가지 않는 경우 부품기술과로 문의함.

## ■ 카다로그 구성

① Fig. C2120 엔진 마운팅(2)-DV11 ② ENGINE MOUNTING(2)-DV1.1															
차종구분 ③ A=DL08,B=DV11,C=GED8,D=GE12,E=CUMMINS															
④ [지시번호] 품번	A	B	C	D	E	F	G	H	I	J	K	L	⑤ 적용 시기 시작 ⑥ 종료	⑦ 사용조건	⑧ 비고
	수량	L	R	수량	L	R	수량	L	R	수량	L	R			
④ [01] 인슐레이션-엔진마운팅 프론트 P3211300580 ⑤	X												4	INSULATION-ENG MTG FRT ⑥	
[02] 스페이스 튜브-엔진마운팅 프론트 P3211801291 X	X												2	SPACER TUBE-ENG MTG FRT ⑥	L:62.5mm
P3211801292 X	X												2	⑥ 040325 -	L:73mm

### ① 그림 번호(Fig No.)

첫번째 자리 숫자는 대그룹을 나타내고, 다음의 세자리는 보조 그룹을 나타냅니다.

Ex > 2110

2: 엔진 서브 그룹      110: 엔진 서스펜션

### ② 그림 이름(Fig Name)

대그룹에 속해 있는 보조 그룹의 그룹 명칭을 나타냅니다. 이는 한글과 영어로 되어 있습니다.

③ 지시 번호(Key No.)

지시 번호는 그림 위에 표시된 숫자와 일치하며, 지시번호 [A]는 그림의 전체 부품을, [99]는 그림에는 표시되지 않은 참조 부품을 나타냅니다.

④ 보조 지시 번호(Sub Key No.)

동일한 지시 번호에서 그림으로서 구분이 필요한 부품에는 지시번호 외에 보조로 구분 문자/숫자를 추가하였습니다.

⑤ 품 번(Part No.)

그림의 지시번호에 해당하는 부품의 고유 번호입니다. 품번의 맨 앞자리 문자(P,I,M)는 부품의 소스(내수,도입,내제)를 나타내며, "N.P.N"이라고 표기된 부품은 독립적으로 공급되지 않으며, 품번을 갖추지 못한 부품입니다.

⑥ 품 명(Part Name)

부품의 명칭과 용도를 나타내며, 한글과 영문으로 표기됩니다.

⑦ 적용차종(Series)

지시번호에 해당하는 부품이 어느 차종에 적용되는지를 표시하는 란입니다. 적용되는 경우 "X" 로 표시됩니다. A~M까지 해당되는 차종이 다르므로, 페이지 아래쪽의 [차종구분]란을 확인바랍니다.

⑧ 좌/우(L/R)

부품의 장착위치를 나타냅니다. 차량진행 방향에서 왼쪽(L)오른쪽(R)을 나타내고, B는 양쪽에 다 장착된다는 것을 나타낸다.

⑨ 수 량(Q'ty)

보조 그룹 내에서 소요되는 수량을 나타낸다. 수량은 일반적으로 숫자로 나타내나 혹 아래의 기호에 의하여 공급단위가 표시되기도 한다.

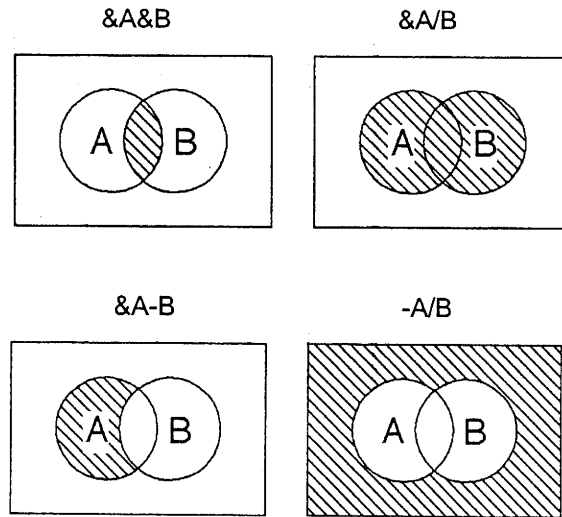
AR: 주문 수량에 따라 공급함.

⑩ 사용 조건(Exclusive)

부품의 사용 조건(OPTION, SPEC 설명)에 의해 해당차종에 따라서 제한적으로 적용됨을 표시합니다.

EX> 옵션 기호

& : ~와 동시적용	- : ~는 미적용(제외)	/ : ~또는
-------------	----------------	---------



**⑪ 호환성(Interchangeable)**

품번이 변경되었을 때 변경전의 부품(구 부품)과 변경후의 부품(신 부품)간의 호환 여부를 표시하며, 호환성 기호는 변경후의 부품(신 부품)에 표기됩니다.

※ 호환성 기호

Y: 신, 구 부품은 서로 호환 가능함. (대체 사용 가능)

N: 신, 구 부품은 서로 호환 불가능함. (대체 사용 불가)

O: 신 부품은 구 부품 대신 사용할 수 있으나, 구 부품은 신 부품 대신 사용할 수 없음.

T: 신 부품은 타 부품과 함께하여 구 부품 대신 사용할 수 있음.

R: 신 부품은 수정 후 구 부품 대신 사용할 수 있음.

**⑫ 적용 시기(Applied)**

부품이 해당차종에 언제 사용되었는지를 나타냅니다. 적용 시작시기와 종료 시기는 년월일(yyymmdd) 또는 년월(yyymm)으로 표기하였습니다.

Ex> FROM 061201~ : 2006년 12월 1일부터 적용된 부품

FROM 0612~ : 2006년 12월부터 적용된 부품.

**⑬ 공급 여부(Service parts)**

부품이 AS로 공급이 가능한지를 표시하며, "N"으로 표시되는 부품은 자체적으로 공급이 불가능합니다. 이 경우 그 부품이 포함되어 있는 어셈블리나 키트를 참고하시길 바랍니다.

**⑭ 비 고(Remark)**

특수 사항이나 부품 관련 정보를 보충하는 란입니다.

Ex> INCL.1~12 : 1번에서 12번까지의 부품이 포함되어 있음.

Ref. 0123 : 업체번호 및 참고번호가 0123임.

## TRUCK 차량 식별 번호(V.I.N)

차량 식별 번호(V.I.N)에는 소유하신 차량에 대한 제반사항이 포함되어 있으므로, 당 차량에 대한 보수용 부품 주문시 제시하시면 정확한 부품 번호를 확인하실 수 있습니다.

<b>K</b>	<b>L</b>	<b>4</b>	<b>V</b>	<b>3</b>	<b>T</b>	<b>N</b>	<b>F</b>	<b>2</b>	<b>6</b>	<b>K</b>	<b>000001</b>
①	②	③	④	⑤	⑥	⑦	⑧	⑨	⑩	⑪	⑫

### ※차량 식별 번호의 위치

- 운전석 도어 하단에 부착되어 있는 차량 제원표 스티커에 표기됩니다.
- 샤시 프레임 우측 앞쪽에 각인됩니다.
- 소유하고 계신 차량 등록증 상단에 표기되어 있습니다.

#### ① 국적 표시

K: 대한민국

#### ② 제작사

L: 타타대우상용차

#### ③ 자동차 종별 구분

3: 일반 대형 트럭

4: 트랙터/트레일러

#### ④ 차량 총중량(구동방식)

E: 15~16톤(4X2)

F: 17~18톤(4X2)

K: 26~30톤(4X2)

M: 36~40톤(4X2,6X4,8X4)

N: 41~43톤(8X4)

P: 44~45톤(10X4)

V: 51~55톤

#### ⑤ 축간 거리 구분(mm)

2: 2500<WB≤3800

3: 3800<WB≤4500

4: 4500<WB≤4650

6: 5250<WB≤5750

7: 5750<WB≤6000

8: 6000<WB≤6900

9: 6900<WB

#### ⑥ 용도별 구분

C: 표준 카고

A: 카고 VAR1

B: 카고 VAR2

K: 카고 VAR3

L: 카고 VAR4

D: 표준 덤프

E: 덤프 VAR1

M: 믹서

P: 풀 카고

T: 6X4 트랙터

#### ⑦ 엔진 모델

J: DL08(250/90)

K: DL08(300/115)

L: DL08(320/135)

P: DV11(345/145)

R: DV11(380/160)

S: DV11(420/187)

U: GE08TI

G: GE12TI

N: ISM-420(CUMMINS)

W: ISM-385(CUMMINS)

#### ⑧ 기타 장치

F: 일반 G: 보기리프트

#### ⑨ 확인 사항

1: 기본 차량 2~9: 유사 차량

A~Z: 특장 차량

#### ⑩ 제작년도 구분

1~7: 2001~2007년도

#### ⑪ 제작 공장 위치

K: 군산공장

#### ⑫ 제작 일련 번호

000001: 양산 첫번째 차량



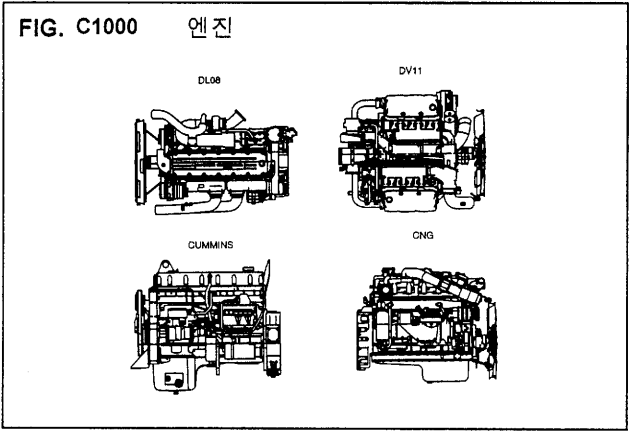
## ■ 적용차종 (카고) : 45차종

구분	차종코드	차종 명칭	엔진타입	구동 방식	차종코드	차종 명칭	엔진타입	구동 방식
카고	F3CJF	8.5톤 카고,단축	DL08(250)	4X2	K9ARF	11.5톤 카고,장축	DV11(380)	6X4
	F4CJF	8.5톤 카고,표준	DL08(250)	4X2	K9ALF	11.5톤 카고,장축,저마력	DL08(320)	6X4
	F4CKF	8.5톤 카고,표준	DL08(300)	4X2	K9CRF	15.5톤 카고,장축	DV11(380)	6X4
	F4CLF	8.5톤 카고,표준	DL08(320)	4X2	K9KRF	14톤 카고,장축	DV11(380)	6X4
	F4CUF	8톤 카고,표준,가스차	GE08TI	4X2	K9BPF	6X2 카고	DV11(345)	6X2
	F7CJF	8.5톤 카고,장축	DL08(250)	4X2	V8PNF	6X4 풀 카고	CUMMINS(420)	6X4
	F7CKF	8.5톤 카고,장축	DL08(300)	4X2	V8PSF	6X4 풀 카고	DV11(420)	6X4
	F8CJF	8톤 카고,장축	DL08(250)	4X2	M8BSF	24톤 카고,후3축,단축	DV11(420)	1X3
	F8CKF	8톤 카고,장축	DL08(300)	4X2	M7APF	22.5톤 카고,후3축,초단축	DV11(345)	1X3
	E8AJF	7톤 카고,초장축	DL08(250)	4X2	M8BPF	24톤 카고,후3축,단축	DV11(345)	1X3
	F8AJF	8톤 카고,초장축	DL08(250)	4X2	M8BNF	23.5톤 카고,후3축,단축	CUMMINS(420)	1X3
	F8AKF	8톤 카고,초장축	DL08(300)	4X2	M8APF	21톤 카고,후3축,단축	DV11(345)	1X3
	K7CRF	16톤 카고,단축	DV11(380)	6X4	M9KNF	22.5톤 카고,후3축	CUMMINS(420)	1X3
	K7CLF	16톤 카고,단축,저마력	DL08(320)	6X4	M9KSF	22.5톤 카고,후3축,장축	DV11(420)	1X3
	K8ARF	16.5톤 카고,표준	DV11(380)	6X4	M9LSF	22.5톤 카고,후3축,초장축	DV11(420)	1X3
	K8CRF	16톤 카고,표준	DV11(380)	6X4	M9LNF	22.5톤 카고,후3축,초장축	CUMMINS(420)	1X3
	K8CLF	16톤 카고,표준,저마력	DL08(320)	6X4	M9ASF	19.5톤 카고,단축	DV11(420)	8X4
	K8LNF	17톤 카고,표준	CUMMINS(420)	6X4	M9ANF	19.5톤 카고	CUMMINS(420)	8X4
	K9CWF	15.5톤 카고,장축	CUMMINS(385)	6X4	M9CSF	19톤 카고,장축	DV11(420)	8X4
	K7CWF	15.5톤 카고,단축	CUMMINS(385)	6X4	M9CNF	19톤 카고	CUMMINS(420)	8X4
K8CWF	15.5톤 카고,표준	CUMMINS(385)	6X4	P9CSF	25톤 카고	DV11(420)	10X4	
K8CGF	11톤 카고,표준,가스차	GE12TI	6X4	P9CNF	25톤 카고	CUMMINS(420)	10X4	
K9AWF	11.5톤 카고,장축	CUMMINS(385)	6X4					



# 그림 색인

## 1 엔진 ENGINE



## 2 엔진 서브

## ENGINE SUB

FIG. C2110 엔진 마운팅(1)-DL08,CNG

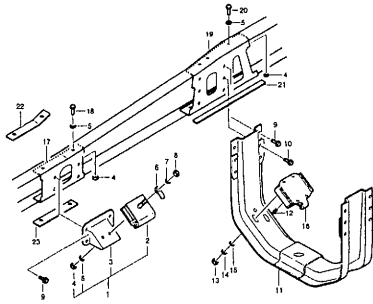


FIG. C2120 엔진 마운팅(2)-DV11

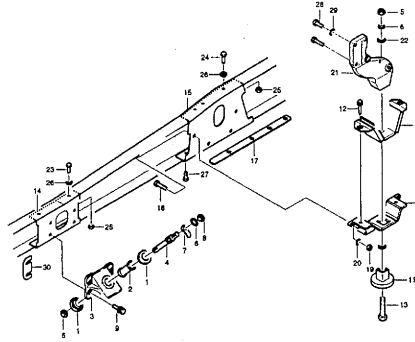


FIG. C2130 엔진 마운팅(3)-커민스

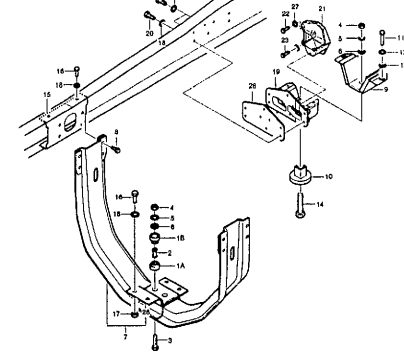


FIG. C2210 엔진 컨트롤

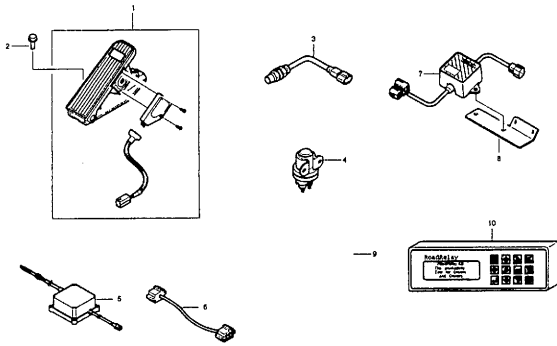


FIG. C2220 저온 시동 장치(커민스)

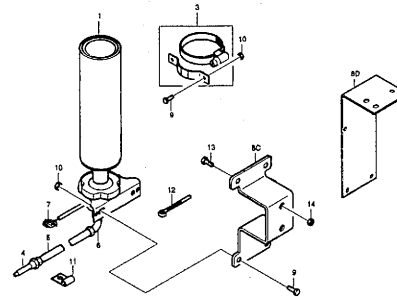


FIG. C2230 CNG 전자제어유니트

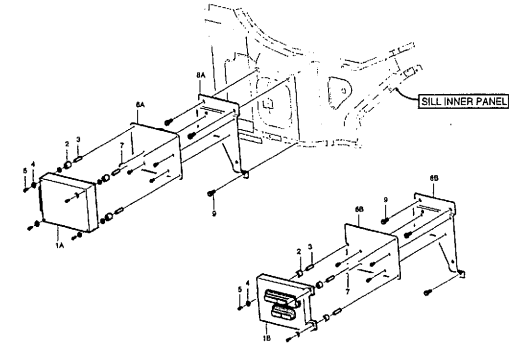


FIG. C2410 에어 인테이크 덕트

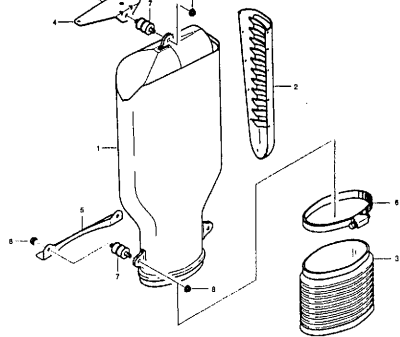


FIG. C2420 에어 클리너(1)-두산인프라코어 엔

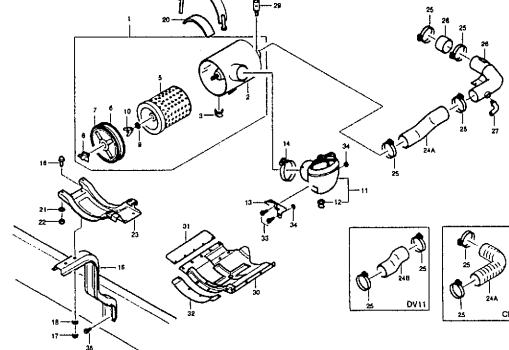
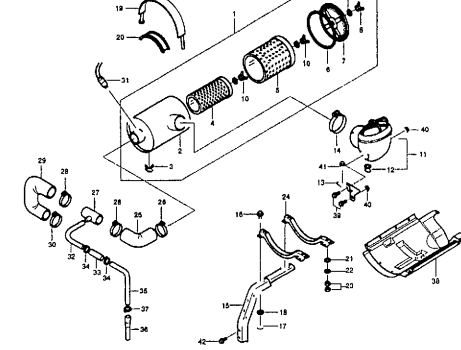


FIG. C2421 에어 클리너(2)-커민스 엔진



## 2 엔진 서브

## ENGINE SUB

FIG. C2450 배기 파이프(1)-앞1축차량

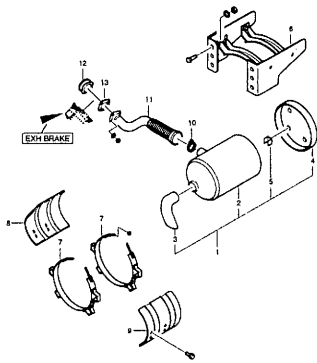


FIG. C2452 배기 파이프(3)-앞2축차량;DV11

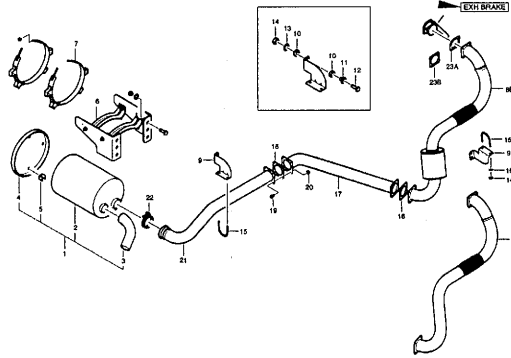


FIG. C2453 배기 파이프(4)-앞2축차량

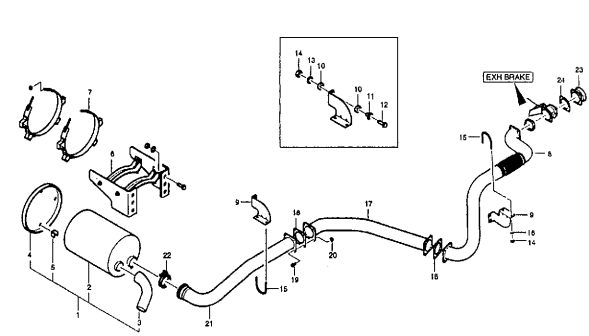


FIG. C2454 배기 파이프(5)-8톤 카고,CNG

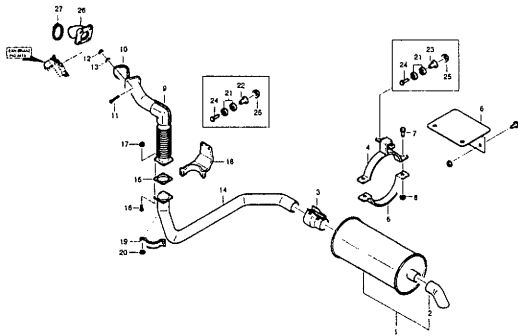


FIG. C2455 배기 파이프(6)-11톤 카고,CNG

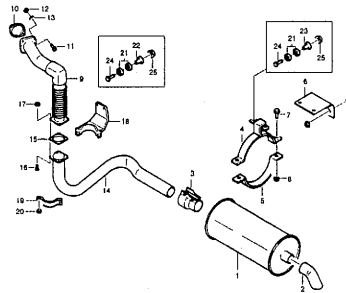


FIG. C2510 노이즈 커버

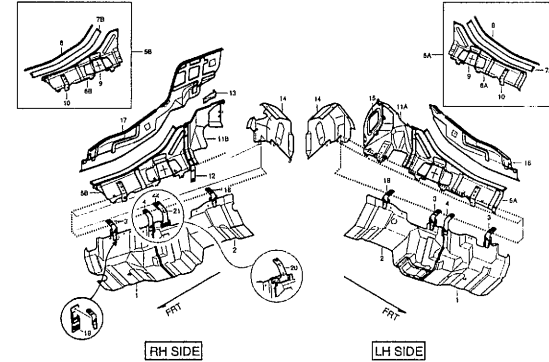


FIG. C2511 노이즈 커버(2)-CNG

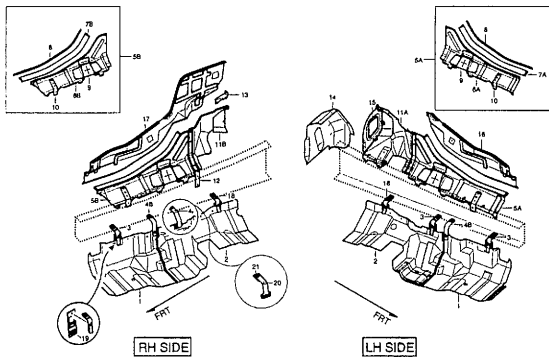


FIG. C2512 노이즈 커버

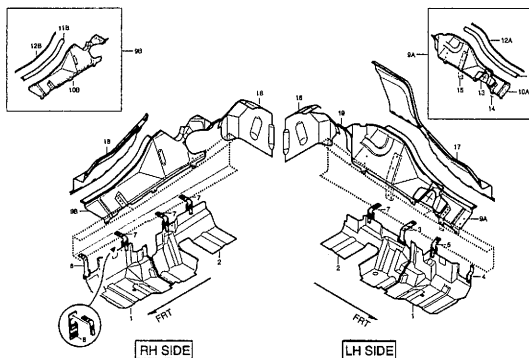
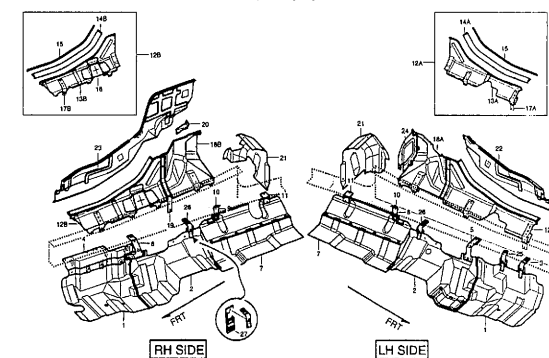


FIG. C2517 노이즈 커버(8)-19톤/19.5톤/25톤



## 2 엔진 서브

## ENGINE SUB

FIG. C2518 노이즈 커버(9)-19톤/19.5톤/25톤

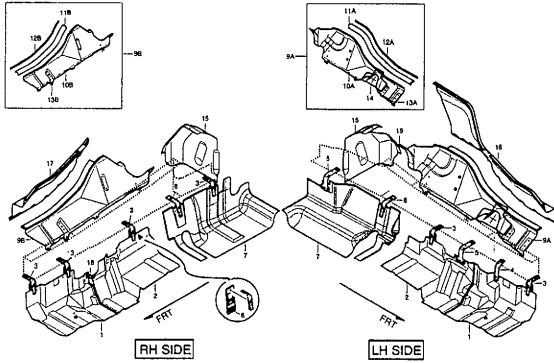


FIG. C2610 쿨링 모듈(1)-DL08/CNG;수동변속

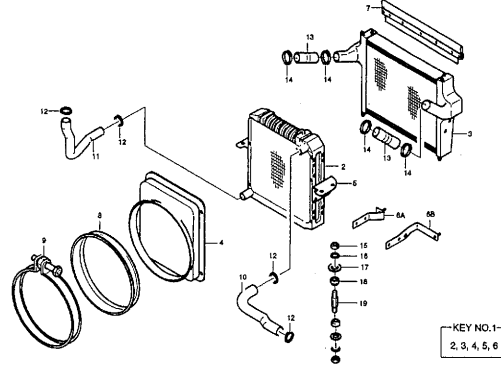


FIG. C2611 쿨링 모듈(2)-DV11

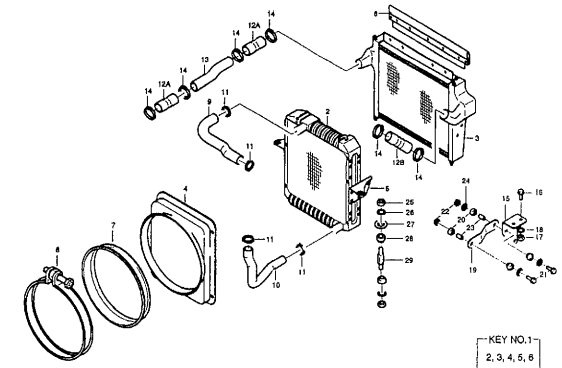


FIG. C2612 쿨링 모듈(3)-커민스 엔진

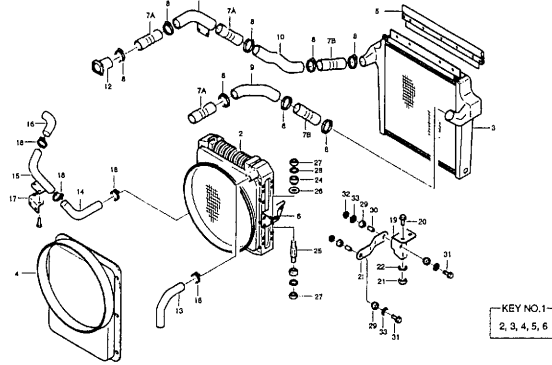


FIG. C2621 쿨링 팬 마운팅(커민스 엔진)

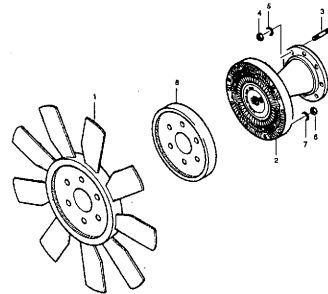


FIG. C2660 리저버 탱크(1)-두산인프라코어 엔

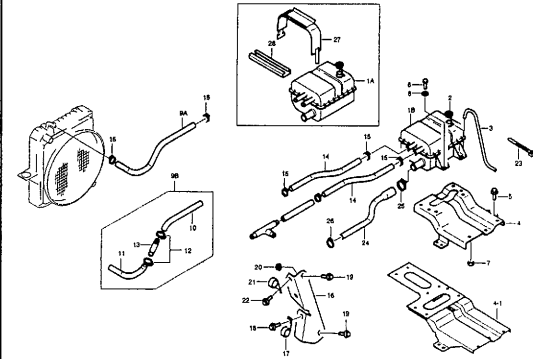


FIG. C2661 리저버 탱크(2)-커민스 엔진

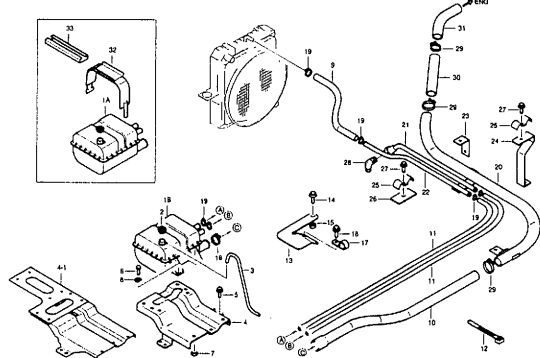


FIG. C2711 CNG 퓨얼 탱크(1)

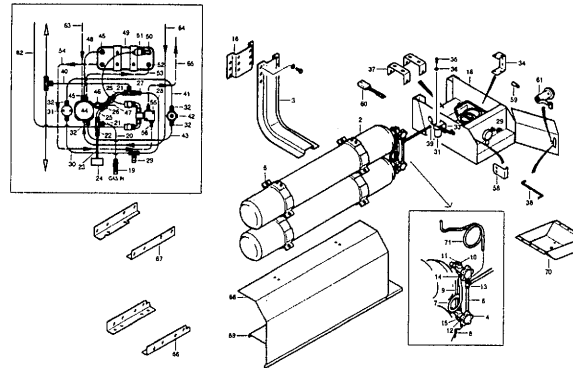
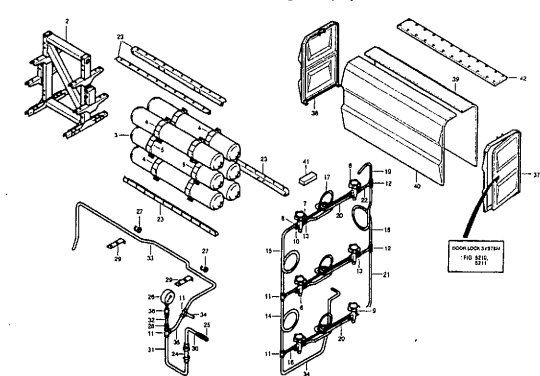


FIG. C2712 CNG 퓨얼 탱크(2)



## 2 엔진 서브

## ENGINE SUB

FIG. C2721 사각 알루미늄 퓨얼 탱크

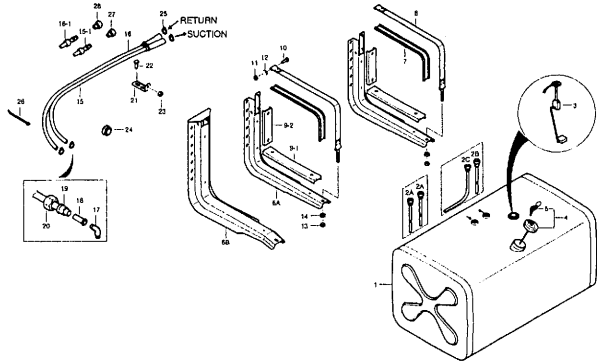


FIG. C2910 오일 필러 튜브(1)-DL08/GE08T엔

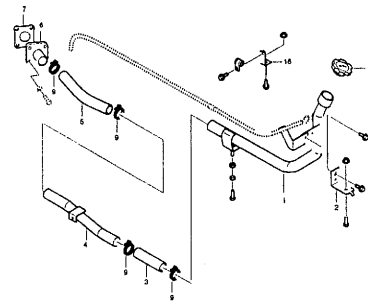


FIG. C2911 오일 필러 튜브(2)-DV11엔진

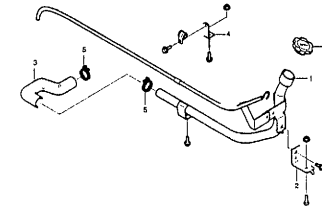


FIG. C2912 오일 필러 튜브(3)-GE12T엔진

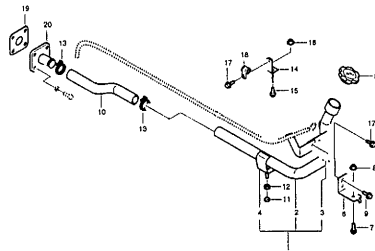


FIG. C2913 오일 필러 튜브(4)-커민스엔진

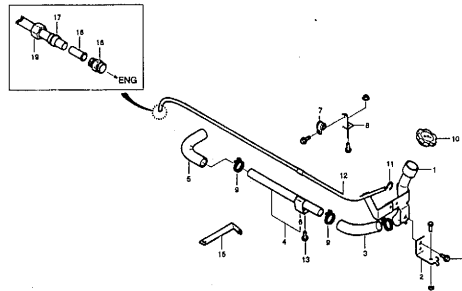


FIG. C2920 벨트 드라이브(커민스엔진)

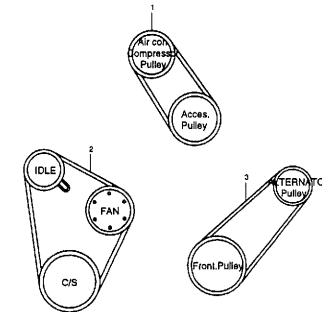


FIG. C2930 알터네이터 마운팅(커민스엔진)

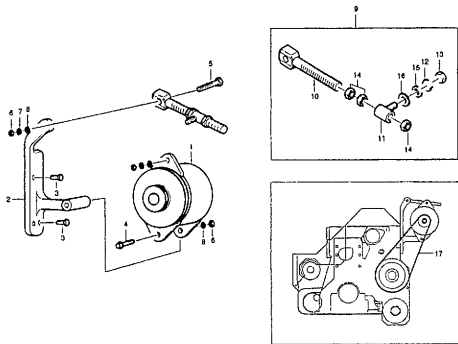
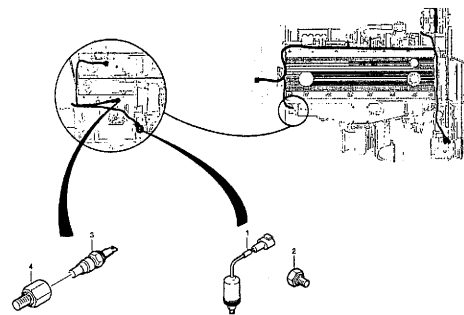


FIG. C2940 센서(커민스엔진)



### 3 동력전달장치 POWER TRAIN

FIG. C3110 클러치

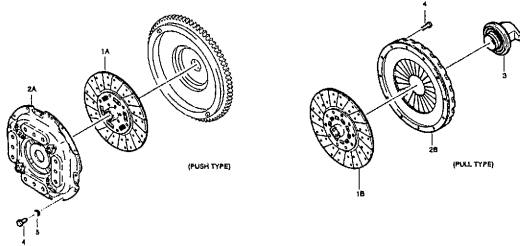


FIG. C3120 클러치 컨트롤(페달)

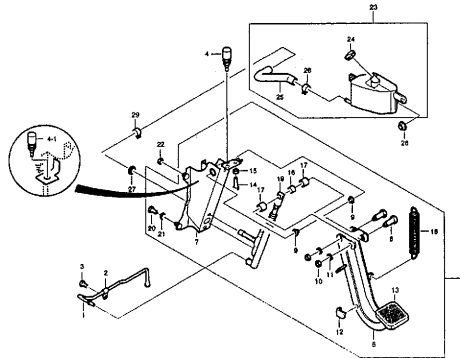


FIG. C3130 클러치 오일 파이프

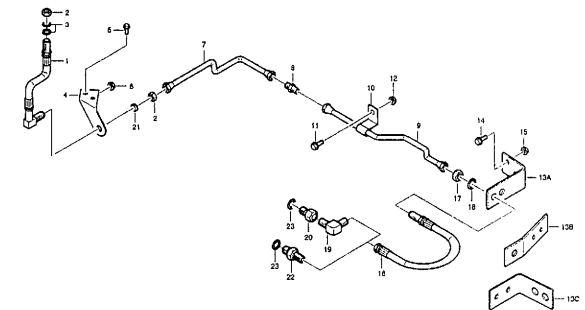


FIG. C3510 체인지 레버(1)-수동 미션

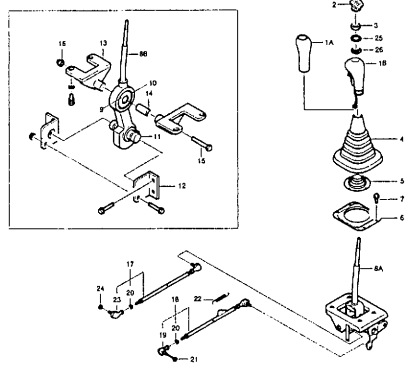


FIG. C3511 체인지 레버(2)-오토 미션(제트에프)

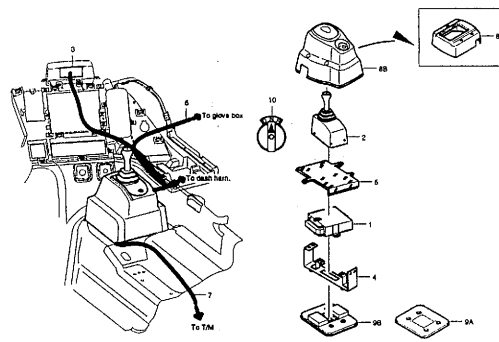


FIG. C3512 체인지 레버(3)-오토 미션(엘리슨)

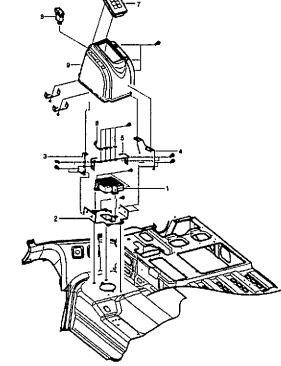


FIG. C3520 트랜스미션 컨트롤로드(1)-2 링크

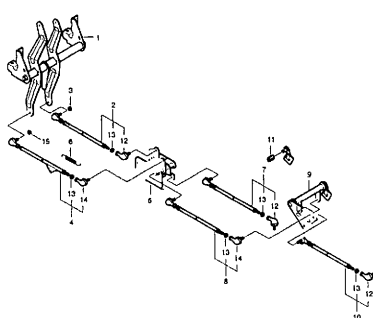


FIG. C3521 트랜스미션 컨트롤로드(2)-텔레스

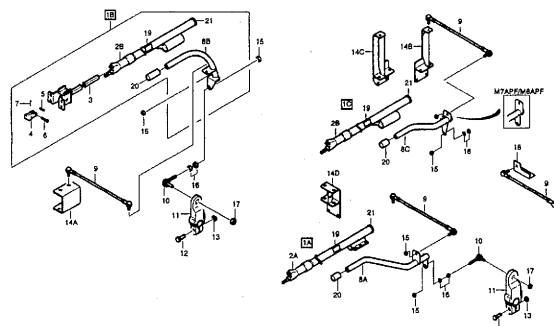
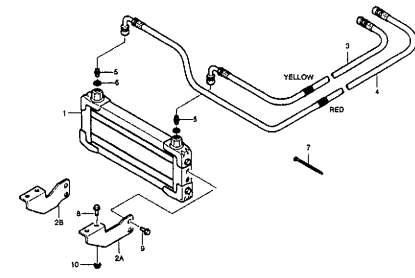


FIG. C3540 트랜스미션 오일 쿨러(1)-T14S10





### 3 동력전달장치 POWER TRAIN

FIG. C3541 트랜스미션 오일 쿨러

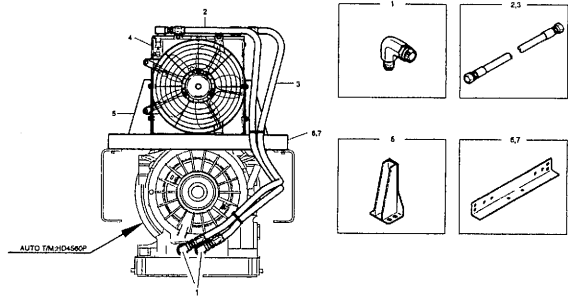
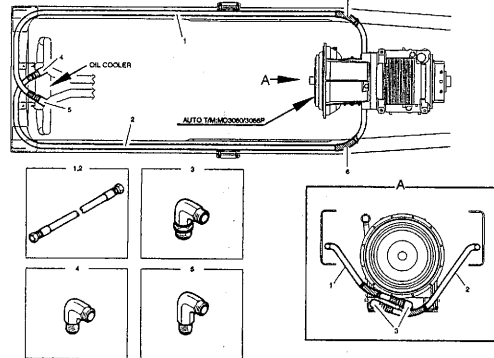


FIG. C3542 트랜스미션 오일 쿨러



# 4 차시 장치

# CHASSIS

FIG. C4110 크로스 멤버

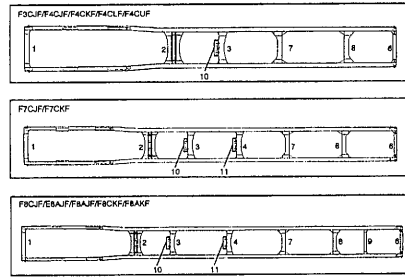


FIG. C4210 프론트 서스펜션

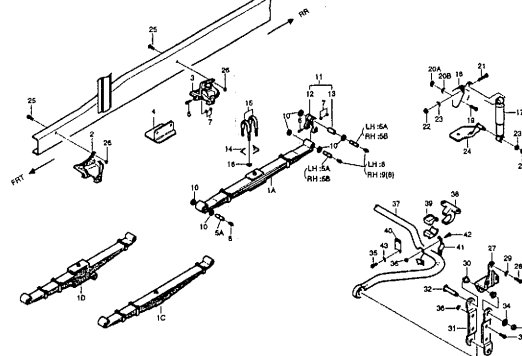


FIG. C4214 프론트 서스펜션 (5)-8X4/10X4차량

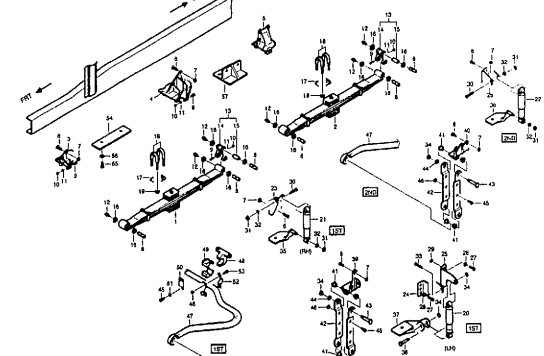


FIG. C4215 프론트 서스펜션 (6)-8X4/10X4차량

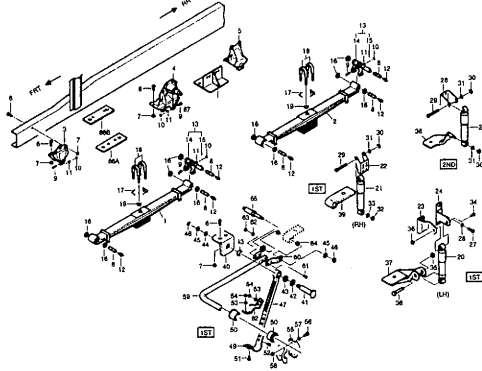


FIG. C4220 리어 서스펜션 (1)-4X2/6X2차량

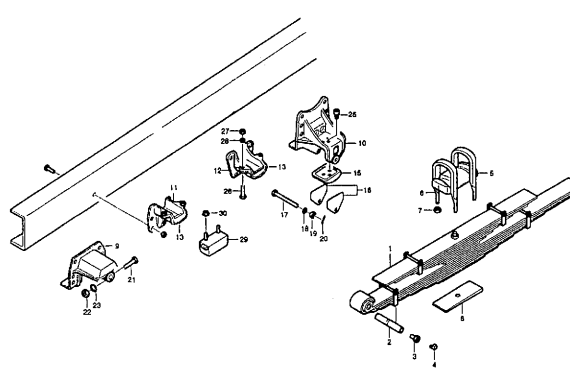


FIG. C4221 리어 서스펜션

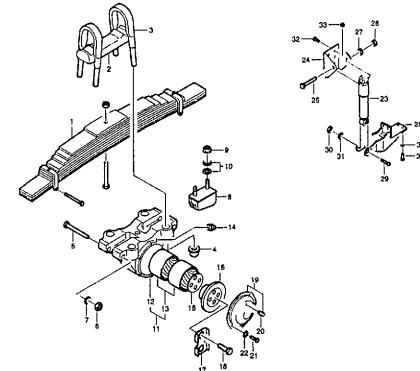


FIG. C4222 리어 서스펜션

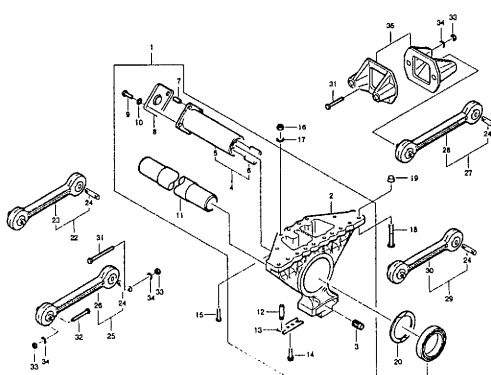


FIG. C4300 프론트 액슬 (1)-6.5톤/7.5톤

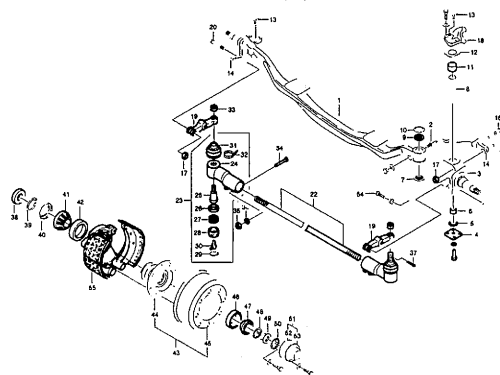
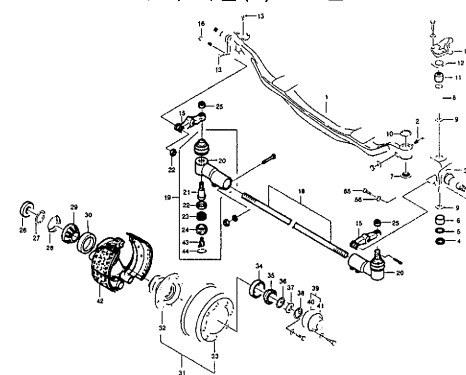
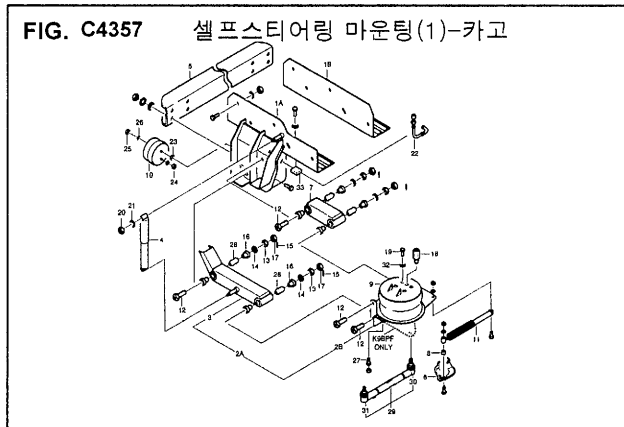
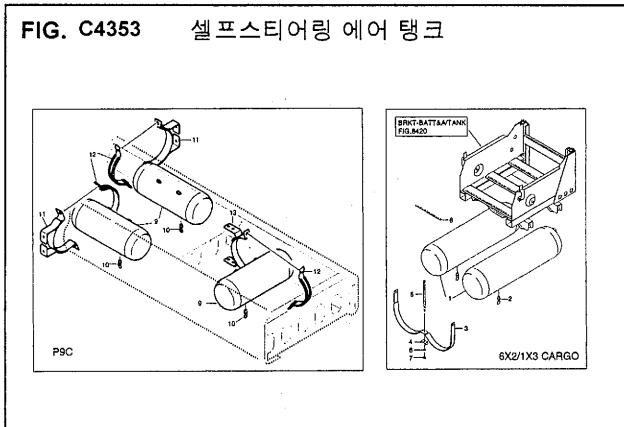
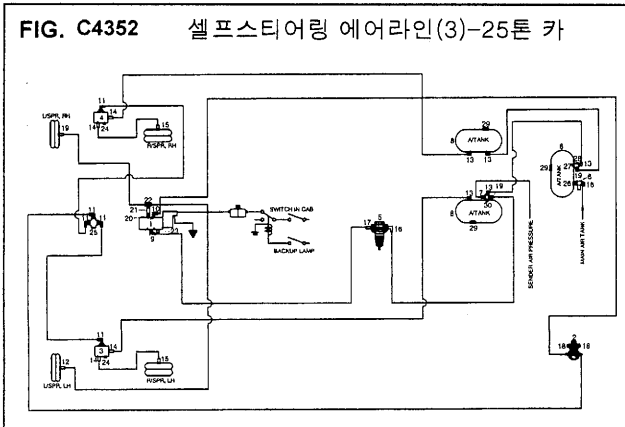
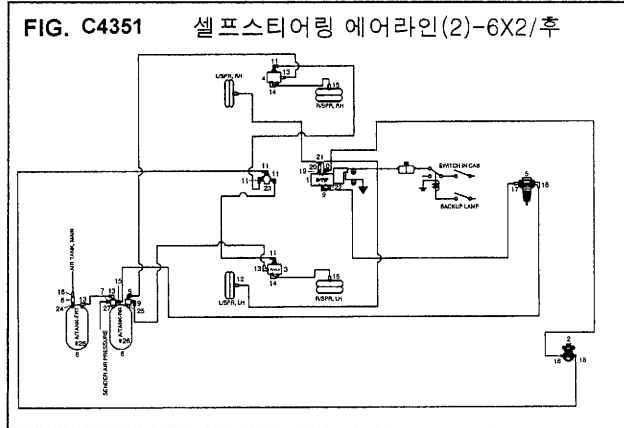
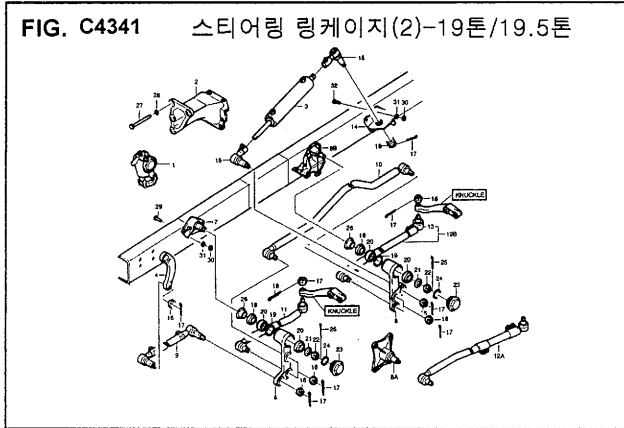
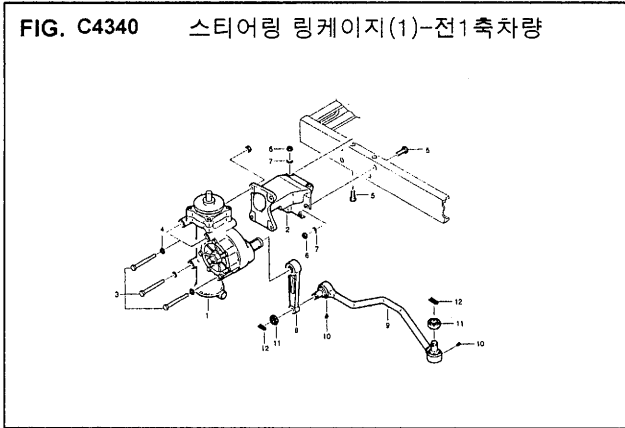
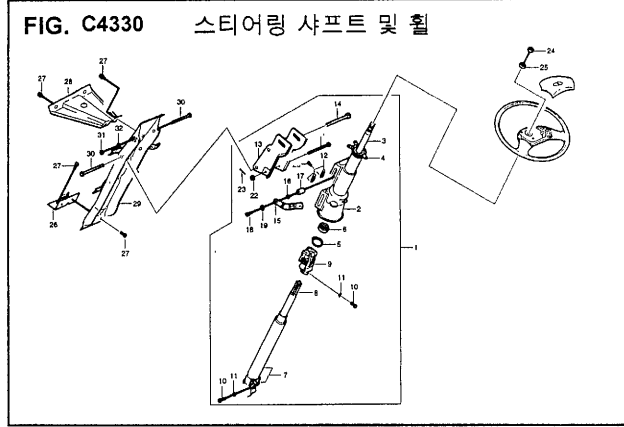
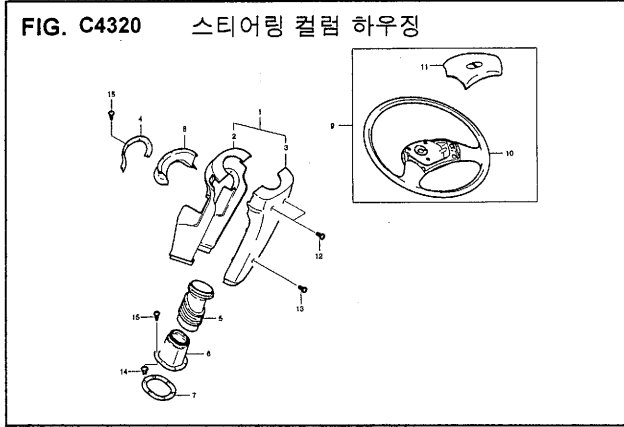
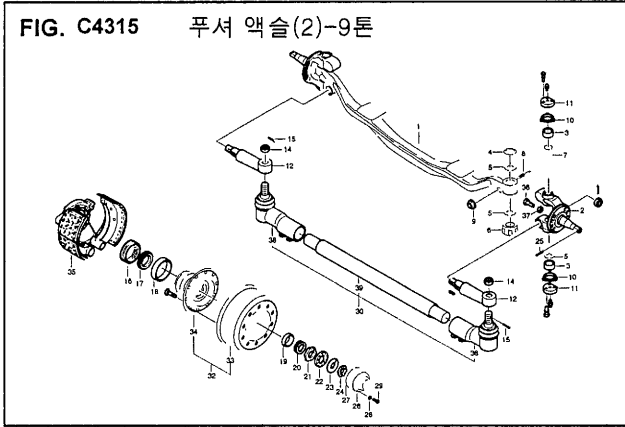


FIG. C4310 푸셔 액슬 (1)-7.5톤



# 4 차시 장치

# CHASSIS



# 4 차시 장치 CHASSIS

FIG. C4360 파워스티어링 파이핑(1)-DL08;수

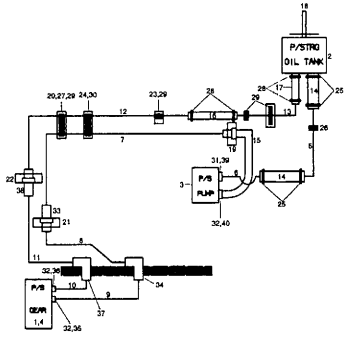


FIG. C4361 파워스티어링 파이핑(2)-6X4/후

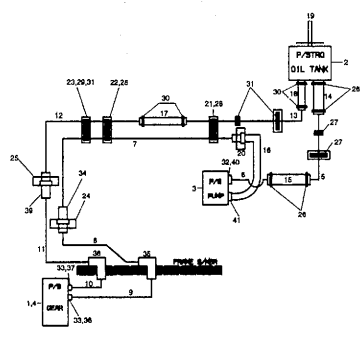


FIG. C4362 파워스티어링 파이핑(3)-6X4/후

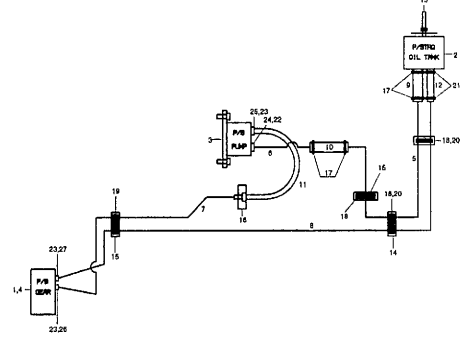


FIG. C4367 파워스티어링 파이핑(8)-19~25톤

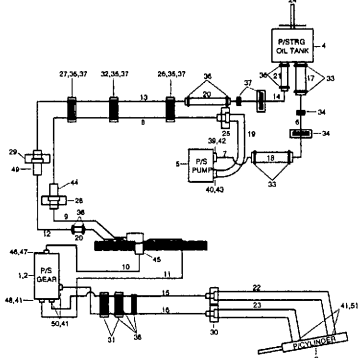


FIG. C4368 파워스티어링 파이핑(9)-19~25톤

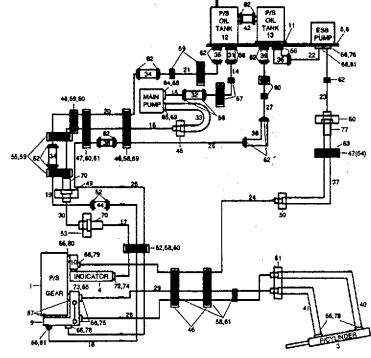


FIG. C4369 파워스티어링 파이핑(10)-19~25톤

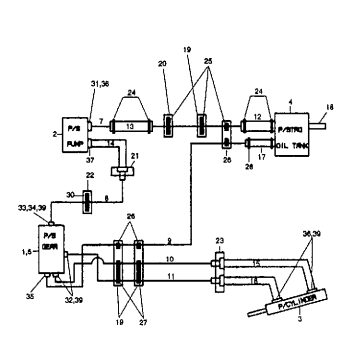


FIG. C4370 파워스티어링 파이핑(11)-19~25톤

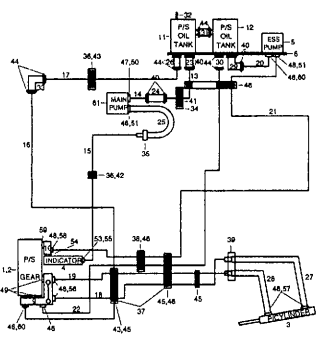


FIG. C4371 파워스티어링 파이핑(12)-8톤 표준

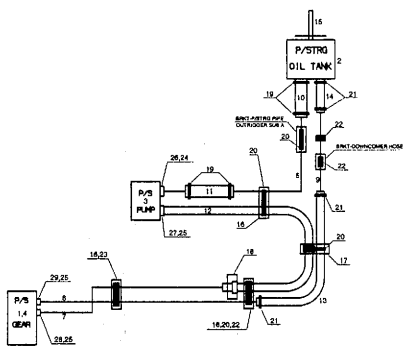


FIG. C4372 파워스티어링 파이핑(13)-11톤 표준

