

# DX35z

---

PARTS LIST  
LISTE DE PIECES  
DETACHEES

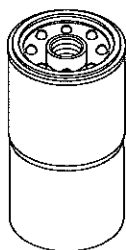
N° DE REFERENCE : K1027389EF  
HEAB - 2612



# DOOSAN Excavator DX35Z

## Filter

		Interval(hr)
E/g oil filter	K1025334	250
E/g fuel filter	K1025335	500
Element-inner(air cleaner)	K1025337	500
Element-outer(air cleaner)	K1025338	500
Suction filter-oil tank	K1011555	1000
Return filter-oil tank	K1011327	1000



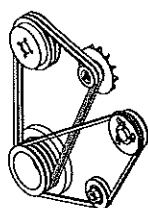
## Teeth / adapter / side cutter

Teeth	2713-1208B
Side cutter(RH)	2713-1206B
Side cutter(LH)	2713-1207B



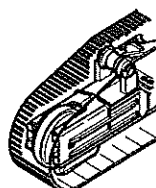
## Belt

Aircon Belt	DS3202028	1025L
Fan Belt	DS3202026	1000L



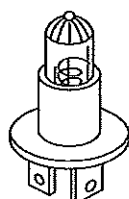
## Under carriage

Idler	K1027280
Upper roller	K1008224A
Lower roller	K1029324
Track spring	2440-9316C
Sprocket	K1008230
Rubber track	K1008235



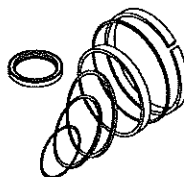
## Bulb

Bulb 12V 2W	515-00001A
Bulb-halogen 12V 55W	2515-1016D2
Bulb 12V 10W	2515-1021D6



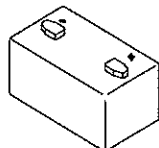
## Seal kit

Seal kit-boom	K9004947
Seal kit-arm	K9004947
Seal kit-bucket	K9004959
Seal kit-boom swing	K9004947
Seal kit-dozer	K9004928
Seal kit-track spring	2440-9316AKT
Seal kit-center joint	K9004888
Swing motor	K9003804
Travel motor	K9003762



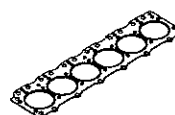
## Battery / fuse / relay

Battery	2506-9006
Fuse 10A	2527-1016
Fuse 15A	2527-1017
Fuse 20A	2527-1018
Fuse 30A	2527-1025
Relay	2544-9032



## Engine Gasket kit

Gasket kit	K9004863
------------	----------





# FOREWORD

● This parts list is shown the equipment components parts of 「DOOSAN EXCAVATOR DX35Z」.

## 1. HOW TO ORDER PARTS.

When ordering parts, please specify the following items as shown in the following example.

Ex.	1) Model of Machine	: DX35Z	(Shown on name plate on the side cover)
	2) Machine Serial No	: HEABO-0000	(Shown on nameplate on the bed frame)
	3) Engine Serial No	: 3TNV88-SDB	(Shown on Engine cylinder block)
	4) Part No.	: K1007644	
	5) Description	: MAIN PUMP	
	6) Q'ty	: 1	

## 2. HOW TO USE THIS PARTS LIST.

Key No.	:	It shows the reference no. on the illustration.
Part No.	:	It shows the part number of the parts which are included in an illustration.
Description	:	It shows the name of part. Components of an assembly part are shown with [•] marks and are shown on the line, or lines, below the assembly part. Also if the components with [•] mark is consists of further components part. These further components are shown with the marks [••].
Q'ty	:	It shows the quantity use for one machine. quantity of components show the quantity for one assembly part.
Service code	:	Abbreviations in this column have their own meaning as show below.
B	:	The parts with this abbreviation shows that the part requires some work on it before installing in the machine.
D	:	These parts are not serviceable, In case of the part with this abbreviation is a component of an assembly and is not available independently. The assembly part containing this part should be ordered.
K	:	This means that the part is contained in the service part kit.
M	:	This means that the part is available only with its mating parts altogether.
R	:	The part with this abbreviation shows that the quantity of the part is changed depending on the machine, such as an adjusting shim etc.
S	:	This part is specially provided as a service part, which was not provided in the machine before shipping from the factory.

- G : This part need grade control and should be requested as the same grade of counter part.
- OP : Optional parts.
- EX : Specific design parts.
- OS : Over-sized parts.
- US : Under-sized parts.  
(Part with abbreviation "OS" or "US" is described on the line below the standard sized part.)
- # : The part with this mark is newly added on that page of the equipment.

Serial no. : Serial No. shows the machine serial number which the parts were applied.  
As to the engine Serial No. shows only engine serial number which the parts were applied.  
Parts without any applicable serial number are used in every machine.

ICA : ICA shows the interchangeability between the original and the improved parts.  
Abbreviations used in this column are as follows;

- I : Part No. in the column of "Replaceable part" can be used instead of this part but not vice versa.
- P : This must not be used for machine. The part No. in the column "Replaceable part" should be used instead.
- T : Parts No. those in the column of "Replaceable part" can be used as an assembly instead of this part.
- Y : This part and the part in the column of "Replaceable part" are interchangeable with each other.
- Blank : This part has no "Repleaceable part"

Replaceable part : Interchangeable parts nos. and their required quantity are shown in this column.  
If interchangeable improved parts are provided for the parts which you may order, the improved parts classified as "I", "P" "T" or "Y" may be supplied.

- When repairing, it is recommended to use our standard part.
- Researching the assembling parts from Part No., see the 「Parts Index」 of this parts list.

# AVANT-PROPOS

● Cette liste de pieces apparait dans le 「DOOSAN EXCAVATEUR DX35Z」.

## 1. COMMENT COMMANDER LES PICES.

Lorsque vous commanderez les pieces, veuillez specifier les articles suivants comme indiques dans l'exemple ci-dessous:

Ex.	1) Modele de machine	:	DX35Z
	2) Serie de la machine	:	HEABO-○○○○
	3) Numero de serie du moteur	:	3TNV88-SDB
	4) Numero de la piece	:	K1007644
	5) Description	:	POMPE
	6) Quantite	:	1

## 2. COMMENT UTILISER CE RECUEIL DE PICES DETACHEES.

Numero de la cle : Indique le numero de reference de l'illustration.

Numero de la piece : Indique le numero de piece sur l'illustration.

Description : Nom de la piece. Les pieces composantes des pieces d'assemblage sont indiquees avec une marque [●] en dessous des pieces d'assemblage. Aussi, si les pieces composantes sont marques d'un [●]. Cela indique qu'il y a plusieurs pieces composantes, ces autres pieces composantes sont indiquees par un [●●].

Quantite : Quantite, montre la quantite utilisee pour une machine, cependant Q'te des composants de pieces montre la quantite utilisee pour un assemblage de pieces.

Code de Service : L'Abveration est un composant d'un code de service qui a sa propre signification comme indique ci-dessous.

B : La piece avec cette abreviation indique que la piece exige d'etre travaillee avant d'etre installee dans la machine.

D : La piece avec cette abreviation est uun composant d'un assemblage et n'est pas diponible toute seule, la d'assemblage contenant cette peece dcvrail ctrc commandee

K : Cette veut dire que la piece est inclue dans la trousse de pieces de service. "ensemble kit"

M : Cela signifie que la piece est disponible uniquement avec as peice piece d'accouplement.

R : La piece avec cette abreviation montre que la quantite de la piece est changee en fonction de la machine.

- S : Cette piece est specialement approvisionnee en tant que piece de service, qui n'a pas ete livree dans la machine lors du depart de l'usine.
- G : Cette piece a besoin d'on degerde controle et doit etre commande avec un niveau de degre equivalent.
- OP : Pieces facultatives
- EX : Pieces specifiquement dessinees
- OS : Pieces demesurees
- US : Pieces uop petites  
La piece avec abreviation OS-US est decrite sur la ligne en dessous de la piece standard
- # : La piece avec cette marque vient d'ent d'etre rajoutee sur la page de l'equipement.

Numero de serie : Numero de serie indique le numero de serie de la machine avcc lesquels les pieces etaient appliquees.  
En ce qui concerne le numero de serie du moteur. Celui-ci indique seulement le numero de serie du moteur sur lesquels les pieces etaient appliquees.  
Les pieces qui n'ont aucun numero de serie applicable sont utilisees dans toutes les machines.

ICA : Indique l'interchangeabilite entre la piece originale et les piece ameliorees. Les abreviations utilisees dans cette colonne sont les suivantes:

- I : Piece numero dans la colonne de piece de piece de remplacement peut etre utilisee au lieu de cette piece mais pas l'inverse.
- P : Ceci ne peut etrc utilise pour la machine. Le numero de piece dans colonne pieces remplaceable devrait etre utilise a la place.
- T : Numcros de pieces, ceux dans la colonne piece de remplacement peuvent etre utilisees en tant qu'assemblage au lieu de cette piece.
- Y : Cette piece et la piece dans la colonne piece de remplacement'sont.

Piece de rechange : Numeros de pieces interchangeable et leurs quantites requises sont indiquees sur cette colonne. Si les pieces ameliorees interchangeable sont fournies, les pieces que vous pouvez commander sont classees de la facon suivante "I", "P", "T" ou "Y" peuvent etre fournies.

- Lors de reparation. il est recommande d'utiliser notre piece standard.
- Recherche de pieces d'assemblage a partir des numeros de pieces  
Regarder l'index des pieces qui se trouvent a la fin du livre.



# CONTENT

## TABLES DES MATIERES

### • ENGINE PARTS

Fig. 001	CYLINDER BLOCK	BLOC CYLINDER	2
002	GEAR HOUSING	LOGEMENT DE VITESSE	4
003	FLYWHEEL HOUSING & OIL PAN	LOGEMENT DE VOLANT ET BAC A HUILE	6
004	CYLINDER HEAD & COVER	COUVERTURE DE CULASSE	8
005	INTAKE MANIFOLD	TUBULURE ET COLLECTEUR	12
006	EXHAUST MANIFOLD & MUFFLER	TUBULURE ET SILENCIEUX D'ECHAPPEMENT	14
007	CAMSHAFT & DRIVING GEAR	ARBRE A CAMES ET VITESSE D'ENTRAINEMENT	16
008	CRANKSHAFT & PISTON	VILEBREQUIN ET PISTON	18
009	LUB.OIL SYSTEM	SYSTEME D'HUILE	20
010	COOLING WATER SYSTEM	SYSTEME DE REFROIDISSEMENT	22
011	FUEL INJECTION PUMP	POMPE D'INJECTION	26
012	GOVERNOR	GOUVERNEUR	30
013	FUEL INJECTION VALVE	VANNE D'INJECTION	32
014	FUEL LINE	LIGNE DE CARBURANT	34
015	STARTING MOTOR	DEMARREUR	36
016	GENERATOR	ALTERNATEUR	38
017	GASKET SET	ENSEMBLE DE GARNITURE	40

### • BODY PARTS

Fig. 1100	MAIN FRAME	ARMATURE PRINCIPALE	42
1110	ENGINE MOUNTING	SUPPORT DE MOTEUR	44
1120	RADIATOR MOUNTING	SUPPORT DE RADIATEUR	46
1130	AIR CLEANER	FILTRE A AIR	50
1140	PUMP MOUNTING	SUPPORT DE POMPE	52
1150	FUEL TANK	RESERVOIR D'GAZOLE	54
1160	FUEL PIPING	TUYAUTERIE DE CARBURANT	56
1170	OIL TANK	RESERVOIR D'HUILE	58
1180	OIL COOLER PIPING	TUYAUTERIE DE RADIATEUR D'HUILE	60
1190	MAIN PIPING (1)	CONDUITES DE PRINCIPAL	64
1200	MAIN PIPING (2)	CONDUITES DE PRINCIPAL	66
1210	PILOT PIPING (1)	CONDUITES DE PILOTE	70
1220	PILOT PIPING (2)	CONDUITES DE PILOTE	72
1230	PILOT PIPING (3)	CONDUITES DE PILOTE	74
1240	ENGINE CONTROL	LE MOTEUR SE RELIENT	76
1250	BONNET	COUVERCLE	78
1260	COVER ASS'Y	ENSEMBLE DE COUVERCLE	80
1270	UNDER COVER	COUVERCLE	84
1280	LUBRICATION PIPING	TUYAUTERIE DE LUBRIFICATION	86
1290	BOOM SWING	VIRAGE DE FRONTALE	88
1300	PEDAL ASS'Y	PEDALE DE FREINAGE	90

1310	FLOOR PLATE	PLAQUE DE PLANCHER	92
1320	SEAT BASE ASS'Y	ENSEMBLE DE POSEZ LA BASE	94
1330	SEAT ASS'Y	SIEGE	96
1340	SEAT	SIEGE	98
1350	CONTROL STAND MOUNTING	CONSOLE DE COMMANDE	100
1360	CONTROL STAND - L.H	CONSOLE DE COMMANDE	102
1370	CONTROL STAND - R.H	CONSOLE DE COMMANDE	104
1380	CANOPY	VERRIERE	106
1390	FLOOR MAT	PLANCHER	108
1400	ELECTRIC BOX	EQUIPMENT ELECTRIQUE	110
1410	ELECTRIC PARTS - CONTROL STAND	EQUIPMENT ELECTRIQUE	112
1420	ELECTRIC PARTS - BATTERY	EQUIPMENT ELECTRIQUE	114
1430	ELECTRIC WIRING	CABLAGE ELECTRIQUE	116
1440	WORKING LAMP	LAMPE FONCTIONNANTE	118
1450	WORKING LAMP HARNESS	LAMPE FONCTIONNANTE	120
1460	ELECTRIC PARTS - CANOPY	EQUIPMENT ELECTRIQUE	122

## ● TRACK PARTS

Fig. 2100	TRACK FRAME	TRAIN DE ROULEMENT	124
2110	TRACK COMPONENTS	COMPOSANTS DE VOIE	126
2120	ADJUST CYLINDER	AJUSTEZ LE CYLINDRE	128
2130	TRAVELING PIPING	CONDUITES DE TRASLATION	130

## ● FRONT PARTS

Fig. 3100	BOOM	FLECHE	132
3110	ARM	BALANCIER	134
3120	BUCKET - 0.11m <sup>3</sup>	GODET	136
3130	FRONT PIPING	CONDUITES FRONTALES	138
3140	FRONT PIPING - BREAKER	CONDUITES FRONTALES	140

## ● HYDRAULIC COMPONENTS

Fig. 4100	MAIN PUMP	POMPE PRINCIPAL	142
4110	MAIN PUMP - SHAFT	POMPE PRINCIPAL	144
4120	MAIN PUMP - SWASH PLATE	POMPE PRINCIPAL	146
4130	MAIN PUMP - ROTARY	POMPE PRINCIPAL	148
4140	MAIN PUMP - PORT PLATE	POMPE PRINCIPAL	150
4150	MAIN PUMP - SPRING SEAT	POMPE PRINCIPAL	152
4160	MAIN PUMP - GEAR PUMP	POMPE PRINCIPAL	154
4170	MAIN PUMP - HOUSING	POMPE PRINCIPAL	156
4180	MAIN PUMP - PILOT PUMP	POMPE PRINCIPAL	158
4190	MAIN PUMP - SOLENOID VALVE	POMPE PRINCIPAL	160
4200	SWING MOTOR	MOTEUR D'ORIENTATION	162
4210	TRAVEL REDUCTION GEAR	REDUCTION DE TRANSLATION	166
4220	TRAVEL MOTOR	REDEUTEUR DE TRANSLATION	168
4230	CENTER JOINT	JOINT TOURNANT	172
4240	REMOCON VALVE	VANNE DE PILOTE	174
4250	PEDAL VALVE	VANNE DE PEDALE	178

4260	PEDAL VALVE	VANNE DE PEDALE	180
4270	REMOCON VALVE - DOZER	VANNE DE PILOTE	182
4280	BOOM CYLINDER	VERIN DE FLECHE	184
4290	ARM CYLINDER	VERIN DE BALANCIER	186
4300	BUCKET CYLINDER	VERIN DE GODET	188
4310	BOOM SWING CYLINDER	VERIN DE FLECHE	190
4320	DOZER CYLINDER	CYLINDRE DE DOZER	192
4330	CONTROL VALVE	TIROIR DE COMMANDE	194

## • OTHER PARTS

Fig. 5100	TOOLS	OUTILS	198
5110	SPARE PARTS	PIECES DE RECHANGE	200
5120	DECAL - EXPORT	DECALQUE	202
5130	DECAL - EUROPE	DECALQUE	204

## • OPTION PARTS

Fig. 6100	ACCUMULATOR	ACCUMULATEUR	206
6110	ARM PIPING - ARM 1.33m	CONDUITES DE BALANCIER	208
6120	ROTATING BEACON	FEU DE CIRCULATION	210
6130	CAR STEREO	STEREO	212
6140	DOZER - 1.7m (WIDTH)	DOZER	214
6150	COMPRESSOR MOUNTING - AIRCON	SUPPORT DE COMPRESSEUR	216
6160	AIRCON - CABIN	CABINE DE AIRCON	218
6165	AIRCON UNIT	UNITE D'AIRCON	220
6170	AIRCON UNIT BRACKET	UNITE D'AIRCON	222
6180	CONDENSOR MOUNTING	SUPPORT DE CONDENSOR	224
6190	AIRCON - ELECTRIC PARTS	EQUIPMENT ELECTRIQUE DE AIRCON	226
6195	CONDENSER	CONDENSEUR	228
6200	PILOT PIPING - TRAVEL ALARM	CONDUITES DE PILOTE	230
6210	TRAVEL ALARM - ELECTRIC PARTS	ALARME DE VOYAGE	232
6220	ELECTRIC PARTS - CABIN	EQUIPMENT ELECTRIQUE	234
6230	WINDOW WASHER	RONDELLE DE FENETRE	236
6240	CABIN MOUNTING	SUPPORT DE CABINE	238
6250	COVER - CABIN	CABINE DE COUVERCLE	240
6260	FLOOR MAT - CABIN	CABINE DE PLANCHER	242
6270	CABIN (1)	CABINE	244
6280	CABIN (2)	CABINE	246
6290	CABIN (3)	CABINE	250
6300	CABIN (4)	CABINE	254
6310	MIRROR	MIROIR	258
6320	PILOT PIPING - QUICK CLAMP	CONDUITES DE PILOTE	260
6330	ELECTRIC PARTS - QUICK CLAMP	EQUIPMENT ELECTRIQUE	262
6340	FRONT PIPING - QUICK CLAMP	CONDUITES DE FRONTALES	264
6350	PILOT PIPING - PATTERN CHANGE(1)	CONDUITES DE PILOTE	266
6360	PILOT PIPING - PATTERN CHANGE(2)	CONDUITES DE PILOTE	268
6370	HEATER - CABIN	CHAUFFAGE	270
6380	HEATER PIPING	TUYAUTERIE DE RECHAUFFEUR	272

6390 HEATER COVER  
6400 CABIN LAMP  
6410 WORKING LAMP

BOITIES DE CHAUFFAGE  
LAMPE  
AVERTISSEUR RELAIS

274  
276  
278

● **WORLDWIDE NETWORK**

(

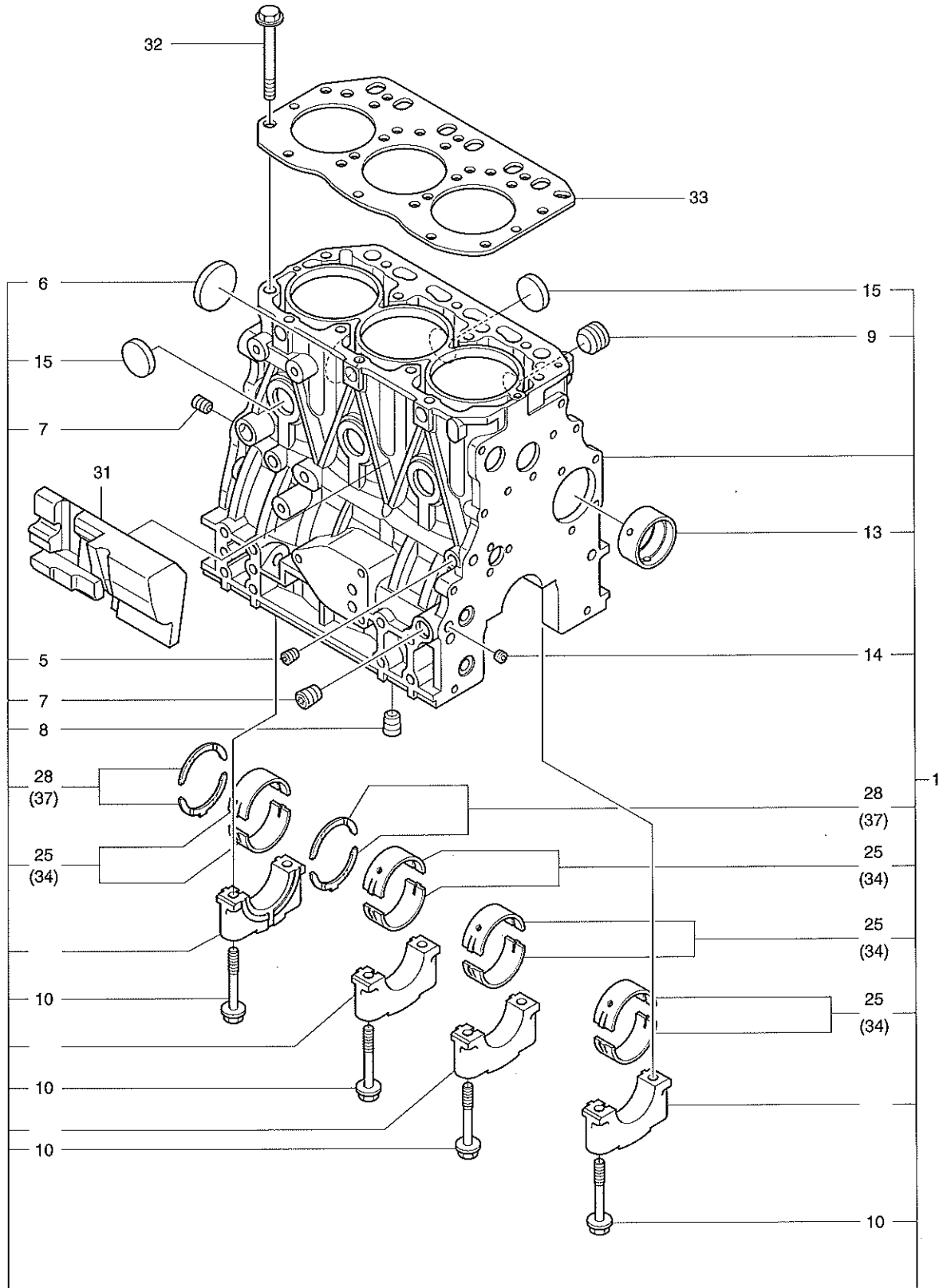
(

(

DATE	DEC. 05, 2006
1st EDITION	

# Fig. 001 CYLINDER BLOCK BLOC CYLINDER

Serial No. ;



DATE	DEC. 05, 2006
1st EDITION	

## Fig. 001 CYLINDER BLOCK BLOC CYLINDER

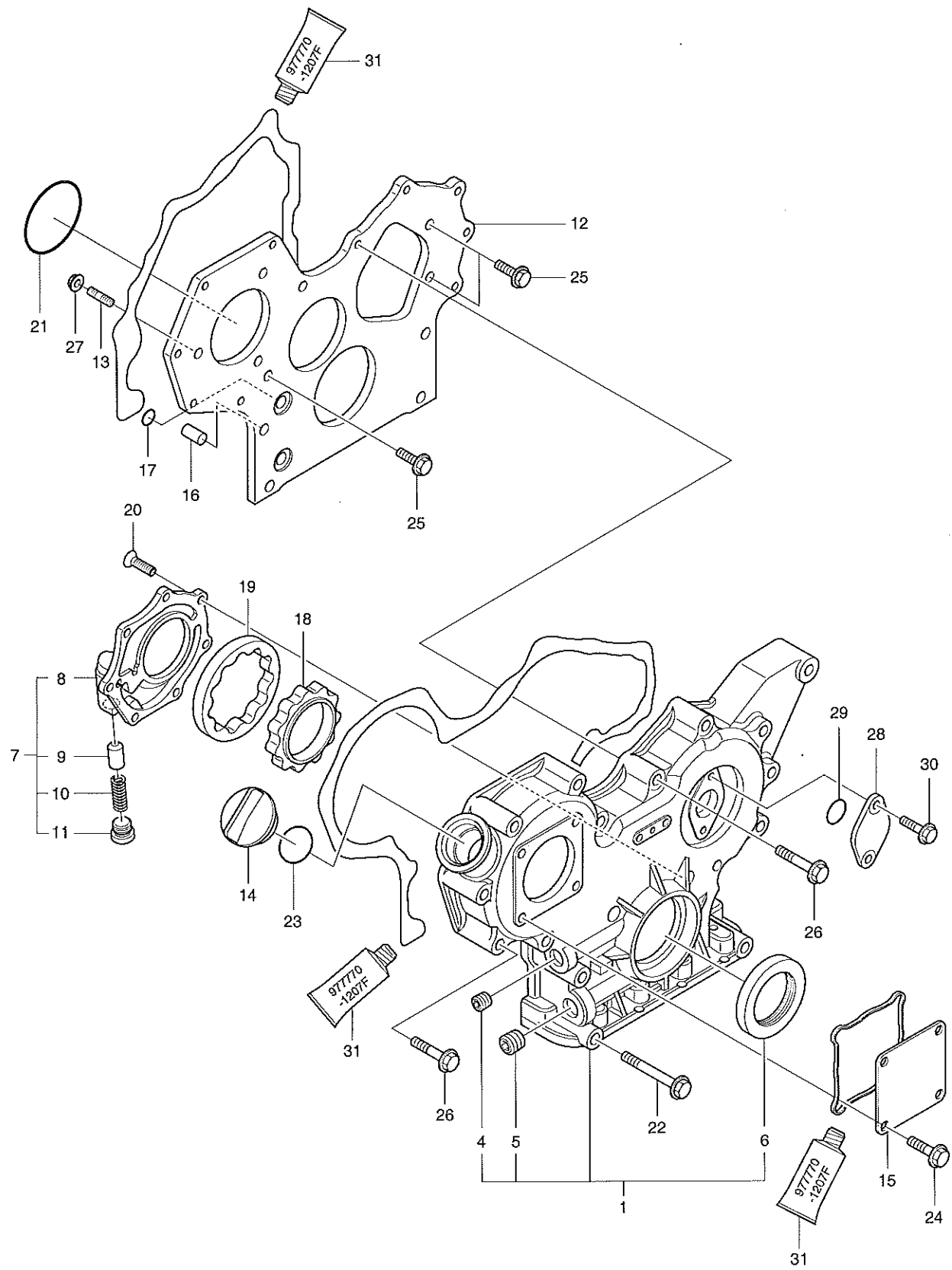
Serial No. ;

Key No.	Part No.	Description	Description	Q'ty	S.C	Serial No.	ICA	Replaceable part	
								Part No.	Q'ty
001-1	K9004862	CYLINDER BLOCK ASS'Y	ENSEMBLE DE BLOC	1					
5	2.181-00163	. PLUG PT1/8	. BOUCHON	1					
6	K9004685	. PLUG	. BOUCHON	1					
7	K9004678	. PLUG PT1/4	. BOUCHON	2					
8	K9004678	. PLUG PT1/4	. BOUCHON	1					
9	2.181-00306	. PLUG	. BOUCHON	1					
10	K9004737	. BOLT;METAL CAP	. BOULON	8					
13	K9004797	. BUSH;CAMSHAFT	. DOUILLE	1					
14	K9004860	. PLUG 12	. BOUCHON	2					
15	2.181-00314	. PLUG 30	. BOUCHON	6					
25	K9004687	. MAIN METAL SET	. ENSEMBLE PRINCIPAL EN	4					
28	K9004739	. WASHER;THRUST	. RONDELLE DE BUTEE	2					
31	K9004691	SPACER	DOUILLE D'ECARTEMENT	1					
32	D460533	BOLT;CYLINDER HEAD	BOULON	14					
33	K9004686	GASKET	JOINT	1					
34	K9004738	MAIN METAL (0.25)	METAL PRINCIPAL	4	US				
37	K9004740	WASHER;THRUST (0.25)	RONDELLE DE BUTEE	1	US				

DATE	DEC. 05, 2006
1st EDITION	

# Fig. 002 GEAR HOUSING LOGEMENT DE VITESSE

Serial No. ;





DATE	DEC. 05, 2006
1st EDITION	

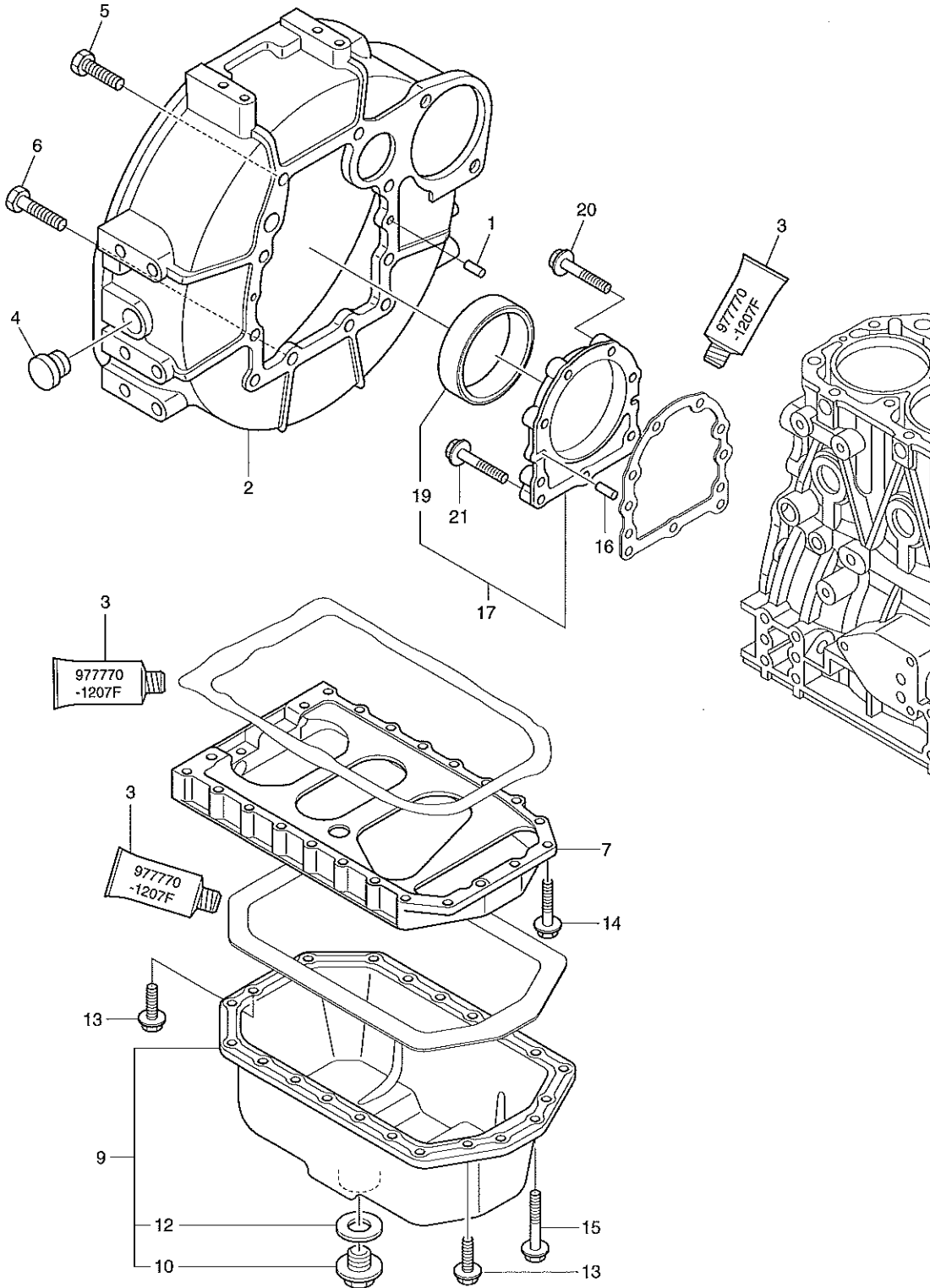
## Fig. 002 GEAR HOUSING LOGEMENT DE VITESSE

Serial No. ;

Key No.	Part No.	Description	Description	Q'ty	S.C	Serial No.	ICA	Replaceable part	
								Part No.	Q'ty
002-1	K9004864	GEAR HOUSING ASS'Y	CARTER DE PINGNON	1					
4	2181-1116D3	. PLUG;SCREW PT3/8	. BOUCHON	1					
5	K9004849	. PLUG PT1/2	. BOUCHON	1					
6	K9004667	. SEAL;OIL	. JOINT	1					
7	K9004646	PUMP COVER ASS'Y	COUVERCLE DE POMPE	1					
8	K9004645	. COVER;LUB.OIL PUMP	. COUVERCLE	1					
9	K9004801	. VALVE;RELIEF	. VANNE	1					
10	K9004777	. SPRING	. RESSORT	1					
11	K9004689	. PLUG	. BOUCHON	1					
12	K9004631	FLANGE;GEAR CASE	BRIDE	1					
13	K9004632	STUD	BOULON	3					
14	D460483	COVER;FILLER	COUVERCLE	1					
15	2.304-00001	COVER	COUVERCLE	1					
16	K9004796	PIPE	TUYAU	2					
17	K9004606	O-RING	JOINT TORIQUE	4					
18	K9004647	ROTOR;INNER	ROTOR INTERIEUR	1					
19	K9004648	ROTOR;OUTER	ROTOR EXTERNE	1					
20	K9004649	SCREW	VIS	7					
21	K9004676	O-RING	JOINT TORIQUE	1					
22	K9004690	BOLT M8X85	BOULON	3					
23	S8000320	O-RING	JOINT TORIQUE	1					
24	2.120-00136	BOLT M8X16	BOULON	4					
25	2.120-00136	BOLT M8X16	BOULON	3					
26	2.120-00148	BOLT M8X55	BOULON	12					
27	2.121-00267	NUT	ECROU	3					
28	K9004671	COVER;BLIND	COUVERCLE	1					
29	2.180-00355	O-RING	JOINT TORIQUE	1					
30	2.120-00029	BOLT M6X16	BOULON	2					
31	K9004868	GASKET;LIQUID	JOINT	1					

DATE	DEC. 05, 2006
1st EDITION	

**Fig. 003 FLYWHEEL HOUSING & OIL PAN**  
**LOGEMENT DE VOLANT ET BAC A HUILE**  
 Serial No. ;



DATE	DEC. 05, 2006
1st EDITION	

**Fig. 003 FLYWHEEL HOUSING & OIL PAN**  
**LOGEMENT DE VOLANT ET BAC A HUILE**  
 Serial No. ;

Key No.	Part No.	Description	Description	Q'ty	S.C	Serial No.	ICA	Replaceable part	
								Part No.	Q'ty
003-1	S5701041	PIN;PARALLEL	GOUPILLE	2					
2	K9004785	HOUSING;FLYWHEEL	LOGEMENT	1					
3	K9004868	GASKET;LIQUID	JOINT	1					
4	2.430-00083	CAP;FLYWHEEL HOUSING	CHAPEAU	1					
5	2.120-00037	BOLT M10X25	BOULON	6					
6	K9004856	BOLT M10X30	BOULON	4					
7	K9004724	SPACER;OIL SUMP	ENTERTOISE	1					
9	K9004735	PIN;OIL	GOUPILLE	1					
10	2.181-00355	. PLUG;DRAIN	. BOUCHON	1					
12	2.180-00910	. WASHER;SEAL	. VIS	1					
13	2.120-00136	BOLT M8X16	BOULON	4					
14	K9004854	BOLT M8X25	BOULON	2					
15	2.120-00044	BOLT M8X45	BOULON	20					
16	S5701041	PIN;PARALLEL	GOUPILLE	2					
17	K9004723	CASE ASS'Y	CARTER	1					
19	D460678	. SEAL;OIL	. JOINT	1					
20	K9004781	BOLT M8X30	BOULON	6					
21	2.120-00145	BOLT M8X35	BOULON	3					

DATE	DEC. 05, 2006
1st EDITION	

**Fig. 004 CYLINDER HEAD & COVER**  
**COUVERTURE DE CULASSE**

Serial No. ;

