

DX 225 LC

PARTS LIST LISTE DE PIECES DETACHEES

**N° DE REFERENCE : 9021-7044
HEBK - 2710**

(

(

(

FOREWORD

● This parts list is shown the equipment components parts of 「DX225LC」 .

1. HOW TO ORDER PARTS.

When ordering parts, please specify the following items as shown in the following example.

Ex.	1) Model of Machine	:	DX225LC	(Shown on name plate on the side cover)
	2) Machine Serial No	:	HEBK0-000000	(Shown on nameplate on the bed frame)
	3) Engine Serial No	:	DL060000000EA	(Shown on Engine cylinder block)
	4) Part No.	:	K1000698E	
	5) Description	:	MAIN PUMP	
	6) Q'ty	:	1	

2. HOW TO USE THIS PARTS LIST.

Key No.	:	It shows the reference no. on the illustration.
Part No.	:	It shows the part number of the parts which are included in an illustration.
Description	:	It shows the name of part. Components of an assembly part are shown with [●] marks and are shown on the line, or lines, below the assembly part. Also if the components with [●] mark is consists of further components part. These further components are shown with the marks [●●].
Q'ty	:	It shows the quantity use for one machine. quantity of components show the quantity for one assembly part.
Service code	:	Abbreviations in this column have their own meaning as show below.
B	:	The parts with this abbreviation shows that the part requires some work on it before installing in the machine.
D	:	These parts are not serviceable, in case of the part with this abbreviation is a component of an assembly and is not available independently. The assembly part containing this part should be ordered.
K	:	This means that the part is contained in the service part kit.
M	:	This means that the part is available only with its mating parts altogether.
R	:	The part with this abbreviation shows that the quantity of the part is changed depending on the machine, such as an adjusting shim etc.
S	:	This part is specially provided as a service part, which was not provided in the machine before shipping from the factory.
G	:	This part need grade control and should be requested as the same grade of counter part.

- OP : Optional parts.
- EX : Specific design parts.
- OS : Over-sized parts.
- US : Under-sized parts.
(Part with abbreviation "OS" or "US" is described on the line below the standard sized part.)
- # : The part with this mark is newly added on that page of the equipment.

Serial no. : Serial No. shows the machine serial number which the parts were applied. As to the engine Serial No. shows only engine serial number which the parts were applied.
Parts without any applicable serial number are used in every machine.

ICA : ICA shows the interchangeability between the original and the improved parts. Abbreviations used in this column are as follows;

- I : Part No. in the column of "Replaceable part" can be used instead of this part but not vice versa.
- P : This must not be used for machine. The part No. in the column "Replaceable part" should be used instead.
- T : Parts No. those in the column of "Replaceable part" can be used as an assembly instead of this part.
- Y : This part and the part in the column of "Replaceable part" are interchangeable with each other.
- Blank : This part has no "Replaceable part"

Replaceable part : Interchangeable parts nos. and their required quantity are shown in this column.
If interchangeable improved parts are provided for the parts which you may order, the improved parts classified as "I", "P" "T" or "Y" may be supplied.

- When repairing, it is recommended to use our standard part.
- Researching the assembling parts from Part No., see the 「Parts Index」 of this parts list.

Aug. 2007

AVANT-PROPOS

● Cette liste de pieces apparait dans le 「DX225LC」.

1. COMMENT COMMANDER LES PICES.

Lorsque vous commanderez les pieces, veuillez specifier les articles suivants comme indiques dans l'exemple ci-dessous:

Ex.	1) Modele de machine	:	DX225LC
	2) Serie de la machine	:	HEBK0-○○○○○
	3) Numero de serie du moteur	:	DL06○○○○○○○EA
	4) Numero de la piece	:	K1000698E
	5) Description	:	POMPE
	6) Quantite	:	1

2. COMMENT UTILISER CE RECUEIL DE PIECES DETACHEES.

Numero de la cle : Indique le numero de reference de l'illustration.

Numero de la piece : Indique le numero de piece sur l'illustration.

Description : Nom de la piece. Les pieces composantes des pieces d'assemblage sont indiquees avec une marque [●] en dessous des pieces d'assemblage. Aussi, si les pieces composantes sont marques d'un [●]. Cela indique qu'il y a plusieurs pieces composantes, ces autres pieces composantes sont indiquees par un [●●].

Quantite : Quantite, montre la quantite utilisee pour une machine, cependant Q'te des composants de pieces montre la quantite utilisee pour un assemblage de pieces.

Code de Service : L'Abveration est un composant d'un code de service qui a sa propre signification comme indique ci-dessous.

B : La piece avec cette abreviation indique que la piece exige d'etre travaillee avant d'etre installee dans la machine.

D : La piece avec cette abreviation est un composant d'un assemblage et n'est pas disponible toute seule, la d'assemblage contenant cette piece dcrait ctrc commandee

K : Cette veut dire que la piece est incluse dans la trousse de pieces de service. "ensemble kit"

M : Cela signifie que la piece est disponible uniquement avec as peice piece d'accouplement.

R : La piece avec cette abreviation montre que la quantite de la piece est changee en fonction de la machine.

- S : Cette piece est specialement approvisionnee en tant que piece de service, qui n'a pas ete livree dans la machine lors du depart de l'usine.
- G : Cette piece a besoin d'on degerde controle et doit etre commande avec un niveau de degre equivalent.
- OP : Pieces facultatives
- EX : Pieces specifiquement dessinees
- OS : Pieces demesurees
- US : Pieces uop petites
La piece avec abreviation OS-US est decrite sur la ligne en dessous de la piece standard
- # : La piece avec cette marque vient d'ent d'etre rajoutee sur la page de l'equipement.

Numero de serie : Numero de serie indique le numero de serie de la machine avcc lesquels les pieces etaient appliquees.
En ce qui conceme le numero de serie du moteur. Celui-ci indique seulement le numero de serie du moteur sur lesquels les pieces etaient appliquees.
Les pieces qui n'ont aucun numero de serie applicable sont utilisees dans toutes les machines.

ICA : Indique l'interchangeabilite entre la piece originale et les piece ameliorees.
Les abreviations utilisees dans cette colonne sont les suivantes:

- I : Piece numero dans la colonne de piece de piece de remplacement peut etre utilisee au lieu de cette piece mais pas l'inverse.
- P : Ceci ne peut etrc utilise pour la machine. Le numero de piece dans colonne pieces remplaceable devrait etre utilise a la place.
- T : Numcros de pieces, ceux dans la colonne piece de remplacement' peuvent etre utilisees en tant qu'assemblage au lieu de cette piece.
- Y : Cette piece et la piece dans la colonne piece de remplacement'sont.

Piece de rechange : Numeros de pieces interchangeable et leurs quantites requises sont indiquees sur cette colonne. Si les pieces ameliorees interchangeablees sont fournies, les pieces que vous pouvez commander sont classees de la facon suivante "I", "P", "T" ou "Y" peuvent etre fournies.

- Lors de reparation. il est recommande d'utiliser notre piece standard.
- Recherche de pieces d'assemblage a partir des numeros de pieces
Regarder l'index des pieces qui se trouvent a la fin du livre.

CONTENTS

TABLE DES MATIERES

● ENGINE PARTS

Fig. 011	CYLINDER BLOCK.....	BLOC CYLINDRE.....	2
012	TIMING GEAR CASE.....	CARTER DE DISTRIBUTION.....	4
013	FLYWHEEL HOUSING.....	CARTER DE VOLANT MOTEUR.....	6
014	OIL SEAL.....	JOINT.....	8
015	BREATHER.....	CONDUIT DE VENTILATION.....	10
016	DRIVING SYSTEM.....	SYSTEME D'CENTRAINEMENT.....	12
017	CYLINDER HEAD.....	CULLASSE.....	16
018	CYLINDER HEAD COVER.....	COUVERTURE DE CULASSE.....	18
019	TIMING SYSTEM.....	SYSTEME DE SYNCHRONISATION.....	20
020	OIL PUMP.....	POMPE A HUILE.....	24
021	OIL FILTER & OIL COOLER.....	FILTRE D'HUILE.....	26
022	OIL PAN.....	CARTER D'HUILE.....	28
023	THERMOSTAT.....	THERMOSTAT.....	30
024	WATER PUMP.....	SYSTEME DE REFROIDISSEMENT.....	32
025	COOLING FAN.....	VENTILATEUR.....	34
026	INTAKE & EXHAUST MANIFOLD.....	D'ADMISSION ET D'ECHAPPEMENT.....	36
027	TURBO CHARGER.....	CHARGEUR DE TURBO.....	38
028	INJECTOR.....	INJECTEUR.....	40
029	INJECTION PIPE.....	PIPE D'INJECTION.....	42
030	INJECTION PUMP.....	POMPE D'INJECTION.....	44
031	ENGINE CONTROL.....	COMMANDE REGIME MOTEUR.....	46
032	FUEL SYSTEM.....	INJECTEUR ET POMPE-INJECTEUR.....	48
033	ALTERNATOR MOUNTING.....	ALTERNATEUR.....	52
034	LIFTING HOOK.....	CROCHET DE LEVAGE.....	54
035	STARTER.....	DEMARREUR.....	56
036	SENSOR.....	CAPTEUR.....	58
037	WIRE HARNESS.....	JAGUE DE NIVEAU.....	60
038	ENGINE MOUNTING.....	SUPPORT DE MOTEUR.....	62
039	AIR COMPRESSOR.....	COMPRESSEUR D'AIR.....	64
040	OVERHAUL GASKET KIT - ALL.....	KIT DE GARNITURE DE REVISION.....	66
041	OVERHAUL GASKET KIT - TOP.....	KIT DE GARNITURE DE REVISION.....	68

● UPPER STRUCTURE

Fig. 1100	MAIN FRAME.....	BATI PRINCIPAL.....	70
-----------	-----------------	---------------------	----

Fig. 1110	COUNTER WEIGHT	MASSE D'EQUILIBRAGE	74
1120	ENGINE MOUNTING	MOTEUR	76
1130	RADIATOR MOUNTING	SUPPORT DE RADIATEUR	78
1140	RADIATOR	RADIATEUR	80
1150	MUFFLER	SILENCIEUX	82
1160	CAC PIPING	CHARGE DE REFROIDISSEUR D'CAIR	84
1170	AIR CLEANER	FILTRE A AIR	86
1180	PUMP MOUNTING	POMPE	88
1190	SWING MOTOR	MOTEUR D'ORIENTATION	90
1200	FUEL TANK	RESERVOIR DE GAZOLE	92
1210	FUEL PIPING	CONDUITES DE GAZOLE	94
1220	OIL TANK	RESERVOIR DE HUILE	96
1230	OIL COOLER PIPING(1)	CONDUITES DE HUILE	98
1240	OIL COOLER PIPING(2)	CONDUITES DE HUILE	100
1250	OIL COOLER PIPING(3)	CONDUITES DE HUILE	104
1260	MAIN PIPING(1) - PUMP	CONDUITES DE BATI PRINCIPAL	106
1270	MAIN PIPING(2) - BOOM	CONDUITES DE BATI PRINCIPAL	108
1280	MAIN PIPING(3) - ARM, BUCKET	CIRCUIT HYDRAULIQUE PRINCIPAL	110
1290	MAIN PIPING(4) - SWING	CONDUITES DE BATI PRINCIPAL	112
1300	MAIN PIPING(5) - CENTER JOINT	CONDUITES DE BATI PRINCIPAL	114
1310	PILOT PIPING(1)	CONDUITES DE PILOTE	116
1320	PILOT PIPING(2)	CONDUITES DE PILOTE	118
1330	PILOT PIPING(3)	CONDUITES DE PILOTE	120
1340	PILOT PIPING(4)	CONDUITES DE PILOTE	122
1350	PILOT PIPING(5)	CONDUITES DE PILOTE	124
1360	PILOT PIPING(6)	CONDUITES DE PILOTE	126
1370	PILOT PIPING(7)	CONDUITES DE PILOTE	128
1380	PILOT PIPING(8)	CONDUITES DE PILOTE	130
1390	CONTROL STAND - L.H.	CONSOLE DE COMMANDE	132
1400	CONTROL STAND - R.H.	CONSOLE DE COMMANDE	134
1410	SEAT SLIDING PLATE	POSEZ GLISSER LE PLAT	136
1420	SEAT PLATE	POSEZ LE PLAT	138
1430	SEAT MOUNTING	SIEGE LE SUPPORT	140
1440	SEAT	SIEGE	142
1450	DUCT COVER	CONDUITES COUVERCLE	144
1460	HEATER COVER	BOITIES DE CHAUFFAGE	146
1470	CABIN MOUNTING	SUPPORT DE CABINE	148
1480	CABIN(1)	CABINE	150
1490	CABIN(2)	CABINE	154
1500	CABIN(3)	CABINE	158

Fig. 1510	CABIN(4).....	CABINE	162
1520	FLOOR MAT	PLANCHER	166
1530	FLOOR PLATE	TOLE DE PLANCHER	168
1540	HANDLE ASS'Y	HANDLE	170
1550	ROOF COVER.....	COUVERCLE.....	172
1560	FOOT REST - L.H.	REPOS DE PIED	174
1570	FOOT REST - R.H.	REPOS DE PIED	176
1580	SUPPORT.....	SUPPORT	178
1590	BAFFLE.....	COUVERCLE.....	180
1600	SIDE DOOR - L.H.....	ENSEMBLE DE PORTE	182
1610	SIDE DOOR - R.H.....	ENSEMBLE DE PORTE	184
1620	BATTERY COVER	COUVERCLE.....	186
1630	COVER	COUVERCLE.....	190
1640	ENGINE COVER	COUVERTURE DE MOTEUR	192
1650	ACOUSTIC FOAM	ENSEMBLE DE EPONGE.....	194
1660	UNDER COVER	TOLES IMPERIEVRES.....	196
1670	LUBRICATION PIPING	LUBRIFICATION.....	198
1680	ELECTRIC BOX ASS'Y	EQUIPMENT ELECTRIQUE	200
1690	ELECTRIC PARTS - CABIN	PIECES ELECTRIQUES	202
1700	ELECTRIC PARTS - CONTROL STAND	PIECES ELECTRIQUES	206
1710	ELECTRIC PARTS - RELATED.....	PIECES ELECTRIQUES	208
1720	ELECTRIC PARTS - ENGINE	PIECES ELECTRIQUES	212
1730	ALTERNATOR MOUNTING.....	ALTERNATEUR.....	214
1740	ELECTRIC PARTS - WORKING LAMP.....	EQUIPMENT ELECTRIQUE	216
1750	ELECTRIC WIRING.....	POSE DE FILES ELECTRIQUES.....	218
1760	HEATER PIPING.....	CONDUITES DE CHAUFFAGE.....	220
1770	AIRCON UNIT	REFRIGERATION	222
1780	AIRCONDITIONER	REFRIGERATION	224
1790	FUEL FILLER PUMP	POMPE	228
1800	MAIN PIPING - ONE WAY	CONDUITES DE BATI PRINCIPAL.....	230
1810	PILOT PIPING - ONE & TWO WAY.....	CONDUITES DE PILOTE.....	232
1820	LOCK VALVE PIPING - BOOM	CONDUITES DE VERROU VANNE	234
1830	PILOT PIPING - ARM LOCK V/V	CONDUITES DE PILOTE.....	236
1840	OVERLOAD WARNING	AVERTISSEMENT DE SURCHARGE.....	238

● **UNDER CARRIAGE**

Fig. 2100	TRACK FRAME	TRAIN DE ROULEMENT.....	240
2110	TRAVEL DEVICE.....	SYSTEME D'TRANSLATION	242
2120	IDLER	BARBOTIN	244
2130	TRACK SPRING.....	TENDEUR DE CHENILLE.....	246

2140	UPPER ROLLER.....	GALET SUPERIEUR.....	248
2150	LOWER ROLLER.....	GALET INFERIEUR.....	250
2160	CENTER JOINT.....	JOINT CENTRAL.....	252
2170	TRACK SHOE ASS'Y - 600G.....	MAILLON DE CHAINE.....	254
2180	TRAVEL PIPING.....	CONDUITES DE TRANSLATION.....	256

Fig. ● **FRONT ATTACHMENTS**

3100	BOOM - 5.7m.....	FLECHE.....	258
3110	ARM - 2.9m.....	BALANCIER.....	260
3120	BUCKET ASS'Y - 0.8m ³	ENSEMBLE DE GODET.....	264
3130	BOOM PIPING.....	CONDUITES DE FLECHE.....	266
3140	LUBRICATION PIPING - BOOM.....	LUBRIFICATION.....	268
3150	ARM PIPING.....	CONDUITES DE BALANCIER.....	270
3160	LUBRICATION PIPING - ARM.....	LUBRIFICATION.....	272
3170	BOOM PIPING - BOOM 5.7m(ONE & TWO WAY)....	CONDUITES DE FLECHE.....	274
3180	ARM PIPING - ARM 2.9m(ONE & TWO WAY)....	CONDUITES DE BALANCIER.....	276
3190	BOOM PIPING - LOCK VALVE.....	DONDUITER DE FLECHE.....	278
3200	ARM PIPING - LOCK VALVE.....	CONDUITES DE BALANCIER.....	280

Fig. ● **HYDRAULIC COMPONENTS**

4100	MAIN PUMP.....	POMPE.....	282
4110	REGULATOR.....	REGULATEUR.....	286
4120	GEAR PUMP.....	POMPE.....	290
4130	SWING MOTOR.....	MOTEUR D'ORIENTATION.....	292
4140	SWING REDUCTION GEAR.....	REDEUTEUR D'ORIENTATION.....	296
4150	TRAVEL MOTOR.....	MOTEUR DE TRANSLATION.....	298
4160	TRAVEL REDUCTION GEAR.....	BOITE REDUCTEUR.....	304
4170	CONTROL VALVE(1).....	DISTRIBUTEUR.....	306
4180	CONTROL VALVE(2).....	DISTRIBUTEUR.....	308
4190	CONTROL VALVE(3).....	DISTRIBUTEUR.....	310
4200	REMOTE CONTROL VALVE.....	VANNE DE COMMAND A DISTANCE.....	314
4210	PEDAL VALVE.....	VANNE.....	318
4220	SOLENOID VALVE.....	VANNE.....	322
4230	BOOM CYLINDER - L.H (LOCK VALVE).....	VERIN DE FLECHE.....	324
4240	BOOM CYLINDER - R.H (LOCK VALVE).....	VERIN DE FLECHE.....	328
4250	ARM CYLINDER - LOCK VALVE.....	VERIN DE BALANCIER.....	332
4260	BUCKET CYLINDER.....	VERIN DE GODET.....	336
4270	PEDAL VALVE - TWO WAY.....	VANNE DE PEDALE.....	340
4280	BUCKET CYLINDER - ARM 2.4m.....	VERIN DE GODET.....	342
4290	BUCKET CYLINDER - ARM 3.5m.....	VERIN DE GODET.....	346

Fig. 4300	BUCKET CYLINDER - ARM 6.2m	VERIN DE GODET	350
4310	ARTI. BOOM CYLINDER	VERIN DE ARTICULAIRE FLECHE	354
4320	ARM CYLINDER - ARTI. BOOM(ARM 2M)	VERIN DE BALANCIER	358
4330	ARM CYLINDER - ARTI. BOOM(ARM 2.4M)	VERIN DE BALANCIER	362
4340	ARTI BOOM CYLINDER - LOCK VALVE	VERIN DE ARTICULAIRE FLECHE	366
4350	ARM CYL - ARM 2.0m (ARTI BOOM)(LOCK V/V)	VERIN DE BALANCIER	370
4360	ARM CYL - ARM 2.4m (ARTI BOOM)(LOCK V/V)	VERIN DE BALANCIER	374
4370	GEAR PUMP-ROTATION	POMPE	378
4380	CONTROL VALVE-ARTI.BOOM	TIROIRS DE COMMANDE	380

Fig. ● **OTHER PARTS**

5100	TOOLS	OUTILLAGE	382
5110	SPARE PARTS	PIECES DE RECHANGE	386
5120	NAME PLATE - CABIN(EXPORT)	PLAQUE D'IDENTIFICATION	388
5130	NAME PLATE - EXPORT	PLAQUE D'IDENTIFICATION	390

Fig. ● **OPTION PARTS**

6100	ONE WAY PIPING - WITH FILTER	TUYAUTERIE A SENS UNIQUE	392
6110	MAIN PIPING - TWO WAY	CONDUITES DE BATI PRINCIPAL	394
6120	TWO WAY PIPING - WITH FILTER	TUYAUTERIE DE DEUX MANIERES	398
6130	PILOT PIPING - TWO WAY(1)	CONDUITES DE PILOTE	400
6140	PILOT PIPING - TWO WAY(2)	CONDUITES DE PILOTE	402
6150	MAIN PIPING - QUICK FIT	CONDUITES DE BATI PRINCIPAL	404
6160	ELECTRIC PARTS - QUICK CLAMP	BRIDE RAPIDE	406
6170	BOOM PIPING - BOOM 5.7m(QUICK CLAMP)	CONDUITES DE FLECHE	408
6180	ARM PIPING - ARM 2.9m(QUICK CLAMP)	CONDUITES DE BALANCIER	410
6190	ALTERNATOR - 80A	ALTERNATEUR	412
6200	CD PLAYER	PLAQUEUR DE CD	414
6210	SUN ROOF COVER	COUVERTURE DE TOIT DU SOLEIL	416
6220	RAIN SHIELD	BOUCLIER DE PLUIE	418
6230	RAIN SHIELD & LAMP MOUNTING	BOUCLIER ET DE LAMPE DE PLUIE	420
6240	CABIN LOWER GUARD	LA CARLINGUE ABAISSENT LA GARDE	422
6250	WINDOW GUARD	GARDE DE FENETRE	424
6260	FLOOR MAT - TWO WAY	PLANCHER	426
6270	FLOOR MAT - ROTATING	PLANCHER	428
6280	FLOOR MAT - TWO WAY & ROTATING	PLANCHER	430
6290	FOGS GUARD ASS'Y	EMBRUME LA GARDE ASS'Y	432
6300	TRACK SHOE ASS'Y - 700G	MAILLON DE CHAINE	434
6310	TRACK SHOE ASS'Y - 800G	MAILLON DE CHAINE	436
6320	TRACK SHOE ASS'Y - 900G	MAILLON DE CHAINE	438

Fig. 6330	SWING ALARM	AVERTISSEUR	440
6340	PATTERN CHANGE PIPING(1)	TUYAUTERIE DE CHANGEMENT DE MODELE	442
6350	PATTERN CHANGE PIPING(2)	TUYAUTERIE DE CHANGEMENT DE MODELE	444
6360	ARM PIPING - ARM 2.9m(CLAMSHELL)	CONDUITES DE BALANCIER	446
6370	MAIN PIPING-ROTATION	CONDUITES DE BATI PRINCIPAL	448
6380	PILOT PIPING(1) - ROTATING	CONDUITES DE PILOTE	450
6390	PILOT PIPING(2) - ROTATING	CONDUITES DE PILOTE	452
6400	BOOM PIPING - ROTATING(BOOM 5.7m)	CONDUITES DE FLECHE	454
6410	ARM PIPING - ROTATING(ARM 2.9m)	CONDUITES DE BALANCIER	456
6420	BUCKET ASS'Y - 0.67m ³ (36") - SIDE PIN	ENSEMBLE DE GODET	458
6430	BUCKET ASS'Y - 0.8m ³ (42") - SIDE PIN	ENSEMBLE DE GODET	460
6440	BUCKET ASS'Y - 0.95m ³ (48") - SIDE PIN	ENSEMBLE DE GODET	462
6450	BUCKET ASS'Y - 1.1m ³ (54") - SIDE PIN	ENSEMBLE DE GODET	464
6460	BUCKET ASS'Y - 1.17m ³ (57") - SIDE PIN	ENSEMBLE DE GODET	466
6470	BUCKET ASS'Y - 1.31m ³ (63") - SIDE PIN	ENSEMBLE DE GODET	468
6480	ARM - 2.0m	BALANCIER	470
6490	ARM PIPING - ARM 2.0m	CONDUITES DE BALANCIER	474
6500	LUBRICATION PIPING - ARM 2.0m	LUBRIFICATION	476
6510	ARM PIPING - ARM 2.0m(ONE & TWO WAY)	CONDUITES DE BALANCIER	478
6520	ARM PIPING - ARM 2.0m(QUICK CLAMP)	CONDUITES DE BALANCIER	480
6530	ARM PIPING - ARM 2.0m(CLAMSHELL)	CONDUITES DE BALANCIER	482
6540	ARM PIPING - ARM 2.0m(ROTATING)	CONDUITES DE BALANCIER	484
6550	ARM - 2.4m	BALANCIER	486
6560	ARM PIPING - ARM 2.4m	CONDUITES DE BALANCIER	490
6570	LUBRICATION PIPING - ARM 2.4m	LUBRIFICATION	492
6580	ARM PIPING - ARM 2.4m(ONE & TWO WAY)	CONDUITES DE BALANCIER	494
6590	ARM PIPING - ARM 2.4m(QUICK CLAMP)	CONDUITES DE BALANCIER	496
6600	ARM PIPING - ARM 2.4m(CLAMSHELL)	CONDUITES DE BALANCIER	498
6610	ARM PIPING - ARM 2.4m(ROTATING)	CONDUITES DE BALANCIER	500
6620	ARM - 3.5m	BALANCIER	502
6630	ARM PIPING - ARM 3.5m	CONDUITES DE BALANCIER	506
6640	LUBRICATION PIPING - ARM 3.5m	LUBRIFICATION	508
6650	ARM PIPING - ARM 3.5m(ONE & TWO WAY)	CONDUITES DE BALANCIER	510
6660	ARM PIPING - ARM 3.5m(QUICK CLAMP)	CONDUITES DE BALANCIER	512
6670	ARM PIPING - ARM 3.5m(CLAMSHELL)	CONDUITES DE BALANCIER	514
6680	ARM PIPING - ARM 3.5m(ROTATING)	CONDUITES DE BALANCIER	516
6690	BUCKET ASS'Y - 0.47m ³	ENSEMBLE DE GODET	518
6700	BUCKET ASS'Y - 0.72m ³	ENSEMBLE DE GODET	520
6710	BUCKET ASS'Y - 0.92m ³	ENSEMBLE DE GODET	522

Fig. 6720	BUCKET ASS'Y - 1.0m ³	ENSEMBLE DE GODET.....	524
6730	BUCKET ASS'Y - 1.1m ³	ENSEMBLE DE GODET.....	526
6740	BOOM - 5.2m	ENSEMBLE FLECHE	528
6750	BOOM PIPING - BOOM 5.2m	CONDUITES DE FLECHE	530
6760	LUBRICATION PIPING - BOOM 5.2m.....	LUBRIFICATION.....	532
6770	BOOM PIPING - BOOM 5.2m(ONE & TWO WAY)....	CONDUITES DE FLECHE	534
6780	BOOM PIPING - BOOM 5.2m(QUICK FIT)	CONDUITES DE FLECHE	536
6790	BOOM PIPING - BOOM 5.2m(ROTATING)	CONDUITES DE FLECHE	538
6800	LOCK VALVE PIPING - BOOM 5.2m.....	CONDUITES DE BALANCIER	540
6810	BOOM - 8.5m	ENSEMBLE FLECHE	542
6820	ARM - 6.2m.....	BALANCIER	544
6830	COUNTER WEIGHT - SUPER LONG	MASSE D'EQUILIBRAGE	548
6840	BUCKET ASS'Y - 0.39m ³	ENSEMBLE DE GODET.....	550
6850	BUCKET ASS'Y - 0.38m ³ - DITCH CLEANING.....	ENSEMBLE DE GODET.....	552
6860	BUCKET ASS'Y - 0.46m ³ - DITCH CLEANING.....	ENSEMBLE DE GODET.....	554
6870	BOOM PIPING - BOOM 8.5m	CONDUITES DE FLECHE	556
6880	LUBRICATION PIPING - BOOM 8.5m.....	LUBRIFICATION.....	560
6890	LOCK VALVE PIPING - BOOM 8.5m.....	CONDUITES DE BALANCIER	562
6900	ARM PIPING - ARM 6.2m.....	CONDUITES DE BALANCIER	564
6910	LUBRICATION PIPING - ARM 6.2m	LUBRIFICATION.....	566
6920	FUEL HEATER	RECHAUFFEUR DE CARBURANT	568
6930	TRAVEL ALARM.....	ALARME DE VOYAGE	570
6940	WORKING LAMP(2-LAMP).....	LAMPE FONCTIONNANTE.....	572
6950	WORKING LAMP(4-LAMP).....	LAMPE FONCTIONNANTE.....	574
6960	WORKING LAMP - REAR	AVERTISSEUR RELAIS	576
6970	ROTATING BEACON.....	FEU DE CIRCULATION	578
6980	ROTATING BEACON MOUNTING	SUPPORT TOURNANT DE BALISE.....	580
6990	ROTATING BEACON(TELESCOPIC) WITH LAMP ...	FEU DE CIRCULATION	582
7000	ROTATING BEACON(TELESCOPIC) W/O LAMP ...	FEU DE CIRCULATION	584
7010	LOWER WIPER	ABAISSEZ L'ESSUIE-GLACE	586
7020	WORKING LAMP(2-LAMP).....	LAMPE FONCTIONNANTE.....	588
7030	WORKING LAMP(4-LAMP).....	LAMPE FONCTIONNANTE.....	590
7040	ROTATING BEACON-WITH FOGS	FEU DE CIRCULATION	592
7050	MAIN PIPING-ARTI.BOOM	CONDUITES DE BATI PRINCIPAL.....	594
7060	PILOT PIPING(1) - ARTI.BOOM.....	CONDUITES DE PILOTE.....	598
7070	PILOT PIPING(2) - ARTI.BOOM.....	CONDUITES DE PILOTE.....	600
7080	ARTI.BOOM	PERCHE ASS'Y D'ARTI	602
7090	ARTI.BOOM PIPING	PERCHE ASS'Y D'ARTI	604
7100	LUBRICATION PIPING - LOWER BOOM.....	LUBRIFICATION.....	606
7110	LUBRICATION PIPING - UPPER BOOM.....	LUBRIFICATION.....	608

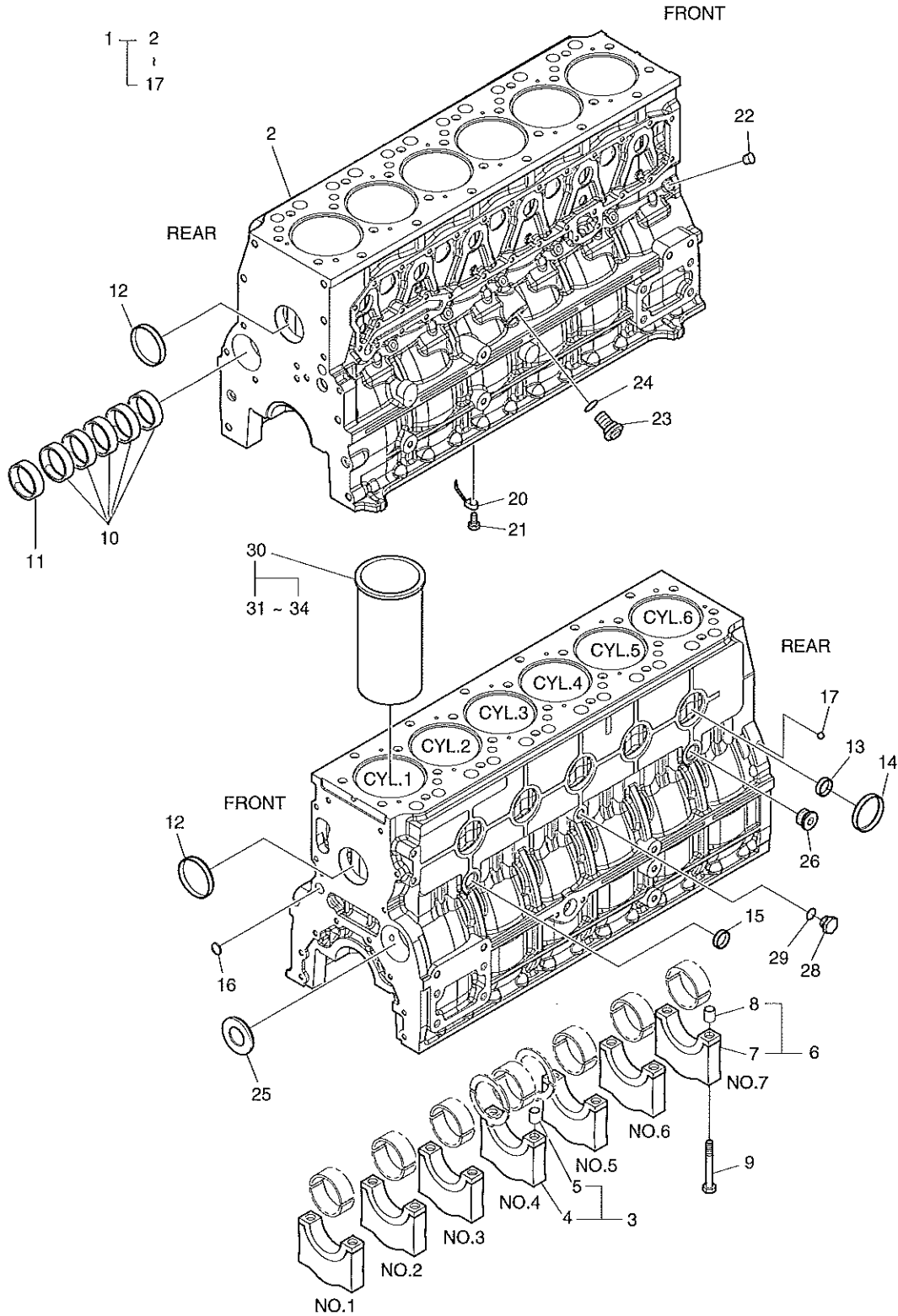
Fig. 7120	ONE WAY PIPING - ARTI.BOOM.	TUYAUTERIE A SENS UNIQUE.	610
7130	TWO WAY PIPING - ARTI.BOOM.	TUYAUTERIE DE DEUX MANIERES.	612
7140	ARTI.BOOM PIPING - ONE & TWO WAY.	PERCHE ASS'Y D'ARTI.	614
7150	ROTATING PIPING - ARTI.BOOM.	TUYAUTERIE TOURNANTE - ARTI.BOOM.	616
7160	PILOT PIPING - ARTI & ROTATING.	CONDUITES DE PILOTE.	618
7170	ARTI.BOOM PIPING - ROTATING.	PERCHE ASS'Y D'ARTI.	620
7180	QUICK FIT PIPING - ARTI.BOOM.	TUYAUTERIE CONVENABLE RAPIDE - ARTI.BOOM.	622
7190	ARTI.BOOM PIPING - QUICK FIT.	PERCHE ASS'Y D'ARTI.	624
7200	LOCK VALVE PIPING - ARTI.BOOM.	CONDUITES DE VERROU VANNE.	626
7210	ARTI.BOOM PIPING - LOCK VALVE.	PERCHE ASS'Y D'ARTI.	628
7220	ARTI.ARM PIPING - LOCK VALVE.	CONDUITES DE VERROU VANNE.	630
7230	WORKING LAMP - ARTI. BOOM.	AVERTISSEUR RELAIS.	632
7240	SIDE DOOR - L.H (TROPICAL).	ENSEMBLE DE PORTE.	634
7250	PATTERN CHANGE PIPING(1) - ARTI BOOM.	TUYAUTERIE DE CHANGEMENT DE MODELE.	636
7260	PATTERN CHANGE PIPING(2) - ARTI BOOM.	TUYAUTERIE DE CHANGEMENT DE MODELE.	638
7270	RADIO.	RADIO.	640

● INDEX



Fig. 011 **CYLINDER BLOCK**
BLOC CYLINDRE

Serial No. ;



DATE	AUG. 10, 2007
1st EDITION	

Fig. 011 CYLINDER BLOCK BLOC CYLINDRE

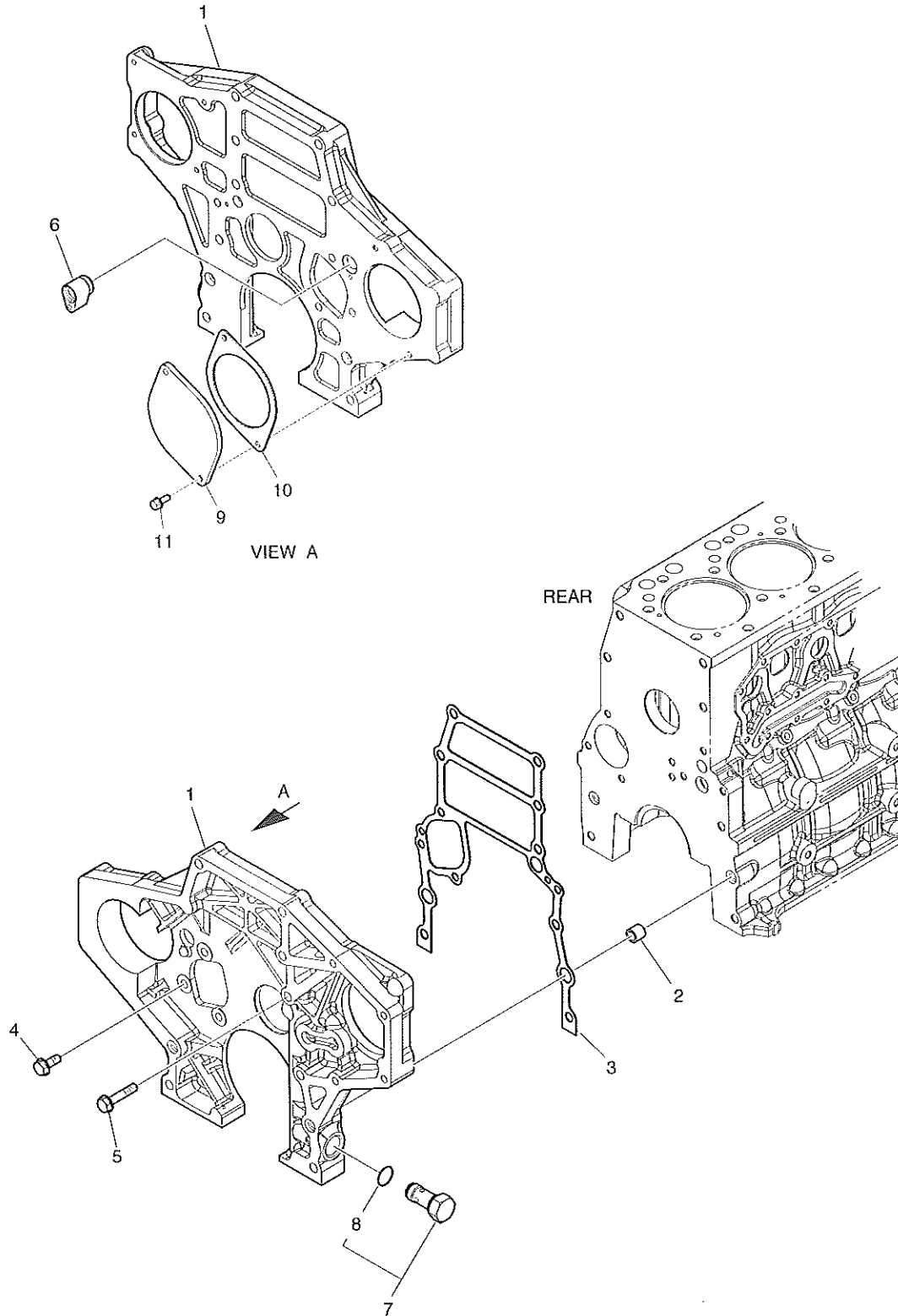
Serial No ;

Key No.	Part No.	Description	Description	Q'ty	S.C	Serial No.	ICA	Replaceable part	
								Part No.	Q'ty
J11-1	65.01101-6085B	CYLINDER BLOCK ASS'Y	BLOC CYLINDRE	1					
2	65.01101-0054B	. CYLINDER BLOCK	. BLOC CYLINDRE	1	D				
3	65.01105-6005B	. BEARING CAP ASS'Y(No:3)	. CHAPEAU DE PALIER	1	D				
4	65.01105-1051B	.. CAP;BEARING	.. CHAPEAU	1	D				
5	65.91710-0001	.. RING. STOPPER. BRG CAP	.. BAGUE D'ETANCHEITE	2					
6	65.01105-6006B	. BEARING CAP ASS'Y	. CHAPEAU DE PALIER	6	D				
7	65.01105-1052B	.. CAP;BEARING	.. CHAPEAU	1	D				
8	65.91710-0001	.. RING. STOPPER. BRG CAP	.. BAGUE D'ETANCHEITE	2					
9	65.90020-0066A	. BOLT;BRG CAP	. BOULON A 6 PANS	14					
10	65.04410-0021A	. BUSH;CAMSHAFT	. BUISSON	6	B				
11	65.04410-0022	. BUSH;CAMSHAFT	. BUISSON	1	B				
12	65.90302-0009	. PLUG;CORE	. BOUCHON B28D	2					
13	65.90302-0042	. PLUG CORE	. BOUCHON DE	8					
14	65.90302-0034	. PLUG CORE	. BOUCHON DE	5					
15	65.90302-0041	. PLUG CORE	. BOUCHON DE	1					
16	65.91606-0041	. PLUG CORE	. NOYAU DE PRISE	2					
17	06.31641-0618	. BALL;STEEL	. BILLE	1					
20	65.01601-5019	NOZZLE;OIL SPRAY	INJECTEUR	6		~060830			
	65.01601-5020	NOZZLE;OIL SPRAY	INJECTEUR	6		060331~			
21	65.05401-5031	RELIEF VALVE ASS'Y	SOULAGEMENT VANNE	6					
22	65.90320-0022	PLUG SCREW PT1/8	VIS DE REGLAGE	7					
23	65.05401-5002F	RELIEF VALVE ASSY	SOULAGEMENT VANNE	1					
24	06.56021-0102	O-RING	JOINT TORIQUE	1					
25	65.91605-0002	COVER;CORE HOLE	COUVERCLE	1					
26	65.90310-0134	SCREW;PLUG	VIS	1					
28	65.90310-0135	SCREW;PLUG	BOUCHON A VIS	1					
29	06.56190-0705	RING;SEAL	ENSEMBLE BAGUE	1					
30	65.01201-0075A	CYLINDER LINER - GRADE	VIS DE REGLAGE	6	D				
31	65.01201-0076	. LINER;CYLINDER - 1A	. CHEMISE DE CYLINDRE	6					
32	65.01201-0077	. LINER;CYLINDER - 1B	. CHEMISE DE CYLINDRE	6					
33	65.01201-0078	. LINER;CYLINDER - 2A	. CHEMISE DE CYLINDRE	6					
34	65.01201-0079	. LINER;CYLINDER - 2B	. CHEMISE DE CYLINDRE	6					

DATE	AUG. 10, 2007
1st EDITION	

**Fig. 012 TIMING GEAR CASE
CARTER DE DISTRIBUTION**

Serial No. ;



DATE	AUG. 10, 2007
1st EDITION	

**Fig. 012 TIMING GEAR CASE
CARTER DE DISTRIBUTION**

Serial No ;

Key No.	Part No.	Description	Description	Q'ty	S.C	Serial No.	ICA	Replaceable part	
								Part No.	Q'ty
012-1	65.01304-0029	CASE;TIMING GEAR	CARTER	1					
2	65.91710-0016	RING;STOPPER	RESSORT	2					
3	65.01903-0034	GASKET	JOINT	1					
4	65.90020-0063B	BOLT;HEX M10X25	BOULON A 6 PANS	3					
5	65.90020-0080	BOLT;COLLARED HEX.	BOULON A 6 PANS	1					
6	65.98130-0241	ADAPTER	ADAPTEUR	1					
7	65.05401-5032	RELIEF VALVE ASS'Y	SOULAGEMENT VANNE	1					
8	65.96501-0074	. O-RING	. JOINT TORIQUE	1					
9	65.91601-0011	COVER	COUVERCLE	1					
10	65.38901-0018A	GASKET;PTO	JOINT	1					
11	06.01943-3318	BOLT ASS'Y M12X1.5X35	BOULON A 6 PANS	2					

DATE	AUG. 10, 2007
1st EDITION	

Fig. 013 FLYWHEEL HOUSING
CARTER DE VOLANT MOTEUR

Serial No. ;

