

# DX 160LC

---

## PARTS LIST LISTE DE PIECES DETACHEES

N° DE REFERENCE : 9021-7042  
HEDG - 2710

( )

(

(

# FOREWORD

● This parts list is shown the equipment components parts of 「DX160LC」.

## 1. HOW TO ORDER PARTS.

When ordering parts, please specify the following items as shown in the following example.

Ex.	1) Model of Machine	: DX160LC	(Shown on name plate on the side cover)
	2) Machine Serial No	: HEDG0-○○○○○	(Shown on nameplate on the bed frame)
	3) Engine Serial No	: DL06○○○○○○○EA	(Shown on Engine cylinder block)
	4) Part No.	: K1024107A	
	5) Description	: MAIN PUMP	
	6) Q'ty	: 1	

## 2. HOW TO USE THIS PARTS LIST.

Key No. : It shows the reference no. on the illustration.

Part No. : It shows the part number of the parts which are included in an illustration.

Description : It shows the name of part. Components of an assembly part are shown with [•] marks and are shown on the line, or lines, below the assembly part. Also if the components with [•] mark is consists of further components part. These further components are shown with the marks [••].

Q'ty : It shows the quantity use for one machine. quantity of components show the quantity for one assembly part.

Service code : Abbreviations in this column have their own meaning as show below.

B : The parts with this abbreviation shows that the part requires some work on it before installing in the machine.

D : These parts are not serviceable,  
In case of the part with this abbreviation is a component of an assembly and is not available independently. The assembly part containing this part should be ordered.

K : This means that the part is contained in the service part kit.

M : This means that the part is available only with its mating parts altogether.

R : The part with this abbreviation shows that the quantity of the part is changed depending on the machine, such as an adjusting shim etc.

S : This part is specially provided as a service part, which was not provided in the machine before shipping from the factory.

G : This part need grade control and should be requested as the same grade of counter part.

- OP : Optional parts.
- EX : Specific design parts.
- OS : Over-sized parts.
- US : Under-sized parts.  
(Part with abbreviation "OS" or "US" is described on the line below the standard sized part.)
- # : The part with this mark is newly added on that page of the equipment.

Serial no. : Serial No. shows the machine serial number which the parts were applied.  
As to the engine Serial No. shows only engine serial number which the parts were applied.  
Parts without any applicable serial number are used in every machine.

ICA : ICA shows the interchangeability between the original and the improved parts.  
Abbreviations used in this column are as follows:

- I : Part No. in the column of "Replaceable part" can be used instead of this part but not vice versa.
- P : This must not be used for machine. The part No. in the column "Replaceable part" should be used instead.
- T : Parts No. those in the column of "Replaceable part" can be used as an assembly instead of this part.
- Y : This part and the part in the column of "Replaceable part" are interchangeable with each other.
- Blank : This part has no "Replaceable part"

Replaceable part : Interchangeable parts nos. and their required quantity are shown in this column.  
If interchangeable improved parts are provided for the parts which you may order, the improved parts classified as "I", "P" "T" or "Y" may be supplied.

- When repairing, it is recommended to use our standard part.
- Researching the assembling parts from Part No., see the 「Parts Index」 of this parts list.

Aug. 2007

# AVANT-PROPOS

- Cette liste de pieces apparait dans le 「DX160LC」.

## 1. COMMENT COMMANDER LES PICES.

Lorsque vous commanderez les pieces, veuillez specifier les articles suivants comme indiques dans l'exemple ci-dessous:

Ex.	1) Modele de machine	:	DX160LC
	2) Serie de la machine	:	HEDG0-000000
	3) Numero de serie du moteur	:	DL060000000EA
	4) Numero de la piece	:	K1024107A
	5) Description	:	POMPE
	6) Quantite	:	1

## 2. COMMENT UTILISER CE RECUEIL DE PICES DETACHEES.

Numero de la cle : Indique le numero de reference de l'illustration.

Numero de la piece : Indique le numero de piece sur l'illustration.

Description : Nom de la piece. Les pieces composantes des pieces d'assemblage sont indiquees avec une marque [•] en dessous des pieces d'assemblage. Aussi, si les pieces composantes sont marques d'un [•]. Cela indique qu'il y a plusieurs pieces composantes, ces autres pieces composantes sont indiquees par un [••].

Quantite : Quantite, montre la quantite utilisee pour une machine, cependant Q'te des composants de pieces montre la quantite utilisee pour un assemblage de pieces.

Code de Service : L'Abveration est un composant d'un code de service qui a sa propre signification comme indique ci-dessous.

B : La piece avec cette abreviation indique que la piece exige d'etre travaillee avant d'etre installee dans la machine.

D : La piece avec cette abreviation est un composant d'un assemblage et n'est pas disponible toute seule, la d'assemblage contenant cette piece dcvrait ctrc commandee

K : Cette veut dire que la piece est inclue dans la trousse de pieces de service. "ensemble kit"

M : Cela signifie que la piece est disponible uniquement avec as peice piece d'accouplement.

R : La piece avec cette abreviation montre que la quantite de la piece est changee en fonction de la machine.

- S : Cette piece est specialement approvisionnee en tant que piece de service, qui n'a pas ete livree dans la machine lors du depart de l'usine.
- G : Cette piece a besoin d'on degerde controle et doit etre commande avec un niveau de degre equivalent.
- OP : Pieces facultatives
- EX : Pieces specifiquement dessinees
- OS : Pieces demesurees
- US : Pieces uop petites  
La piece avec abreviation OS-US est decrite sur la ligne en dessous de la piece standard
- # : La piece avec cette marque vient d'ent d'etre rajoutee sur la page de l'equipement.

Numero de serie : Numero de serie indique le numero de serie de la machine avcc lesquels les pieces etaient appliquees.  
En ce qui conceme le numero de serie du moteur. Celui-ci indique seulement le numero de serie du moteur sur lesquels les pieces etaient appliquees.  
Les pieces qui n'ont aucun numero de serie applicable sont utilisees dans toutes les machines.

ICA : Indique l'interchangeabilite entre la piece originale et les piece ameliorees.  
Les abreviations utilisees dans cette colonne sont les suivantes:

- I : Piece numero dans la colonne de piece de piece de remplacement peut etre utilisee au lieu de cette piece mais pas l'inverse.
- P : Ceci ne peut etrc utilise pour la machine. Le numero de piece dans colonne pieces remplaceable devrait etre utilise a la place.
- T : Numcros de pieces, ceux dans la colonne piece de remplacement' peuvent etre utilisees en tant qu'assemblage au lieu de cette piece.
- Y : Cette piece et la piece dans la colonne piece de remplacement'sont.

Piece de rechange : Numeros de pieces interchangeable et leurs quantites requises sont indiquees sur cette colonne. Si les pieces ameliorees interchangeablees sont fournies, les pieces que vous pouvez commander sont classees de la facon suivante "I", "P", "T" ou "Y" peuvent etre fournies.

- Lors de reparation. il est recommande d'utiliser notre piece standard.
- Recherche de pieces d'assemblage a partir des numeros de pieces  
Regarder l'index des pieces qui se trouvent a la fin du livre.

# CONTENTS

## TABLE DES MATIERES

### ● ENGINE PARTS

Fig. 011	CYLINDER BLOCK.....	BLOC CYLINDRE.....	2
012	TIMING GEAR CASE.....	CARTER DE DISTRIBUTION.....	4
013	FLYWHEEL HOUSING.....	CARTER DE VOLANT MOTEUR.....	6
014	OIL SEAL.....	JOINT.....	8
015	BREATHER.....	CONDUIT DE VENTILATION.....	10
016	DRIVING SYSTEM.....	SYSTEME D'CENTRAINEMENT.....	12
017	CYLINDER HEAD.....	CULLASSE.....	14
018	CYLINDER HEAD COVER.....	COUVERTURE DE CULASSE.....	16
019	TIMING SYSTEM.....	SYSTEME DE SYNCHRONISATION.....	18
020	OIL PUMP.....	POMPE A HUILE.....	22
021	OIL FILTER & OIL COOLER.....	FILTRE D'HUILE.....	24
022	OIL PAN.....	CARTER D'HUILE.....	26
023	THERMOSTAT.....	THERMOSTAT.....	28
024	WATER PUMP.....	SYSTEME DE REFROIDISSEMENT.....	30
025	COOLING FAN.....	VENTILATEUR.....	32
026	INTAKE & EXHAUST MANIFOLD.....	D'ADMISSION ET D'ECHAPPEMENT.....	34
027	TURBO CHARGER.....	CHARGEUR DE TURBO.....	36
028	INJECTOR.....	INJECTEUR.....	38
029	INJECTION PIPE.....	PIPE D'INJECTION.....	40
030	INJECTION PUMP.....	POMPE D'INJECTION.....	42
031	ENGINE CONTROL.....	COMMANDE REGIME MOTEUR.....	44
032	FUEL SYSTEM.....	INJECTEUR ET POMPE-INJECTEUR.....	46
033	ALTERNATOR MOUNTING.....	ALTERNATEUR.....	48
034	LIFTING HOOK.....	CROCHET DE LEVAGE.....	50
035	STARTER.....	DEMARREUR.....	52
036	SENSOR.....	CAPTEUR.....	54
037	WIRE HARNESS.....	JAGUE DE NIVEAU.....	56
038	ENGINE MOUNTING.....	SUPPORT DE MOTEUR.....	58
039	AIR COMPRESSOR.....	COMPRESSEUR D'AIR.....	60
040	OVERHAUL GASKET KIT - ALL.....	KIT DE GARNITURE DE REVISION.....	62
041	OVERHAUL GASKET KIT - TOP.....	KIT DE GARNITURE DE REVISION.....	64

### ● UPPER STRUCTURE

Fig. 1100	MAIN FRAME.....	ARMATURE PRINCIPALE.....	66
-----------	-----------------	--------------------------	----

Fig. 1110	COUNTER WEIGHT	MASSE D'EQUILIBRAGE	68
1120	ENGINE MOUNTING	SUPPORT DE MOTEUR	70
1130	RADIATOR MOUNTING	SUPPORT DE RADIATEUR	72
1140	RADIATOR	RADIATEUR	74
1150	MUFFLER	SILENCIEUX	76
1160	AIR CLEANER ASS'Y	FILTRE A AIR	78
1170	AIR CLEANER	FILTRE A AIR	80
1180	PUMP INSTALLATION	POMPE	82
1190	SWING DEVICE	SYSTEME D'ORIENTATION	84
1200	FUEL TANK	RESERVOIR DE GAZOLE	86
1210	FUEL PIPING	TUYAUTERIE DE CARBURANT	88
1220	OIL TANK	RESERVOIR D'HUILE	90
1230	OIL COOLER PIPING(1)	CONDUITES DE HUILE	92
1240	OIL COOLER PIPING(2)	CONDUITES DE HUILE	94
1250	OIL COOLER PIPING(3)	CONDUITES DE HUILE	96
1260	MAIN PIPING(1) - PUMP	CONDUITES DE PRINCIPAL	98
1270	MAIN PIPING(2) - BOOM	CONDUITES DE PRINCIPAL	100
1280	MAIN PIPING(3) - SWING & TRAVEL	CONDUITES DE PRINCIPAL	102
1290	MAIN PIPING(4) - ARM & BUCKET	CONDUITES DE PRINCIPAL	104
1300	PILOT PIPING (1)	CONDUITES DE PILOTE	106
1310	PILOT PIPING (2)	CONDUITES DE PILOTE	108
1320	PILOT PIPING (3)	CONDUITES DE PILOTE	110
1330	PILOT PIPING (4)	CONDUITES DE PILOTE	112
1340	PILOT PIPING (5)	CONDUITES DE PILOTE	114
1350	PILOT PIPING (6)	CONDUITES DE PILOTE	116
1360	PILOT PIPING (7)	CONDUITES DE PILOTE	118
1370	PILOT PIPING (8)	CONDUITES DE PILOTE	120
1380	CONTROL STAND - L.H.	CONSOLE DE COMMANDE	122
1390	CONTROL STAND - R.H.	CONSOLE DE COMMANDE	124
1400	SEAT SLIDING PLATE	POSEZ GLISSER LE PLAT	126
1410	SEAT PLATE	POSEZ LE PLAT	128
1420	SEAT MOUNTING	SIEGE LE SUPPORT	130
1430	SEAT	SIEGE	132
1440	DUCT COVER	CONDUITES COUVERCLE	134
1450	HEATER COVER	BOITIES DE CHAUFFAGE	136
1460	CABIN MOUNTING	SUPPORT DE CABINE	138
1470	CABIN(1)	CABINE	140
1480	CABIN(2)	CABINE	144
1490	CABIN(3)	CABINE	148
1500	CABIN(4)	CABINE	152



Fig. 1510	FLOOR MAT	PLANCHER	156
1520	FLOOR PLATE	TOLE DE PLANCHER	158
1530	HANDLE ASS'Y	HANDLE	160
1540	ROOF COVER	COUVERCLE	162
1550	FOOT REST - L.H.	REPOS DE PIED	164
1560	FOOT REST - R.H.	REPOS DE PIED	166
1570	SUPPORT & BAFFLE(1)	APPUI ET CLOISON	168
1580	SUPPORT & BAFFLE(2)	APPUI ET CLOISON	170
1590	SIDE DOOR - L.H.	ENSEMBLE DE PORTE	172
1600	SIDE DOOR - R.H.	ENSEMBLE DE PORTE	174
1610	BATTERY COVER	COUVERCLE	176
1620	COVER	COUVERCLE	180
1630	ENGINE COVER	COUVERTURE DE MOTEUR	182
1640	ACOUSTIC FOAM	ENSEMBLE DE EPONGE	184
1650	UNDER COVER	COUVERCLE	186
1660	LUBRICATION PIPING	LUBRIFICATION	188
1670	ELECTRIC BOX ASS'Y	EQUIPMENT ELECTRIQUE	190
1680	ELECTRIC PARTS - CABIN	PIECES ELECTRIQUES	192
1690	ELECTRIC PARTS - CONTROL STAND	PIECES ELECTRIQUES	196
1700	ELECTRIC PARTS - RELATED	EQUIPMENT ELECTRIQUE	198
1710	ELECTRIC PARTS - ENGINE	EQUIPMENT ELECTRIQUE	200
1720	ALTERNATOR MOUNTING	ALTERNATEUR	202
1730	ELECTRIC PARTS - WORKING LAMP	EQUIPMENT ELECTRIQUE	204
1740	ELECTRIC WIRING	CABLAGE ELECTRIQUE	206
1750	HEATER PIPING	TUYAUTERIE DE RECHAUFFEUR	208
1760	AIRCON UNIT	REFRIGERATION	210
1770	AIRCONDITIONER	CLIMATISATION	212
1780	FUEL FILLER PUMP ASS'Y	POMPE DE REMPLISSEUR DE CARBURANT	216
1790	OVERLOAD WARNING	AVERTISSEMENT DE SURCHARGE	218
1800	MAIN PIPING - ONE WAY	CONDUITES DE PRINCIPAL	220
1810	PILOT PIPING - ONE WAY	CONDUITES DE PILOTE	222
1820	LOCK VALVE PIPING - BOOM	CONDUITES DE VERROU VANNE	224
1830	PILOT PIPING - ARM LOCK V/V	CONDUITES DE PILOTE	226

### ● UNDER CARRIAGE

Fig. 2100	TRACK FRAME	TRAIN DE ROULEMENT	228
2110	TRAVEL DEVICE	SYSTEME D'TRANSLATION	230
2120	IDLER	BARBOTIN	232
2130	TRACK SPRING	TENDEUR DE CHENILLE	234
2140	UPPER ROLLER	GALET SUPERIEUR	236

Fig. 2150	LOWER ROLLER .....	GALET INFERIEUR .....	238
2160	CENTER JOINT .....	JOINT CENTRAL .....	240
2170	TRACK SHOE ASS'Y - 600G.....	MAILLON DE CHAINE .....	242
2180	TRAVEL PIPING.....	CONDUITES DE TRANSLATION .....	244

### ● FRONT ATTACHMENTS

Fig. 3100	BOOM - 4.6m .....	PERCHE .....	246
3110	ARM - 2.5m .....	BALANCIER .....	248
3120	BUCKET - 0.5m <sup>3</sup> .....	GODET .....	250
3130	BOOM PIPING - BOOM 4.6m .....	TUYAUTERIE DE PERCHE .....	252
3140	LUBRICATION PIPING - BOOM 4.6m.....	TUYAUTERIE DE LUBRIFICATION .....	254
3150	ARM PIPING - ARM 2.5m .....	CONDUITES DE BALANCIER .....	256
3160	BOOM PIPING - ONE & TWO WAY(BOOM-4.6m)	TUYAUTERIE DE PERCHE .....	258
3170	ARM PIPING - ONE & TWO WAY(ARM 2.5m) ..	CONDUITES DE BALANCIER .....	260
3180	BOOM PIPING - LOCK VALVE .....	TUYAUTERIE DE PERCHE .....	262
3190	ARM PIPING - LOCK VALVE.....	CONDUITES DE BALANCIER .....	264

### ● HYDRAULIC COMPONENTS

Fig. 4100	MAIN PUMP .....	POMPE PRINCIPAL .....	266
4110	REGULATOR-FRONT .....	REGULATEUR.....	270
4120	REGULATOR-REAR .....	REGULATEUR.....	274
4130	GEAR PUMP.....	POMPE DE PIGNON .....	278
4140	SWING MOTOR .....	MOTEUR D'ORIENTATION .....	280
4150	SWING REDUCTION GEAR.....	REDUCTEUR D'ORIENTATION .....	284
4160	TRAVEL REDUCTION GEAR.....	REDUCTION DE TRANSLATION.....	286
4170	TRAVEL MOTOR .....	MOTEUR DE TRANSLATION.....	288
4180	CONTROL VALVE .....	VANNE DE COMMANDE .....	292
4190	REMOTE CONTROL VALVE .....	VANNE DE COMMAND A DISTANCE .....	298
4200	PEDAL VALVE.....	VANNE .....	302
4210	SOLENOID VALVE .....	VANNE .....	306
4220	BOOM CYLINDER - L.H (LOCK VALVE).....	VERIN DE FLECHE .....	308
4230	BOOM CYLINDER - R.H (LOCK VALVE).....	VERIN DE FLECHE .....	312
4240	ARM CYLINDER - LOCK VALVE .....	VERIN DE BALANCIER .....	316
4250	BUCKET CYLINDER.....	VERIN DE GODET .....	320
4260	PEDAL VALVE.....	VANNE .....	324
4270	REMOTE CONTROL VALVE - DOZER.....	VANNE DE COMMAND A DISTANCE .....	326
4280	DOZER CYLINDER - L.H .....	CYLINDRE DE DOZER .....	328
4290	DOZER CYLINDER - R.H .....	CYLINDRE DE DOZER .....	330
4300	CENTER JOINT - DOZER .....	JOINT TOURNANT.....	332
4310	BOOM CYLINDER - L.H (ARTI BOOM).....	VERIN DE FLECHE .....	334

Fig. 4320	BOOM CYLINDER - R.H (ARTI BOOM) . . . . .	VERIN DE FLECHE . . . . .	338
4330	ARTI. BOOM CYLINDER . . . . .	VERIN DE ARTICULAIRE FLECHE. . . . .	342
4340	ARM CYLINDER - ARM 2.1m (ARTI. BOOM) . . .	VERIN DE BALANCIER . . . . .	346
4350	ARM CYLINDER - ARM 2.5m (ARTI. BOOM) . . .	VERIN DE BALANCIER . . . . .	350
4360	BOOM CYLINDER - L.H (LOCK VALVE) ARTI. .	VERIN DE FLECHE . . . . .	354
4370	BOOM CYLINDER - R.H (LOCK VALVE) ARTI. .	VERIN DE FLECHE . . . . .	358
4380	ARM CYLINDER - ARM 2.1m (ARTI) L/V . . . . .	VERIN DE BALANCIER . . . . .	362
4390	ARM CYLINDER - ARM 2.5m (ARTI) L/V . . . . .	VERIN DE BALANCIER . . . . .	366
4400	CONTROL VALVE - ROTATING . . . . .	DISTRIBUTEUR . . . . .	370
4410	CONTROL VALVE - ARTI BOOM . . . . .	DISTRIBUTEUR . . . . .	372
4420	CONTROL VALVE - ROTATING (ARTI). . . . .	DISTRIBUTEUR . . . . .	374

**● OTHER PARTS**

Fig. 5100	TOOLS . . . . .	OUTILLAGE . . . . .	376
5110	SPARE PARTS . . . . .	PIECES DE RECHANGE . . . . .	380
5120	NAME PLATE - CABIN . . . . .	PLAQUE D'IDENTIFICATION . . . . .	382
5130	NAME PLATE . . . . .	PLAQUE D'IDENTIFICATION . . . . .	384

**● OPTION PARTS**

Fig. 6100	SEAT MOUNTING - HEATER . . . . .	SIEGE LE SUPPORT . . . . .	386
6110	SEAT - HEATER . . . . .	SIEGE . . . . .	388
6120	ROOF COVER - STEEL . . . . .	COUVERTURE DE TOIT . . . . .	390
6130	RAIN SHIELD . . . . .	BOUCLIER DE PLUIE . . . . .	392
6140	RAIN SHIELD & LAMP MOUNTING . . . . .	BOUCLIER ET DE LAMPE DE PLUIE . . . . .	394
6150	CABIN LOW GUARD . . . . .	GARDE . . . . .	396
6160	WINDOW GUARD . . . . .	GARDE DE FENETRE . . . . .	398
6170	FOGS GUARD . . . . .	EMBRUME LA GARDE . . . . .	400
6180	ALTERNATOR - 80A . . . . .	ALTERNATEUR . . . . .	402
6190	CD PLAYER . . . . .	PLAQUEUR DE CD . . . . .	404
6200	FUEL HEATER . . . . .	RECHAUFFEUR DE CARBURANT . . . . .	406
6210	TRAVEL ALARM . . . . .	ALARME DE VOYAGE . . . . .	408
6220	WORKING LAMP(2-LAMP) . . . . .	LAMPE FONCTIONNANTE . . . . .	410
6230	WORKING LAMP(4-LAMP) . . . . .	LAMPE FONCTIONNANTE . . . . .	412
6240	WORKING LAMP - REAR . . . . .	AVERTISSEUR RELAIS . . . . .	414
6250	ROTATING BEACON . . . . .	FEU DE CIRCULATION . . . . .	416
6260	ROTATING BEACON MOUNTING . . . . .	SUPPORT TOURNANT DE BALISE . . . . .	418
6270	ROTATING BEACON (TELESCOPIC) WITH LAMP . .	FEU DE CIRCULATION . . . . .	420
6280	ROTATING BEACON (TELESCOPIC) W/O LAMP . .	FEU DE CIRCULATION . . . . .	422
6290	LOWER WIPER . . . . .	ABAISSEZ L'ESSUIE-GLACE . . . . .	424
6300	WORKING LAMP(2-LAMP) . . . . .	LAMPE FONCTIONNANTE . . . . .	426

Fig. 6310	WORKING LAMP(4-LAMP)	LAMPE FONCTIONNANTE	428
6320	ROTATING BEACON - WITH FOGS	FEU DE CIRCULATION	430
6330	ONE WAY PIPING - WITH FILTER	CONDUITES DE BALANCIER	432
6340	MAIN PIPING - TWO WAY	CONDUITES DE PRINCIPAL	434
6350	TWO WAY PIPING - WITH FILTER	CONDUITES DE BALANCIER	436
6360	PILOT PIPING - TWO WAY(1)	CONDUITES DE PILOTE	438
6370	PILOT PIPING - TWO WAY(2)	CONDUITES DE PILOTE	440
6380	ARM PIPING - CLAMSHELL ARM 2.5m	CONDUITES DE BALANCIER	442
6390	PATTERN CHANGE PIPING (1)	TUYAUTERIE DE CHANGEMENT DE MODELE	444
6400	PATTERN CHANGE PIPING (2)	TUYAUTERIE DE CHANGEMENT DE MODELE	446
6410	SWING ALARM	AVERTISSEUR	448
6420	MAIN PIPING - QUICK FIT	CONDUITES DE PRINCIPAL	450
6430	ELECTRIC PARTS - QUICK CLAMP	BRIDE RAPIDE	452
6440	BOOM PIPING - QUICK CLAMP(BOOM-4.6m)	TUYAUTERIE DE PERCHE	454
6450	ARM PIPING - QUICK CLAMP(ARM 2.5m)	CONDUITES DE BALANCIER	456
6460	MAIN PIPING - ROTATING	CONDUITES DE PRINCIPAL	458
6470	PILOT PIPING(1) - ROTATING	CONDUITES DE PILOTE	460
6480	PILOT PIPING(2) - ROTATING OR ARTI	CONDUITES DE PILOTE	462
6490	PEDAL - ROTATING OR ARTI	PEDALE	464
6500	FLOOR MAT - TWO WAY & ROTATING	PLANCHER	466
6510	BOOM PIPING - BOOM 4.6m(ROTATING)	TUYAUTERIE DE PERCHE	468
6520	ARM PIPING - ARM 2.5m(ROTATING)	CONDUITES DE BALANCIER	470
6530	ARM - 2.1m	BALANCIER	472
6540	ARM PIPING - ARM 2.1m	CONDUITES DE BALANCIER	474
6550	ARM PIPING - ONE & TWO WAY(ARM 2.1m)	CONDUITES DE BALANCIER	476
6560	ARM PIPING - ROTATING(ARM 2.1m)	CONDUITES DE BALANCIER	478
6570	ARM PIPING - QUICK CLAMP(ARM 2.1m)	CONDUITES DE BALANCIER	480
6580	ARM PIPING - CLAMSHELL(ARM 2.1m)	CONDUITES DE BALANCIER	482
6590	ARM - 3.0m	BALANCIER	484
6600	ARM PIPING - ARM 3.0m	CONDUITES DE BALANCIER	486
6610	ARM PIPING - ONE & TWO WAY(ARM 3.0m)	CONDUITES DE BALANCIER	488
6620	ARM PIPING - ROTATING(ARM 3.0m)	CONDUITES DE BALANCIER	490
6630	ARM PIPING - QUICK CLAMP(ARM 3.0m)	CONDUITES DE BALANCIER	492
6640	ARM PIPING - CLAMSHELL(ARM 3.0m)	CONDUITES DE BALANCIER	494
6650	MAIN PIPING - DOZER	CONDUITES DE PRINCIPAL	496
6660	PILOT PIPING - DOZER	CONDUITES DE PILOTE	498
6670	DOZER BLADE - 2900mm	DOZER	500
6680	DOZER PIPING	CONDUITES DOZER	502
6690	TRACK SHOE ASS'Y - 500G	MAILLON DE CHAINE	504
6700	TRACK SHOE ASS'Y - 700G	MAILLON DE CHAINE	506

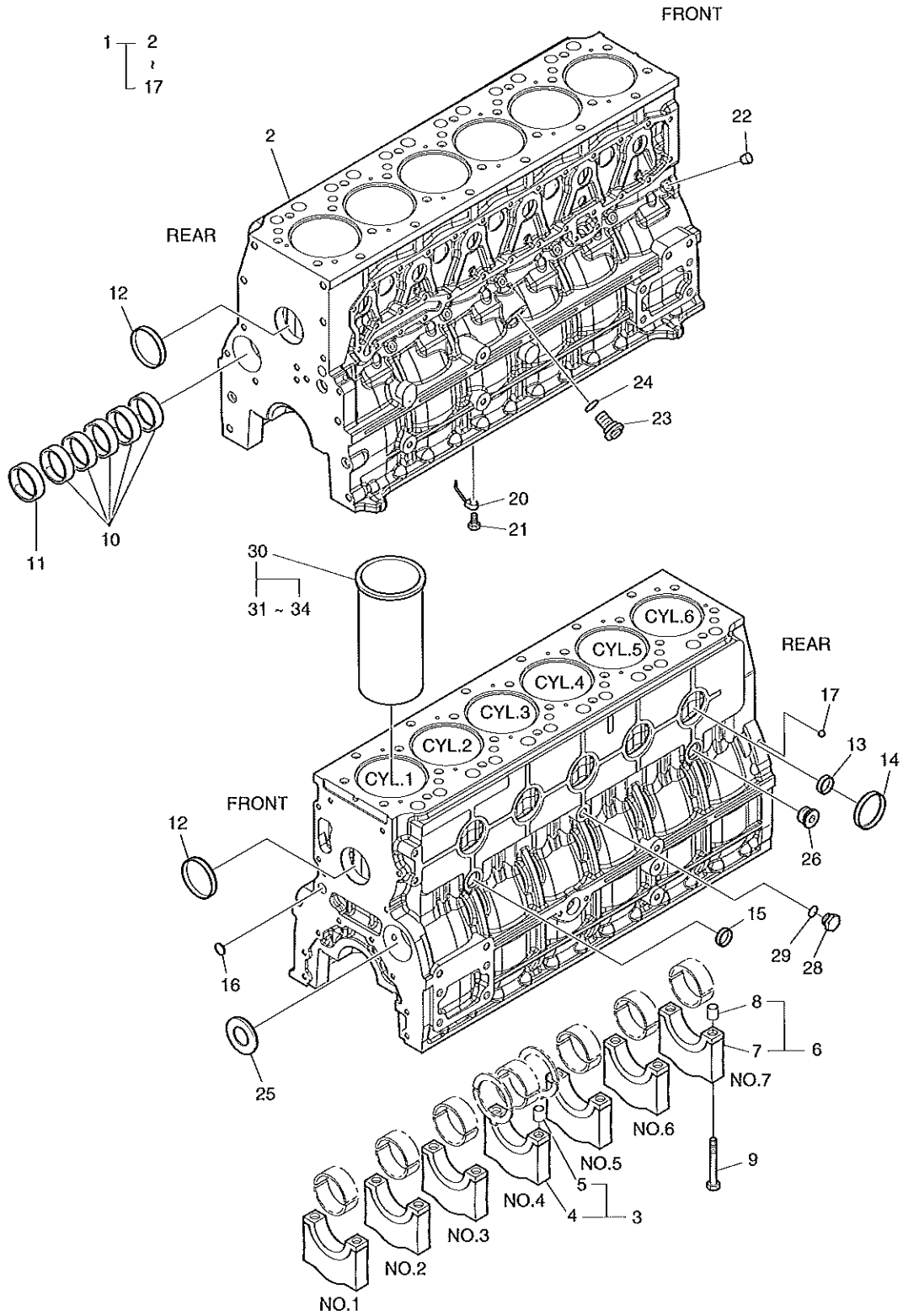
Fig. 6710	TRACK SHOE ASS'Y - 800G	MAILLON DE CHAINE	508
6720	TRACK SHOE ASS'Y - 900G	MAILLON DE CHAINE	510
6730	MAIN PIPING - ARTI BOOM	CONDUITES DE PRINCIPAL	512
6740	PILOT PIPING - ARTI BOOM	CONDUITES DE PILOTE	514
6750	ARTI BOOM	PERCHE D'ARTI	516
6760	ARTI BOOM PIPING	TUYAUTERIE DE PERCHE D'ARTI	518
6770	LUBRICATION PIPING - ARTI BOOM	TUYAUTERIE DE LUBRIFICATION	520
6780	MAIN PIPING - ONE WAY (ARTI)	CONDUITES DE PRINCIPAL	522
6790	MAIN PIPING - TWO WAY (ARTI)	CONDUITES DE PRINCIPAL	524
6800	ONE & TWO WAY PIPING - WITH FILTER	CONDUITES DE BALANCIER	526
6810	ARTI BOOM PIPING - ONE & TWO WAY	TUYAUTERIE DE PERCHE D'ARTI	528
6820	MAIN PIPING - ROTATING (ARTI OR DOZER)	CONDUITES DE PRINCIPAL	530
6830	PILOT PIPING - ROTATING (ARTI)	CONDUITES DE PILOTE	532
6840	ARTI BOOM PIPING - ROTATING	TUYAUTERIE DE PERCHE D'ARTI	534
6850	MAIN PIPING - QUICK FIT(ARTI)	CONDUITES DE PRINCIPAL	536
6860	ARTI BOOM PIPING - QUICK CLAMP	TUYAUTERIE DE PERCHE D'ARTI	538
6870	PILOT PIPING - LOCK VALVE(ARTI BOOM)	CONDUITES DE PILOTE	540
6880	ARTI BOOM PIPING - LOCK VALVE	TUYAUTERIE DE PERCHE D'ARTI	542
6890	PILOT PIPING - LOCK VALVE ARM(ARTI)	CONDUITES DE PILOTE	544
6900	ARTI ARM PIPING - LOCK VALVE	CONDUITES DE VERROU VANNE	546
6910	BUCKET - 0.24m <sup>3</sup> (460mm)	GODET	548
6920	BUCKET - 0.39m <sup>3</sup>	GODET	550
6930	BUCKET - 0.45m <sup>3</sup>	GODET	552
6940	BUCKET - 0.51m <sup>3</sup>	GODET	554
6950	BUCKET - 0.64m <sup>3</sup>	GODET	556
6960	BUCKET - 0.76m <sup>3</sup>	GODET	558
6970	BUCKET ASS'Y - 0.38m <sup>3</sup> (30") - SIDE PIN	ENSEMBLE DE GODET	560
6980	BUCKET ASS'Y - 0.44m <sup>3</sup> (33") - SIDE PIN	ENSEMBLE DE GODET	562
6990	BUCKET ASS'Y - 0.48m <sup>3</sup> (36") - SIDE PIN	ENSEMBLE DE GODET	564
7000	BUCKET ASS'Y - 0.38m <sup>3</sup> - DITCH CLEANING	ENSEMBLE DE GODET	566
7010	BUCKET ASS'Y - 0.46m <sup>3</sup> - DITCH CLEANING	ENSEMBLE DE GODET	568
7020	RADIO	RADIO	570
7030	TRACK FRAME - NARROW	TRAIN DE ROULEMENT	572

● INDEX

DATE	SEP. 04, 2007
1st EDITION	

Fig. 011 **CYLINDER BLOCK**  
**BLOC CYLINDRE**

Serial No. ;



DATE	SEP. 04, 2007
1st EDITION	

## Fig. 011 CYLINDER BLOCK BLOC CYLINDRE

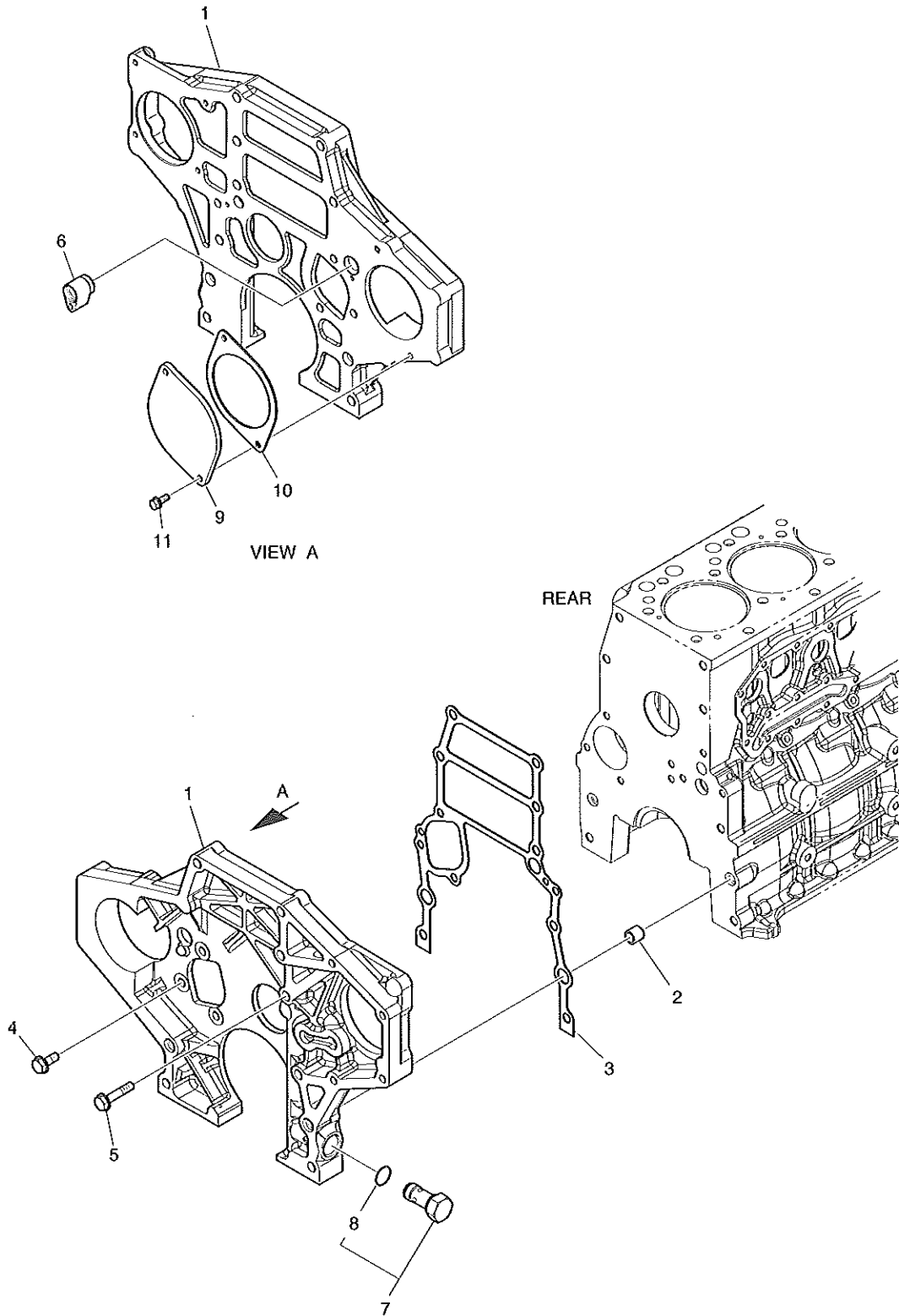
Serial No ;

Key No.	Part No.	Description	Description	Q'ty	S.C	Serial No.	ICA	Replaceable part	
								Part No.	Q'ty
011-1	65.01101-6085B	CYLINDER BLOCK ASS'Y	BLOC CYLINDRE	1					
2	65.01101-0054B	. CYLINDER BLOCK	. BLOC CYLINDRE	1	D				
3	65.01105-6005B	. BEARING CAP ASS'Y(No:3)	. CHAPEAU DE PALIER	1	D				
4	65.01105-1051B	.. CAP;BEARING	.. CHAPEAU	1	D				
5	65.91710-0001	.. RING. STOPPER. BRG CAP	.. BAGUE D'ETANCHEITE	2					
6	65.01105-6006B	. BEARING CAP ASS'Y	. CHAPEAU DE PALIER	6	D				
7	65.01105-1052B	.. CAP;BEARING	.. CHAPEAU	1	D				
8	65.91710-0001	.. RING. STOPPER. BRG CAP	.. BAGUE D'ETANCHEITE	2					
9	65.90020-0066A	. BOLT;BRG CAP	. BOULON A 6 PANS	14					
10	65.04410-0021A	. BUSH;CAMSHAFT	. BUISSON	6	B				
11	65.04410-0022	. BUSH;CAMSHAFT	. BUISSON	1	B				
12	65.90302-0009	. PLUG;CORE	. BOUCHON B28D	2					
13	65.90302-0042	. PLUG CORE	. BOUCHON DE	8					
14	65.90302-0034	. PLUG CORE	. BOUCHON DE	5					
15	65.90302-0041	. PLUG CORE	. BOUCHON DE	1					
16	65.91606-0041	. PLUG CORE	. NOYAU DE PRISE	2					
17	06.31641-0618	. BALL;STEEL	. BILLE	1					
20	65.01601-5020	NOZZLE;OIL SPRAY	INJECTEUR	6					
21	65.05401-5031	RELIEF VALVE ASS'Y	SOULAGEMENT VANNE	6					
22	65.90320-0022	PLUG SCREW PT1/8	VIS DE REGLAGE	7					
23	65.05401-5002F	RELIEF VALVE ASSY	SOULAGEMENT VANNE	1					
24	06.56021-0102	O-RING	JOINT TORIQUE	1					
25	65.91605-0002	COVER;CORE HOLE	COUVERCLE	1					
26	65.90310-0134	SCREW;PLUG	VIS	1					
28	65.90310-0135	SCREW;PLUG	BOUCHON A VIS	1					
29	06.56190-0705	RING;SEAL	ENSEMBLE BAGUE	1					
30	65.01201-0075A	CYLINDER LINER - GRADE	VIS DE REGLAGE	6	D				
31	65.01201-0076	. LINER;CYLINDER - 1A	. CHEMISE DE CYLINDRE	6					
32	65.01201-0077	. LINER;CYLINDER - 1B	. CHEMISE DE CYLINDRE	6					
33	65.01201-0078	. LINER;CYLINDER - 2A	. CHEMISE DE CYLINDRE	6					
34	65.01201-0079	. LINER;CYLINDER - 2B	. CHEMISE DE CYLINDRE	6					

DATE	SEP. 04, 2007
1st EDITION	

**Fig. 012 TIMING GEAR CASE  
CARTER DE DISTRIBUTION**

Serial No. ;





DATE	SEP. 04, 2007
1st EDITION	

**Fig. 012 TIMING GEAR CASE  
CARTER DE DISTRIBUTION**

Serial No ;

Key No.	Part No.	Description	Description	Q'ty	S.C	Serial No.	ICA	Replaceable part	
								Part No.	Q'ty
012-1	65.01304-0029	CASE;TIMING GEAR	CARTER	1					
2	65.91710-0016	RING;STOPPER	RESSORT	2					
3	65.01903-0034	GASKET	JOINT	1					
4	65.90020-0063B	BOLT;HEX M10X25	BOULON A 6 PANS	3					
5	65.90020-0080	BOLT;COLLARED HEX.	BOULON A 6 PANS	1					
6	65.98130-0241	ADAPTER	ADAPTEUR	1					
7	65.05401-5032	RELIEF VALVE ASS'Y	SOULAGEMENT VANNE	1					
8	65.96501-0074	. O-RING	. JOINT TORIQUE	1					
9	65.91601-0011	COVER	COUVERCLE	1					
10	65.38901-0018A	GASKET;PTO	JOINT	1					
11	06.01943-3318	BOLT ASS'Y M12X1.5X35	BOULON A 6 PANS	2					



DATE	SEP. 04, 2007
1st EDITION	

**Fig. 013 FLYWHEEL HOUSING  
CARTER DE VOLANT MOTEUR**

Serial No ;

Key No.	Part No.	Description	Description	Q'ty	S.C	Serial No.	ICA	Replaceable part	
								Part No.	Q'ty
013-1	65.01401-0253B	HOUSING;FLYWHEEL	BOITIER	1					
2	65.01510-0040	SEAL;OIL	JOINT D'HUILE	1					
3	65.01904-0032	GASKET	JOINT	1					
4	65.90020-0100	BOLT	BOULON A 6 PANS	9					
5	65.90020-0101	BOLT	BOULON A 6 PANS	4					
6	65.90020-0105	BOLT	BOULON A 6 PANS	4					
7	65.91710-0009	RING;STOPPER	RESSORT	2					
8	65.01414-0004A	COVER;TIMING POINT HOLE	COUVERCLE	1					
9	06.01923-3111	BOLT ASS'Y M8X16	BOULON A 6 PANS	2					

DATE	SEP. 04, 2007
1st EDITION	

Fig. 014 OIL SEAL JOINT

Serial No. ;

