

**Curso de Mantenimiento
de Cargador de Ruedas 994D**



Material del Estudiante

MACROSA DEL PLATA

DEPARTAMENTO DE CAPACITACIÓN



**Curso de Introducción al Mantenimiento de
Cargador de Ruedas 994D**

Realizado: Lic. Gastón P. Cohendoz

**Curso de Mantenimiento
de Cargador de Ruedas 994D**



Material del Estudiante



CARACTERISTICAS DEL EQUIPO CAT 994 D

MAQUINA: Cargador de Ruedas Frontal.

FUNCIONES: Carga de material.

MODELO: CAT 994 D.

MOTOR: Diesel 3516B EUI CAT .

Nero. DE CILINDROS: 16.

CILINDRADA: 69 Litros.

POTENCIA BRUTA: 1375 H.P (1027 Kw) a 1600 RPM.

POTENCIA NETA: 1250 H.P (933 Kw) a 1600 RPM.

PESO EN ORDEN DE L: 191.200 Kg.

CAPACIDAD DE CUCHARONES: 15 a 31 m³.

CALIFICACIÓN DE CARGA – LEVANTAMIENTO - ESTANDAR: 38 Toneladas.

CALIFICACIÓN DE CARGA – LEVANTAMIENTO - ALTO: 34 Toneladas.

FRENOS DE SERVICIO / SECUNDARIO: Frenos de disco múltiples enfriados en aceite.

FRENOS SECUNDARIOS: Acumul. de nitrógeno detienen la fuerza.

FRENO DE ESTACIONAMIENTO: Se aplica por resorte.



Especificaciones

	994 D
Potencia en el volante: Neta	1250 HP
Modelo de Motor:	3516B EUI CAT
Clasificación de RPM del Motor:	1600
Calibre	170 mm
Carrera	190 mm
Número de Cilindros	16
Cilindrada	69 L
Velocidades de avance Km/h – Cat Planetaria Power Shift – Convertidor de mando	
1a.	7,3
2a.	12,9
3a.	22,6
Velocidades de retroceso Km/h	
1a.	8,1
2a.	14,3
3a.	24,9



Especificaciones

Velocidades de avance Km/h – Cat Planetaria Power Shift - Mando directo

1a.	Lockup Desconectado
2a.	13,8
3a.	24,1

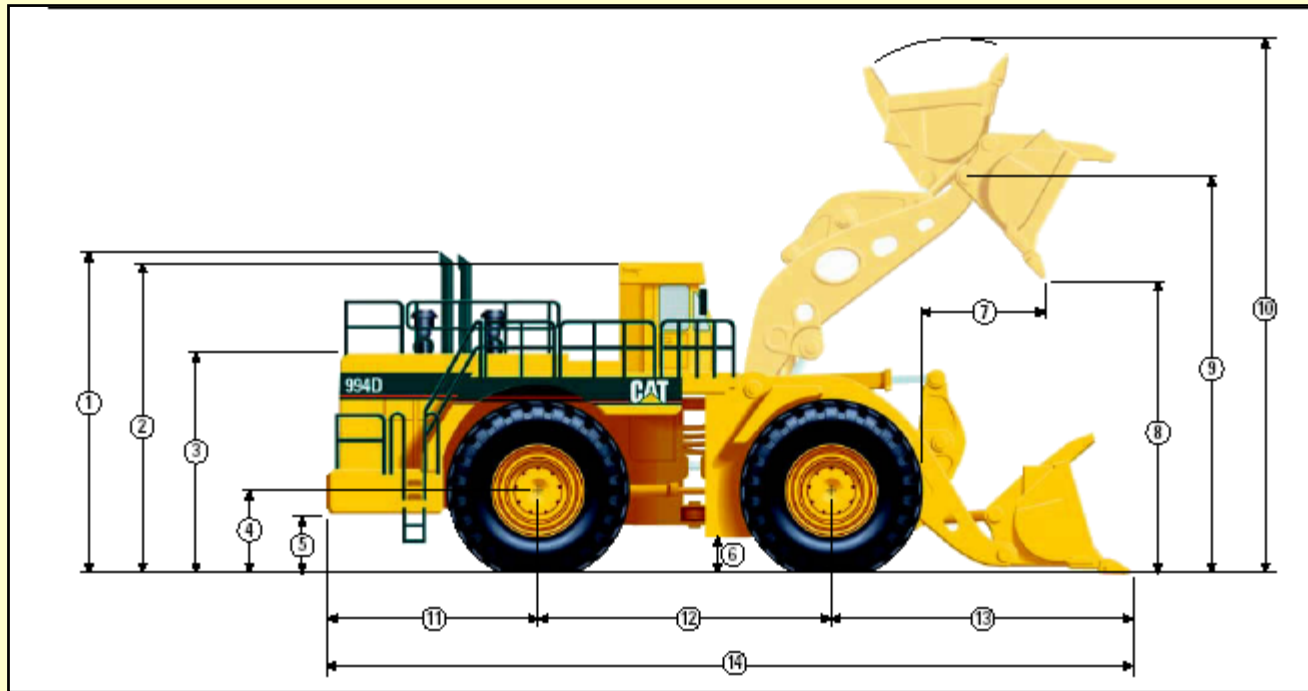
Velocidades de retroceso Km/h

1a.	8,6
2a.	15,2
3a.	26,6

Tiempo del ciclo hidráulico con carga nominal en el cucharón

Cucharón hacia atrás	6,0
Levantamiento	12,5
Descarga	3,4
Descenso Libre	4,0
Mando hacia abajo	7,4
Total	25,9

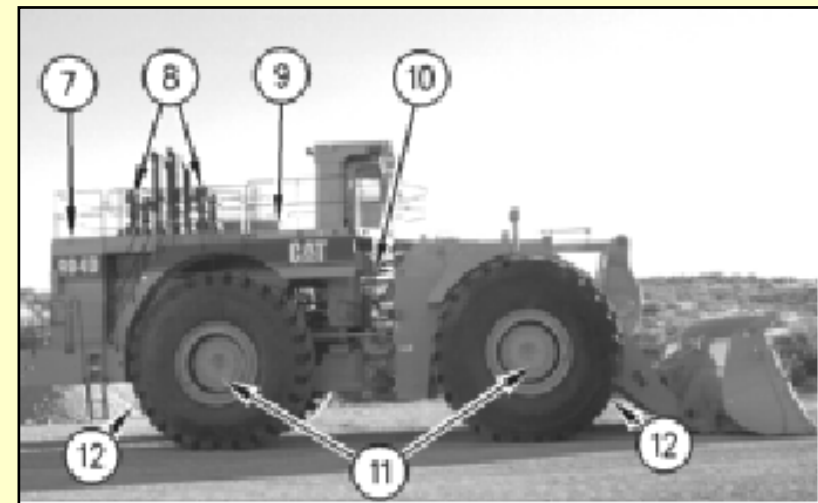
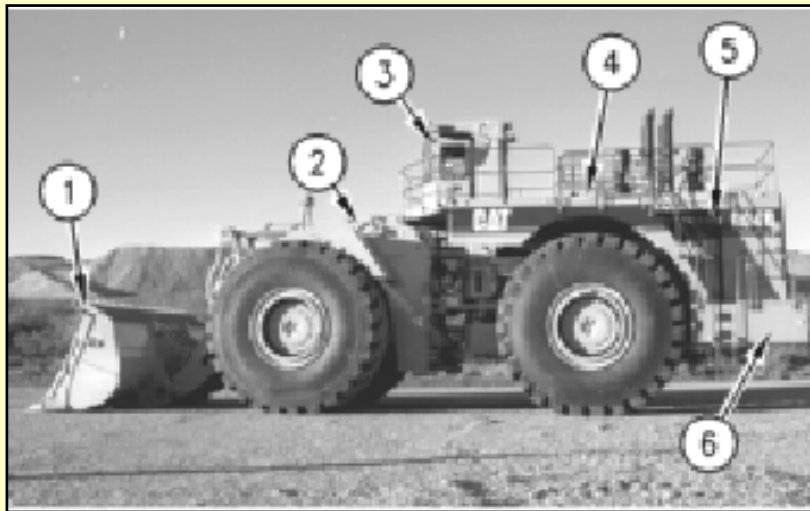
Cap. del tanque de combustible	4641 L
---------------------------------------	--------



1- Altura al caño de escape	6765 mm	11- Distancia – Árbol trasero hasta el parachoques	4500 mm
2- Altura a la cabina ROPS/FOPS	6562 mm	12- Distancia entre Árboles	6400 mm
3- Altura al capo	4610 mm	13- Distancia – Árbol delantero hasta punta de cucharón	6029 mm
4- Altura al centro de árbol	1601 mm	14- Largo total del cargador de ruedas	16929 mm
5- Despeje al parachoques	1261 mm		
6- Despeje máximo al suelo	676 mm		
7- Alcance máximo de levantamiento/descarga	2443 mm		
8- Despeje máximo de levantamiento/descarga	5412 mm		
9- Pivote del cucharón a máximo levantamiento	7977 mm		
10- Altura Completa – Cucharón hacia atrás	10816 mm		



Vistas del Modelo



Vista Izquierda:

1- Cucharón. 2- Tanque Hidráulico. 3- Cabina del Operador. 4- Tanque hidráulico de la Dirección y del Sistema de Freno y enfriador del sistema de frenos. 5- Motor. 6- Tanque de combustible.

Vista Derecha:

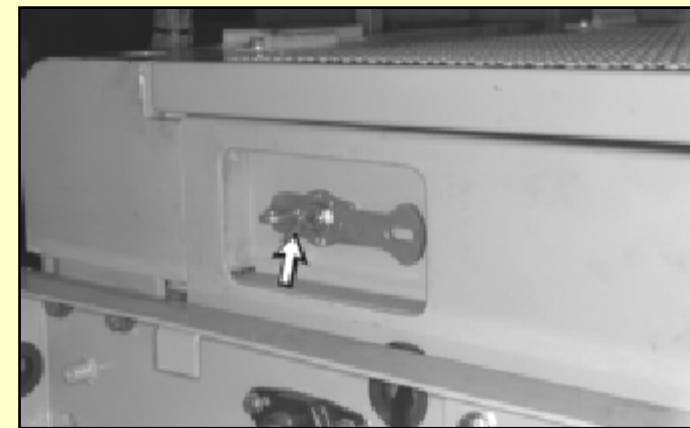
7- Tanque del Radiador. 8- Filtros de Aire. 9- Baterías. 10- Transmisión. 11- Mandos Finales. 12- Diferenciales.

Importante:

- En caso de que el equipo se traslada distancias largas cada 40 Km deberá permanecer 30 minutos en ralenti.
- Cuando se da arranque al equipo y no enciende no exceder 30 segundos de arranque y para volver a intentar esperar 2 minutos, este procedimiento se puede realizar hasta 7 u 8 veces.



•Ubicación del Interruptor General de Corte de las Baterías:



•Interruptor de arranque del motor:



- 1- Desconectado.
- 2- Contacto.
- 3- Arranque.



- **Ubicación del Interruptor de corte del motor:**



- **Interruptor de arranque con Éter:**



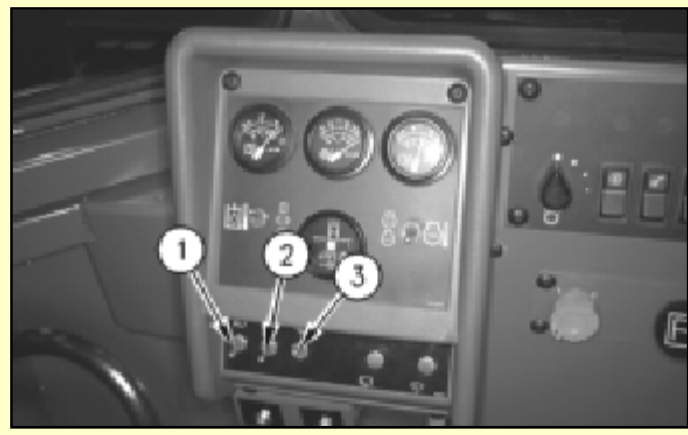
Curso de Mantenimiento de Cargador de Ruedas 994D



Material del Estudiante

• Interruptores de Luces:

• Bocina:



• Limpia y Lava parabrisas:

• Alarmas de Retroceso:

