



**Historische Motorräder  
von 1948 bis 1969.  
Classic motorcycles built  
between 1948 and 1969.**

**BMW Mobile Tradition**



**Die BMW Vertragshändler:  
die richtige Adresse seit 1923**

**Alle Teile dieses Katalogs sind unter  
Angabe der Bestellnummern über die  
BMW Vertragshändler zu beziehen.**

**Ihr Händler hält auch den elektro-  
nischen Teilekatalog auf CD-ROM  
für Sie bereit und informiert Sie gerne  
über Preise und Neuheiten des  
Teileangebots.**

The BMW authorised dealer:  
The right address since 1923

All parts listed in this catalogue can be  
obtained from BMW authorised dealers  
by quoting the order numbers.

Your dealer also has at hand the electronic  
parts catalogue on CD-ROM and will be  
happy to inform you about prices and new  
features amongst the parts on offer.

## Inhalt Content

### Abbildungen der Motorradteile

Pictures of motorcycle parts

**Seite 4-17**

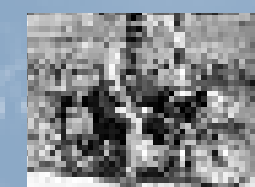
Page 4-17

### Erläuterung zum Ordnungsprinzip der Teilenummern

Explanation of part number sequence

**Seite 18**

Page 31



**R 24**

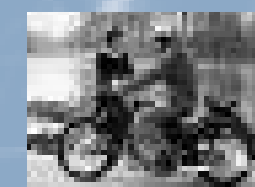
**R 25**

**R 25/2**

**R 25/3**

**Seite 19-21**

Page 32-34

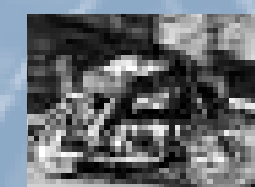


**R 26**

**R 27**

**Seite 22-23**

Page 35-36



**R 51/2**

**R 51/3**

**R 67**

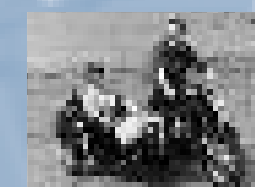
**R 67/2**

**R 67/3**

**R 68**

**Seite 24-26**

Page 37-39



**R 50**

**R 50/2**

**R 50 S**

**R 60**

**R 60/2**

**R 69**

**R 69 S**

**Seite 27-30**

Page 40-43